



## Lýsing á Rannsókn

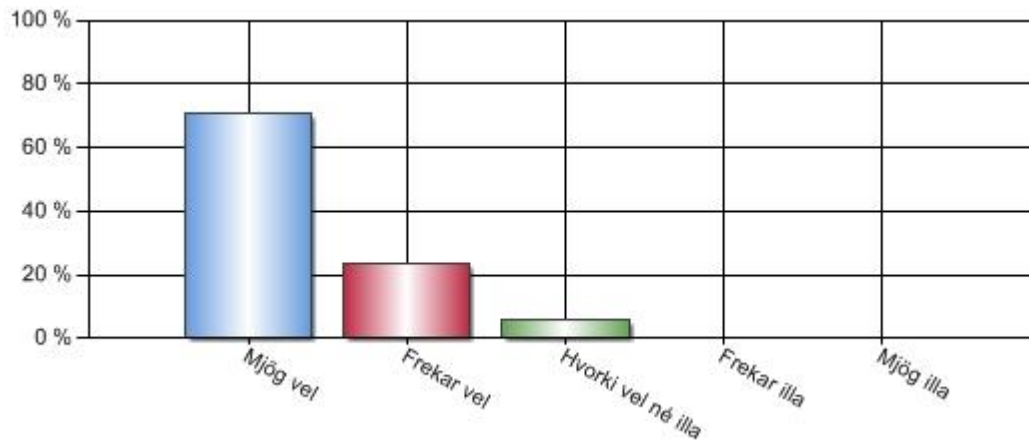
Nafn	Starfsmenn - líðan okt08 24.11.2008
Gerð virk	29.10.2008 - 18:01
Gerð óvirk	24.11.2008 - 13:28
Tímabil	29.10.2008 - 24.11.2008
Aðferð	Tölvupóstkönnun
Númer könnunar	10981

## Stærð úrtaks og svörun

Upphaflegt úrtak	22
Fjöldi svarenda	17
Svöruðu ekki	5
Svarhlutfall	77%

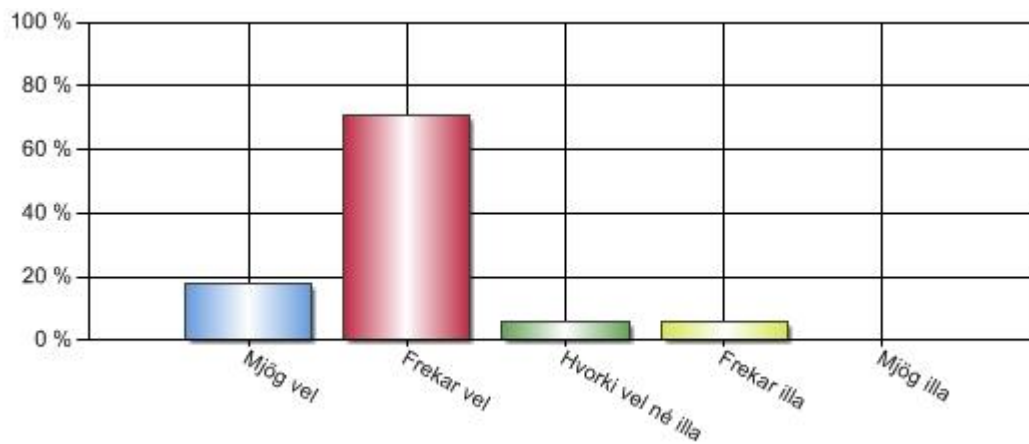
## 1. Hvernig líður þér oftast í vinnunni?

Svar	Fjöldi	Hlutfall	Vikmörk hlutfalla
Mjög vel	12	71%	+/-22%
Frekar vel	4	24%	+/-20%
Hvorki vel né illa	1	6%	+/-11%
Frekar illa	0	0%	+/-0%
Mjög illa	0	0%	+/-0%
Alls	17	100%	



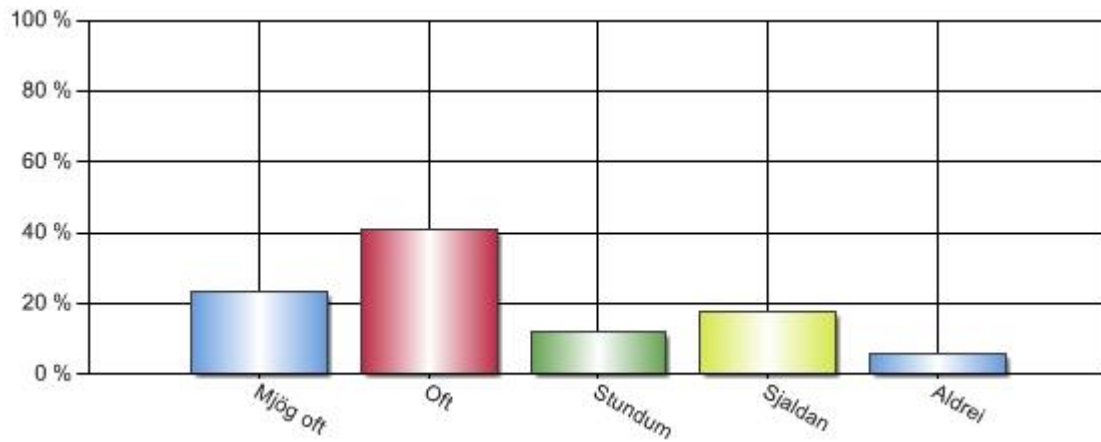
## 2. Hvernig telur þú að starfsfólki líði almennt í skólanum?

Svar	Fjöldi	Hlutfall	Vikmörk hlutfalla
Mjög vel	3	18%	+/-18%
Frekar vel	12	71%	+/-22%
Hvorki vel né illa	1	6%	+/-11%
Frekar illa	1	6%	+/-11%
Mjög illa	0	0%	+/-0%
Alls	17	100%	



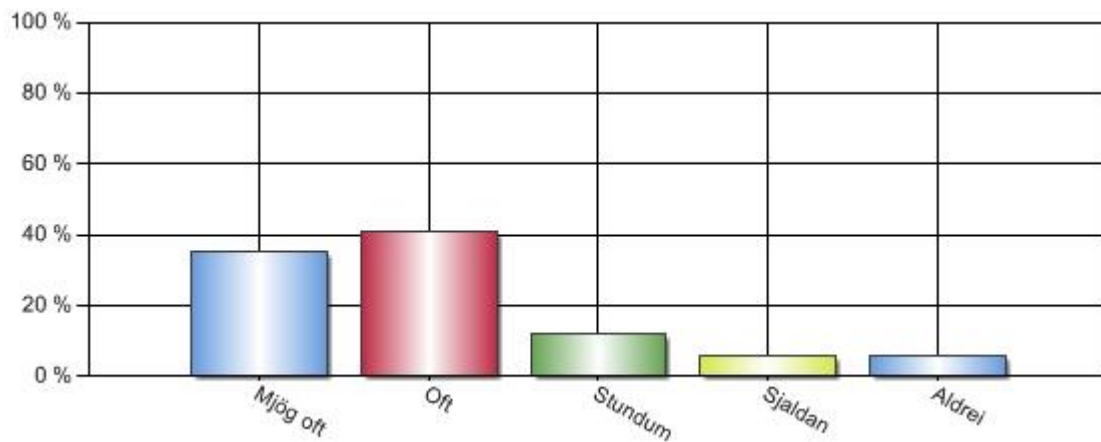
### 3. Er þér hrósað af samstarfsfólki þegar þú gerir vel?

Svar	Fjöldi	Hlutfall	Vikmörk hlutfalla
Mjög oft	4	24%	+/-20%
Oft	7	41%	+/-23%
Stundum	2	12%	+/-15%
Sjaldan	3	18%	+/-18%
Aldrei	1	6%	+/-11%
Alls	17	100%	



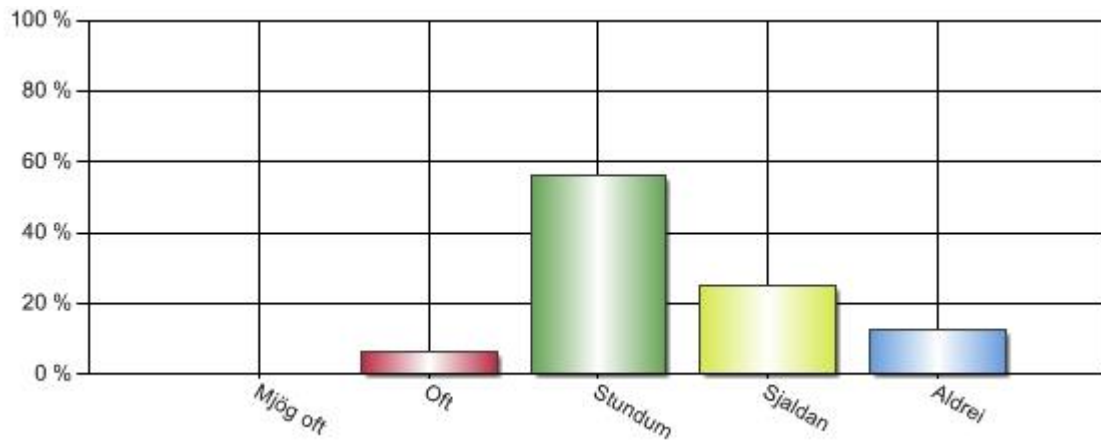
### 4. Er þér hrósað af skólustjórnendum þegar þú gerir vel?

Svar	Fjöldi	Hlutfall	Vikmörk hlutfalla
Mjög oft	6	35%	+/-23%
Oft	7	41%	+/-23%
Stundum	2	12%	+/-15%
Sjaldan	1	6%	+/-11%
Aldrei	1	6%	+/-11%
Alls	17	100%	



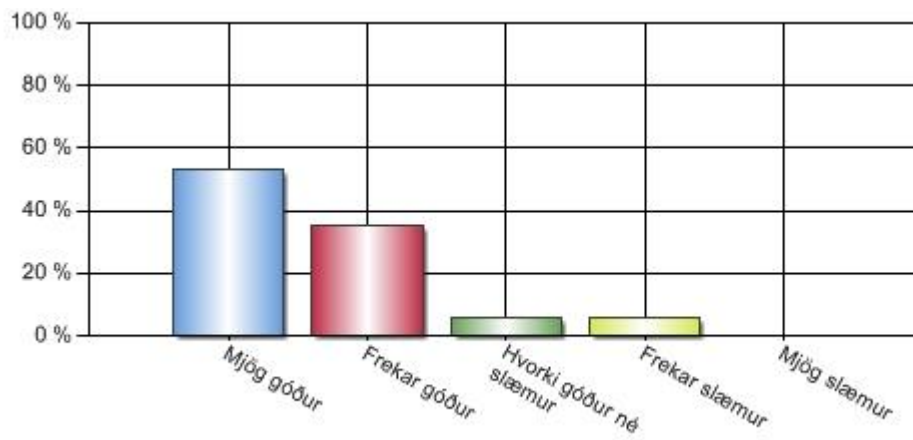
## 5. Er þér hrósað af foreldrum þegar þú gerir vel?

Svar	Fjöldi	Hlutfall	Vikmörk hlutfalla
Mjög oft	0	0%	+/-0%
Oft	1	6%	+/-12%
Stundum	9	56%	+/-24%
Sjaldan	4	25%	+/-21%
Aldrei	2	13%	+/-16%
Alls	16	100%	



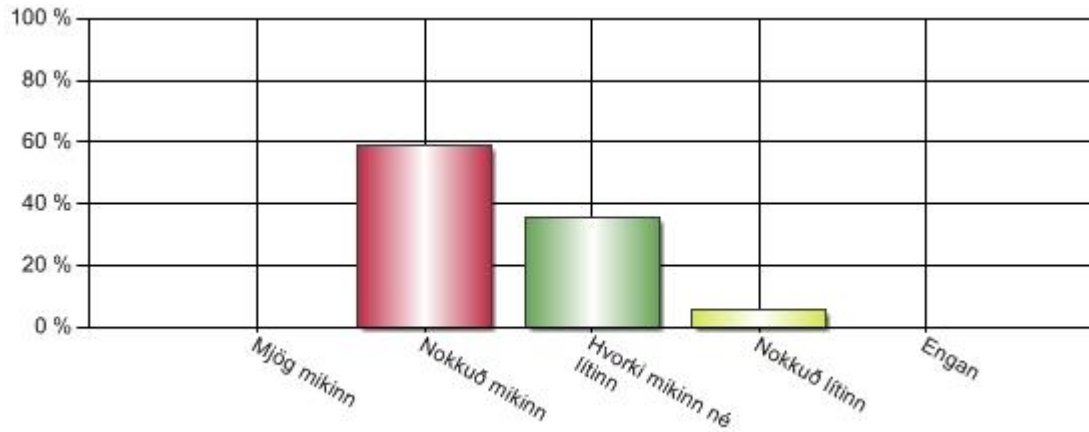
## 6. Hvernig myndir þú lýsa starfsandanum í skólanum?

Svar	Fjöldi	Hlutfall	Vikmörk hlutfalla
Mjög góður	9	53%	+/-24%
Frekar góður	6	35%	+/-23%
Hvorki góður né slæmur	1	6%	+/-11%
Frekar slæmur	1	6%	+/-11%
Mjög slæmur	0	0%	+/-0%
Alls	17	100%	



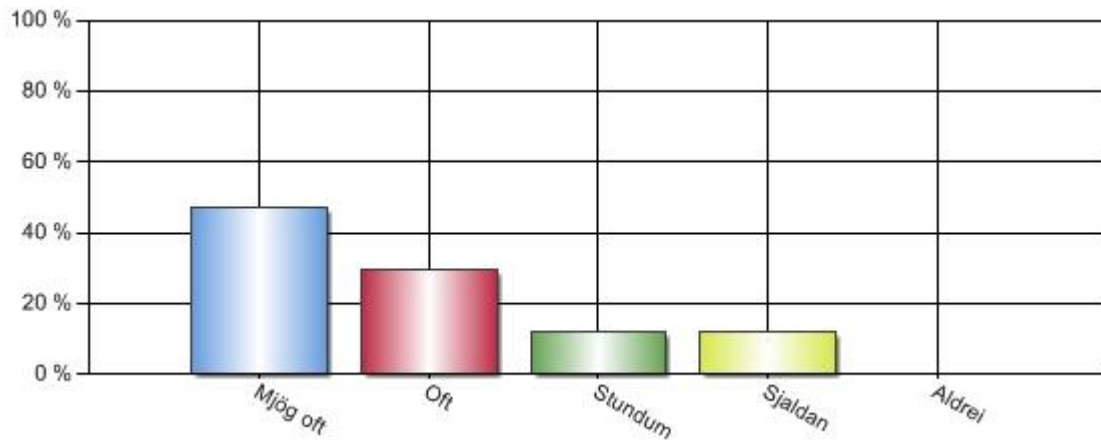
## 7. Hversu mikinn þátt tekur þú í því að efla starfsandann í skólanum?

Svar	Fjöldi	Hlutfall	Vikmörk hlutfalla
Mjög mikinn	0	0%	+/-0%
Nokkuð mikinn	10	59%	+/-23%
Hvorki mikinn né lítinn	6	35%	+/-23%
Nokkuð lítinn	1	6%	+/-11%
Engan	0	0%	+/-0%
Alls	17	100%	



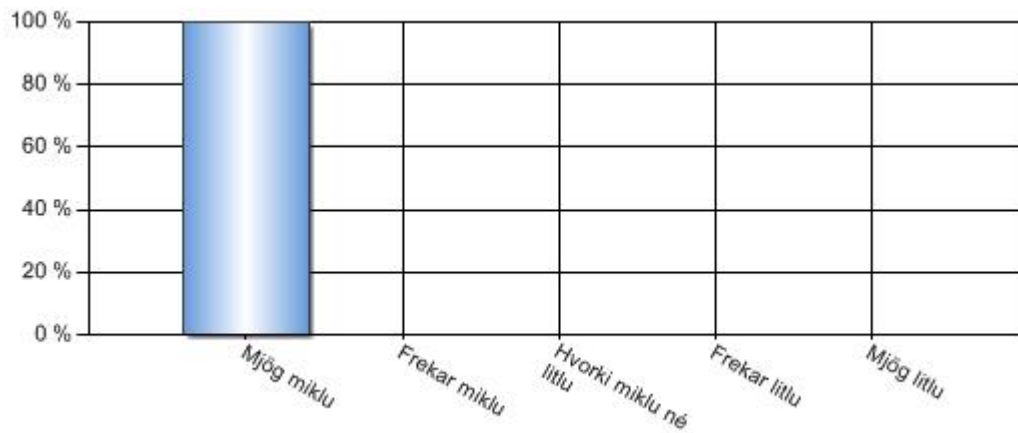
## 8. Telur þú að þú fái þann stuðning og þá hvatningu í starfi sem þú þarft á að halda?

Svar	Fjöldi	Hlutfall	Vikmörk hlutfalla
Mjög oft	8	47%	+/-24%
Oft	5	29%	+/-22%
Stundum	2	12%	+/-15%
Sjaldan	2	12%	+/-15%
Aldrei	0	0%	+/-0%
Alls	17	100%	



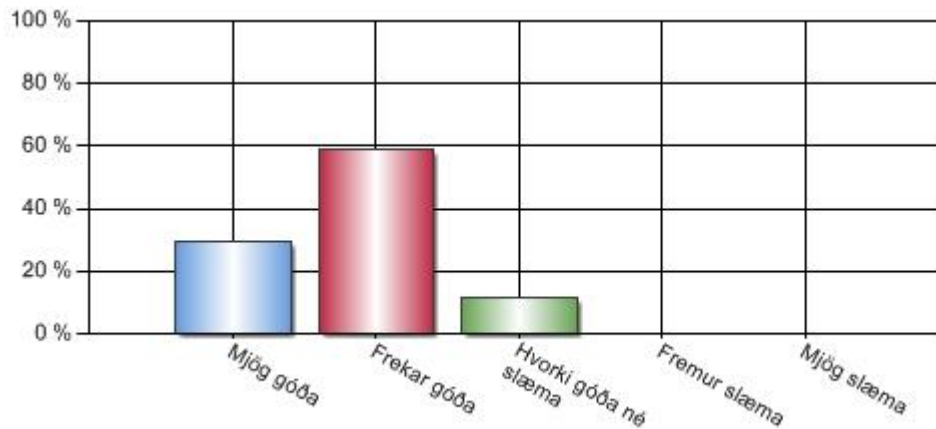
## 9. Hversu miklu máli finnst þér það skipta að vera jákvæður og glaðlyndur í vinnunni?

Svar	Fjöldi	Hlutfall	Vikmörk hlutfalla
Mjög miklu	17	100%	+/-0%
Frekar miklu	0	0%	+/-0%
Hvorki miklu né litlu	0	0%	+/-0%
Frekar litlu	0	0%	+/-0%
Mjög litlu	0	0%	+/-0%
Alls	17	100%	



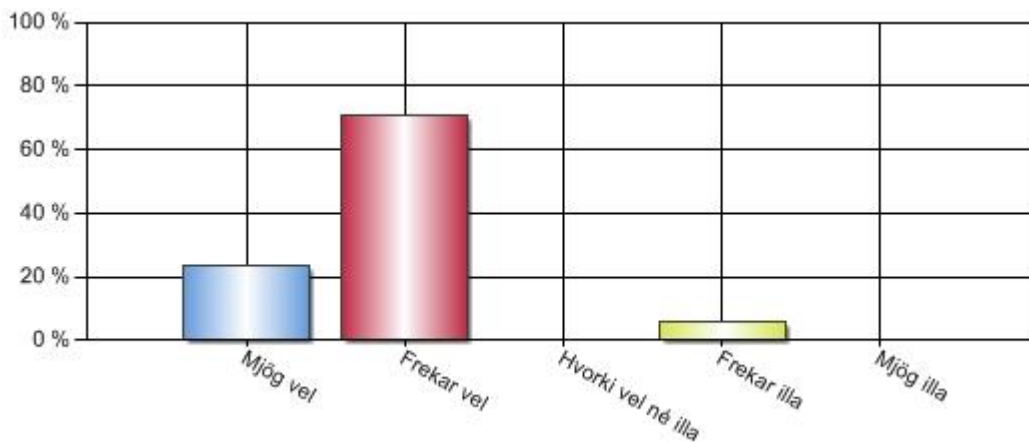
## 10. Með hvernig tilfinningu ferð þú oftast heim úr vinnunni (í lok vinnudags)?

Svar	Fjöldi	Hlutfall	Vikmörk hlutfalla
Mjög góða	5	29%	+/-22%
Frekar góða	10	59%	+/-23%
Hvorki góða né slæma	2	12%	+/-15%
Fremur slæma	0	0%	+/-0%
Mjög slæma	0	0%	+/-0%
Alls	17	100%	



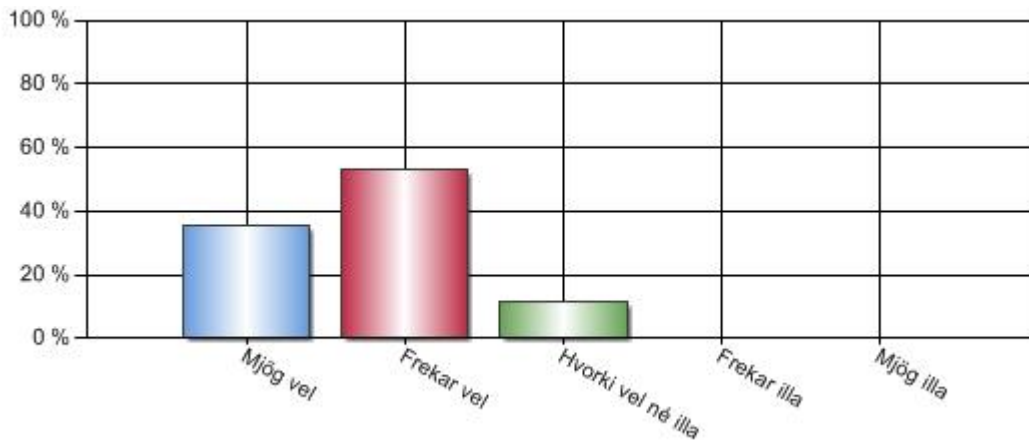
## 11. Hvernig telur þú að nemendum líði almennt í skólanum?

Svar	Fjöldi	Hlutfall	Vikmörk hlutfalla
Mjög vel	4	24%	+/-20%
Frekar vel	12	71%	+/-22%
Hvorki vel né illa	0	0%	+/-0%
Frekar illa	1	6%	+/-11%
Mjög illa	0	0%	+/-0%
Alls	17	100%	



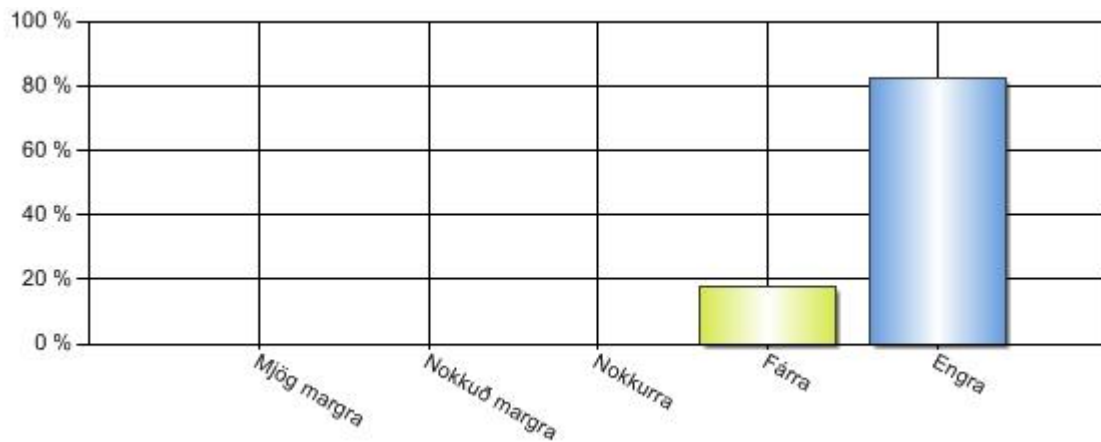
## 12. Hversu vel er tekið á eineltismálum sem upp kunna að koma í nemendahópnum?

Svar	Fjöldi	Hlutfall	Vikmörk hlutfalla
Mjög vel	6	35%	+/-23%
Frekar vel	9	53%	+/-24%
Hvorki vel né illa	2	12%	+/-15%
Frekar illa	0	0%	+/-0%
Mjög illa	0	0%	+/-0%
Alls	17	100%	



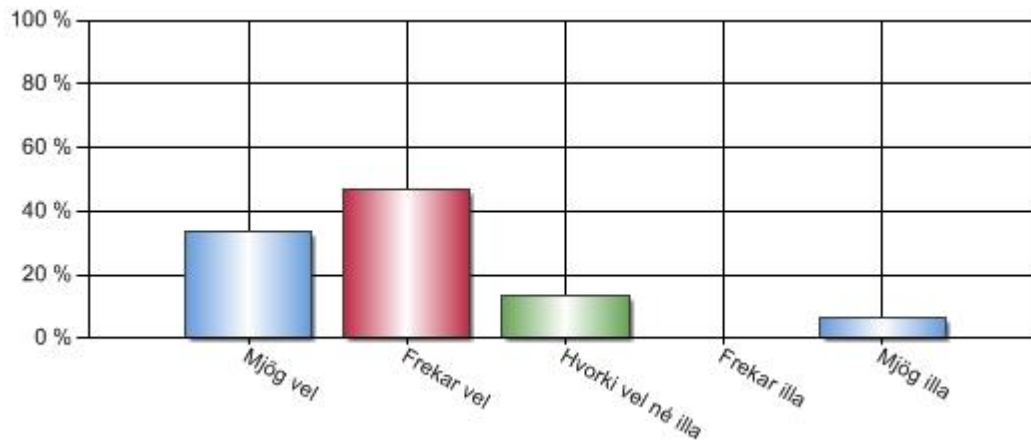
**13. Telur þú að einelti, stríðni eða klúryrði sé hluti af samskiptum einhverra starfsmanna skólans?**

Svar	Fjöldi	Hlutfall	Vikmörk hlutfalla
Mjög margra	0	0%	+/-0%
Nokkuð margra	0	0%	+/-0%
Nokkurra	0	0%	+/-0%
Fárra	3	18%	+/-18%
Engra	14	82%	+/-18%
Alls	17	100%	



**14. Hversu vel er tekið á eineltismálum sem upp kunna að koma í hópi starfsfólks?**

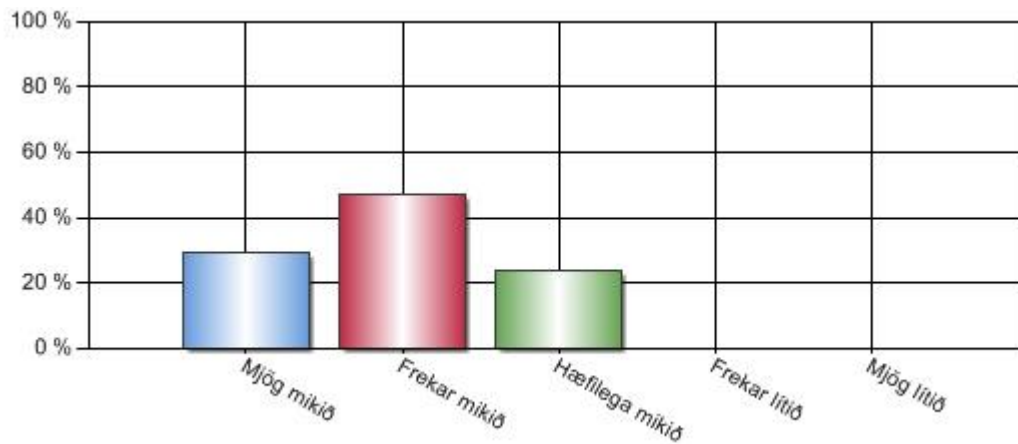
Svar	Fjöldi	Hlutfall	Vikmörk hlutfalla
Mjög vel	5	33%	+/-24%
Frekar vel	7	47%	+/-25%
Hvorki vel né illa	2	13%	+/-17%
Frekar illa	0	0%	+/-0%
Mjög illa	1	7%	+/-13%
Alls	15	100%	





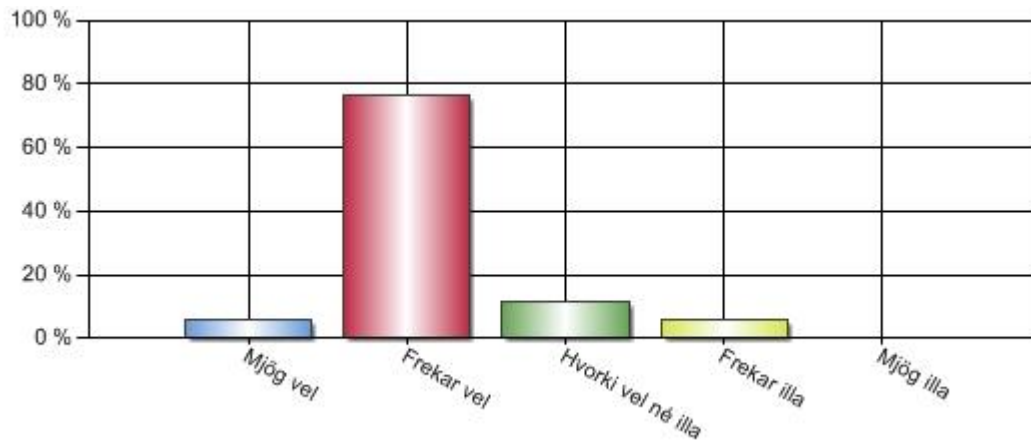
### 15. Hversu mikið mundir þú segja að reglusemi og góður agi einkenndu skólastarfið?

Svar	Fjöldi	Hlutfall	Vikmörk hlutfalla
Mjög mikið	5	29%	+/-22%
Frekar mikið	8	47%	+/-24%
Hæfilega mikið	4	24%	+/-20%
Frekar lítið	0	0%	+/-0%
Mjög lítið	0	0%	+/-0%
Alls	17	100%	



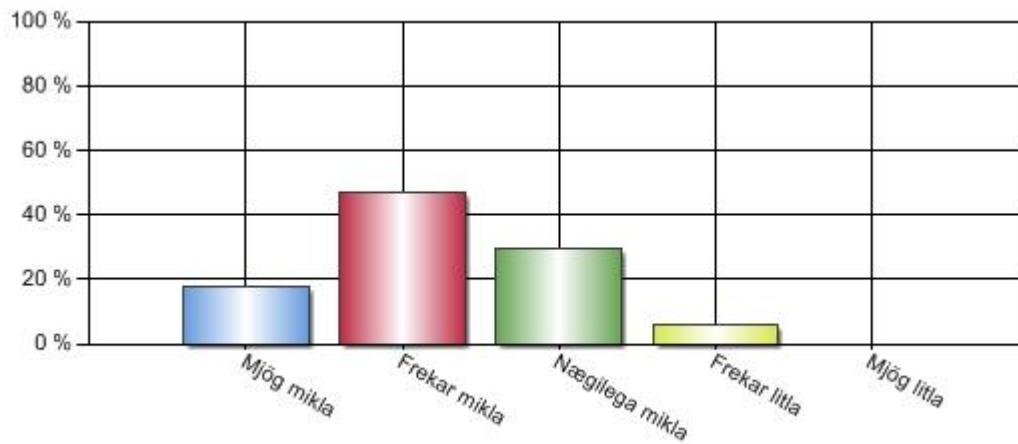
### 16. Hvernig telur þú að foreldrum líði almennt gagnvart skólanum?

Svar	Fjöldi	Hlutfall	Vikmörk hlutfalla
Mjög vel	1	6%	+/-11%
Frekar vel	13	76%	+/-20%
Hvorki vel né illa	2	12%	+/-15%
Frekar illa	1	6%	+/-11%
Mjög illa	0	0%	+/-0%
Alls	17	100%	



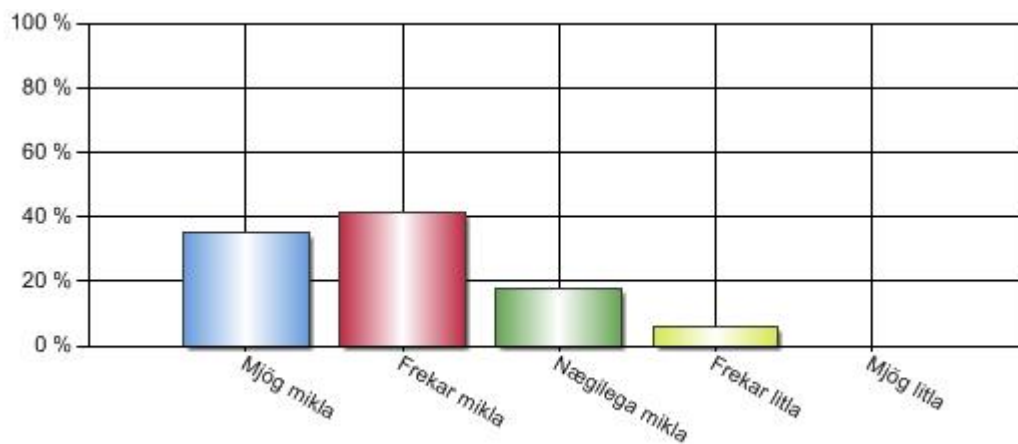
### 17. Hversu mikla viðurkenningu finnst þér þú hljóta í starfi þínu af hálfu samstarfsfólks?

Svar	Fjöldi	Hlutfall	Vikmörk hlutfalla
Mjög mikla	3	18%	+/-18%
Frekar mikla	8	47%	+/-24%
Nægilega mikla	5	29%	+/-22%
Frekar litla	1	6%	+/-11%
Mjög litla	0	0%	+/-0%
Alls	17	100%	



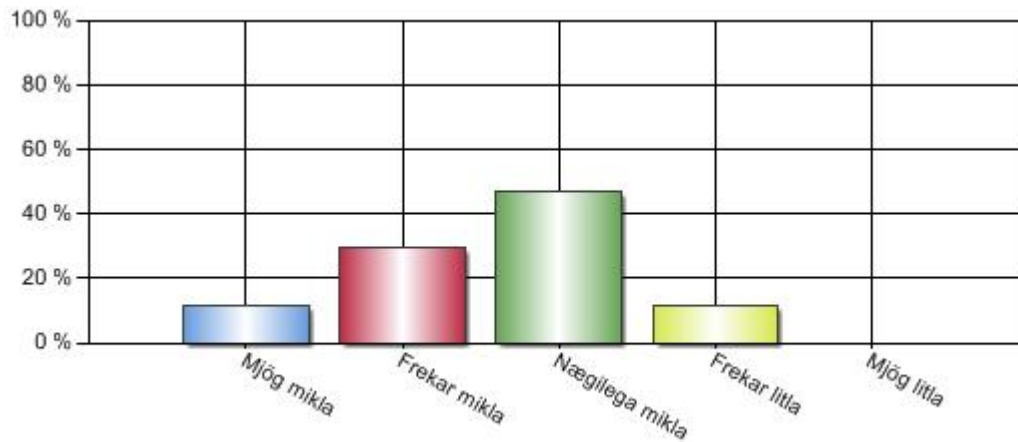
### 18. Hversu mikla viðurkenningu finnst þér þú hljóta í starfi þínu af hálfu skólastjórnenda?

Svar	Fjöldi	Hlutfall	Vikmörk hlutfalla
Mjög mikla	6	35%	+/-23%
Frekar mikla	7	41%	+/-23%
Nægilega mikla	3	18%	+/-18%
Frekar litla	1	6%	+/-11%
Mjög litla	0	0%	+/-0%
Alls	17	100%	



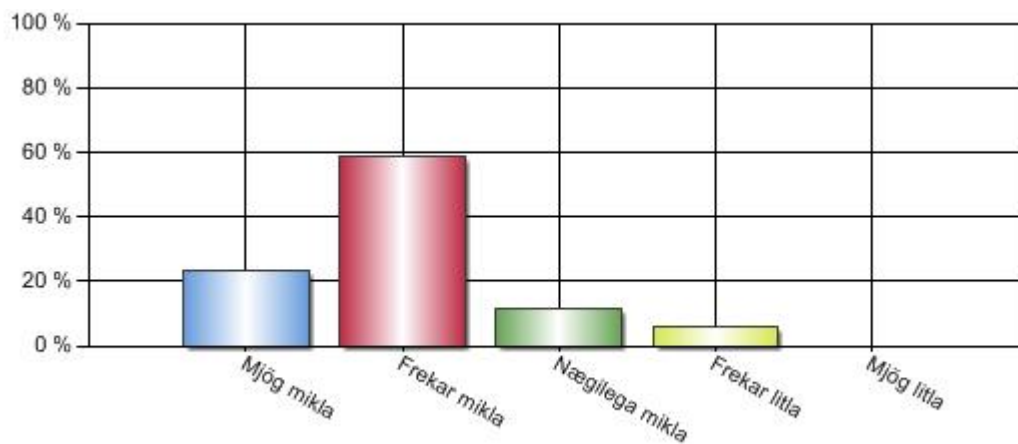
## 19. Hversu mikla viðurkenningu finnst þér þú hljóta í starfi þínu af hálfu foreldra?

Svar	Fjöldi	Hlutfall	Vikmörk hlutfalla
Mjög mikla	2	12%	+/-15%
Frekar mikla	5	29%	+/-22%
Nægilega mikla	8	47%	+/-24%
Frekar litla	2	12%	+/-15%
Mjög litla	0	0%	+/-0%
Alls	17	100%	



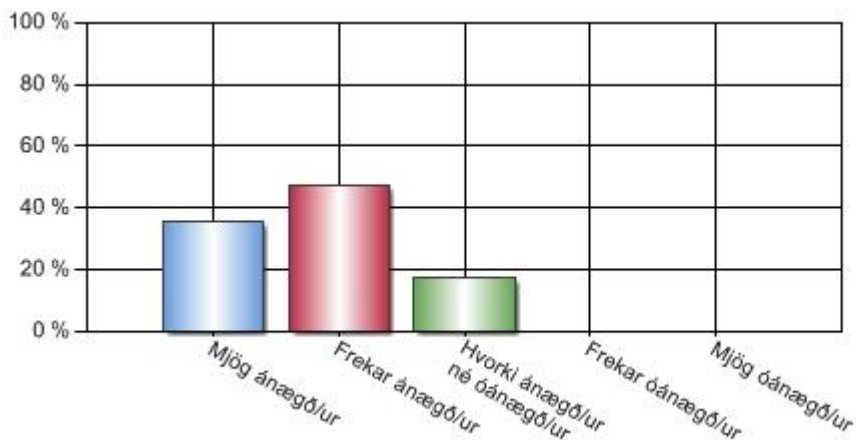
## 20. Hversu mikla viðurkenningu finnst þér þú hljóta í starfi þínu af hálfu nemenda?

Svar	Fjöldi	Hlutfall	Vikmörk hlutfalla
Mjög mikla	4	24%	+/-20%
Frekar mikla	10	59%	+/-23%
Nægilega mikla	2	12%	+/-15%
Frekar litla	1	6%	+/-11%
Mjög litla	0	0%	+/-0%
Alls	17	100%	



## 21. Hversu ánægð/ur ertu með lengda viðveru í skólanum?

Svar	Fjöldi	Hlutfall	Vikmörk hlutfalla
Mjög ánægð/ur	6	35%	+/-23%
Frekar ánægð/ur	8	47%	+/-24%
Hvorki ánægð/ur né óánægð/ur	3	18%	+/-18%
Frekar óánægð/ur	0	0%	+/-0%
Mjög óánægð/ur	0	0%	+/-0%
Alls	17	100%	



## 22. Er eitthvað annað sem þú vilt koma á framfæri við stjórnendur skólans?

Svar	Fjöldi	Hlutfall	Vikmörk hlutfalla
:	2	100%	+/-0%
Alls	2	100%	

- lengi má gera gott betra. :)
- nei

Upplýsingar um hvernig tölfraedi skýrslunnar er reiknuð

### A. Töflur

Niðurstöður fyrir hverja spurningu eru birtar í töflum og gröfum. Texti spurningarinnar sést efst í töflunni. Í töflunni eru birtir allir svarmöguleikar ásamt fjölda þeirra sem velja hvern svarmöguleika, prósentutölur og vikmörk hlutfalla. Töflurnar sem birta samkeyrslu (greiningu) spurninga sýna heildarfjölda svarenda sem svara tiltekinni spurningu, sniðmengi svara eru þeir þátttakendur sem svara báðum spurningum, þ.e. þeirri sem verið er að greina og þeirri sem verið er að greina eftir. Niðurstöður útreikninganna má birta ýmist eða bæði sem prósentu- eða fjöldatölu.

### B. Vikmörk hlutfalla

Til að meta gildi niðurstaða rétt þarf grundvallarskilning á vikmörkum hlutfalla. Vikmörk hlutfalla segja til um hversu nálægt rétt niðurstaða er með einhverri tiltekinni vissu. Sem stendur segir þessi tala okkur með 95% vissu að hlutfall svarenda liggja á útreiknuðu bili +/- vikmörkin (hlutfall svara getur auðvitað ekki orðið minna en 0% eða meira en 100%). Dæmi: sé hlutfall svarmöguleikans "mjög gott" 78% og vikmörkin 4,5%, er vitað með 95% vissu að hlutfallið liggur á bilinu, 73,5% - 82,5% (78% +/- 4,5%).

### C. Gröf