



foreldrar -líðan mars2011

(foreldrar -líðan mars2011 8.3.2012)

Lýsing á Rannsókn

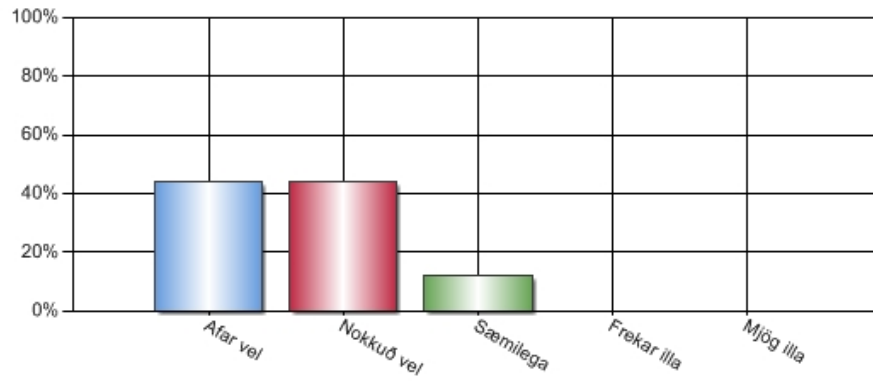
Nafn	foreldrar -líðan mars2011 8.3.2012
Gerð virk	15.3.2011 - 12:02
Gerð óvirk	8.3.2012 - 17:28
Tímabil	15.3.2011 - 8.3.2012
Aðferð	Lokuð vefkönnun
Númer könnunar	15878

Stærð úrtaks og svörun

Upphaflegt úrtak	64
Fjöldi svarenda	34
Svöruðu ekki	30
Svarhlutfall	53,13%

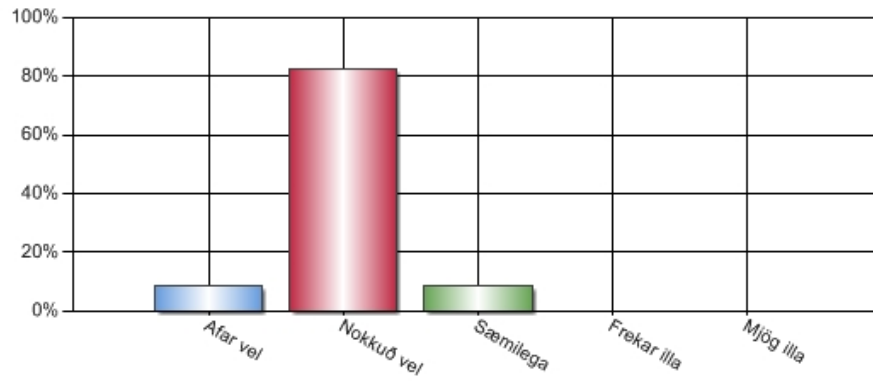
1. Hvernig telur þú að barninu þínu (börnum) líði í skólanum?

Svar	Fjöldi	Hlutfall	Vikmörk hlutfalla
Afar vel	15	44,12%	+/-16,69%
Nokkuð vel	15	44,12%	+/-16,69%
Sæmilega	4	11,76%	+/-10,83%
Frekar illa	0	0,00%	+/-0,00%
Mjög illa	0	0,00%	+/-0,00%
Alls	34	100%	



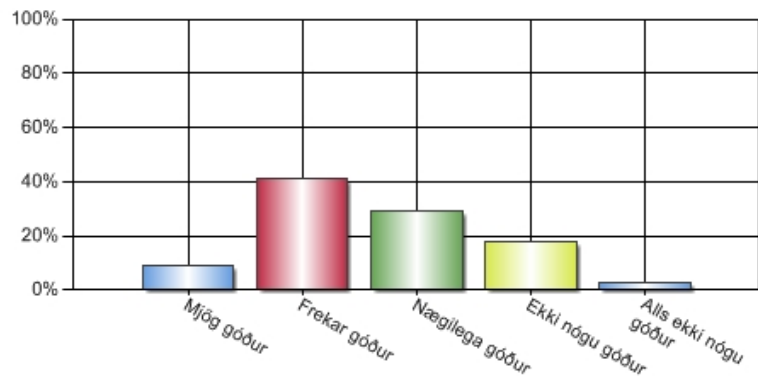
2. Hvernig telur þú að nemendum líði almennt í skólanum?

Svar	Fjöldi	Hlutfall	Vikmörk hlutfalla
Afar vel	3	8,82%	+/-9,53%
Nokkuð vel	28	82,35%	+/-12,81%
Sæmilega	3	8,82%	+/-9,53%
Frekar illa	0	0,00%	+/-0,00%
Mjög illa	0	0,00%	+/-0,00%
Alls	34	100%	



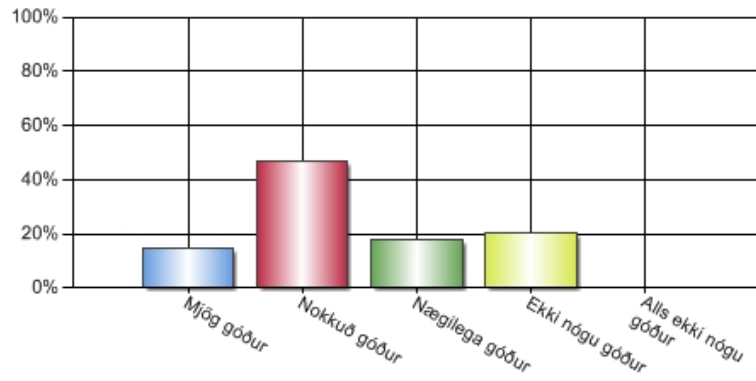
3. Hvernig telur þú að agi sé í skólanum?

Svar	Fjöldi	Hlutfall	Vikmörk hlutfalla
Mjög góður	3	8,82%	+/-9,53%
Frekar góður	14	41,18%	+/-16,54%
Nægilega góður	10	29,41%	+/-15,32%
Ekki nógu góður	6	17,65%	+/-12,81%
Alls ekki nógu góður	1	2,94%	+/-5,68%
Alls	34	100%	



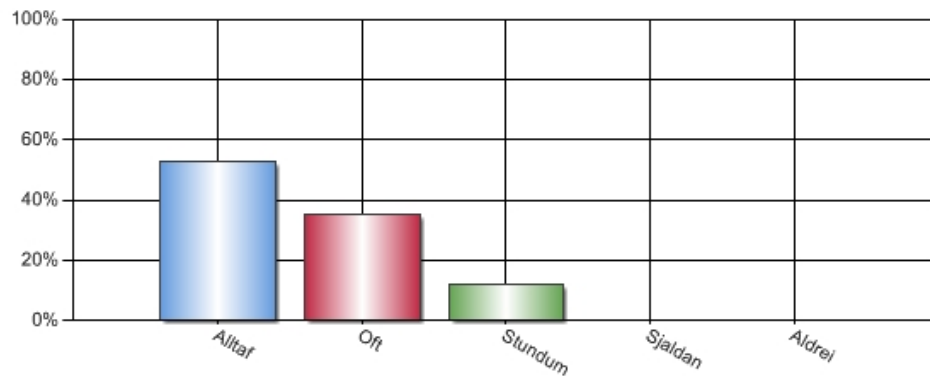
4. Hvernig telur þú að agi í bekknum (námshópnum) hjá barninu þínu (börnum) sé?

Svar	Fjöldi	Hlutfall	Vikmörk hlutfalla
Mjög góður	5	14,71%	+/-11,90%
Nokkuð góður	16	47,06%	+/-16,78%
Nægilega góður	6	17,65%	+/-12,81%
Ekki nógu góður	7	20,59%	+/-13,59%
Alls ekki nógu góður	0	0,00%	+/-0,00%
Alls	34	100%	



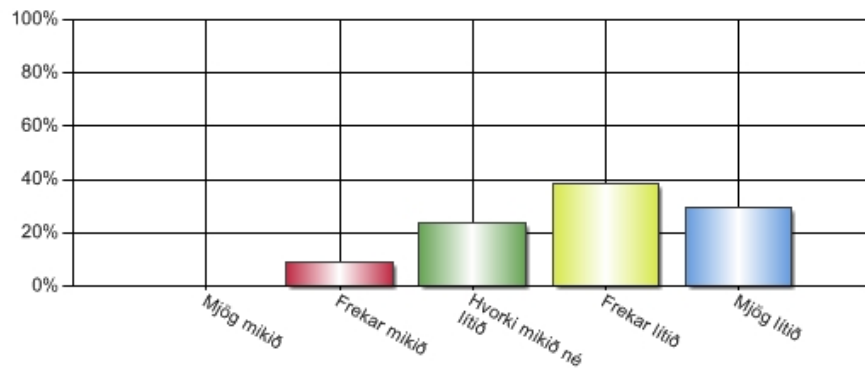
5. Finnst þér starfsfólk skólans (stjórnendur, kennarar og annað starfsfólk) koma fram við barnið þitt af virðingu og sanngirni?

Svar	Fjöldi	Hlutfall	Vikmörk hlutfalla
Alltaf	18	52,94%	+/-16,78%
Oft	12	35,29%	+/-16,06%
Stundum	4	11,76%	+/-10,83%
Sjaldan	0	0,00%	+/-0,00%
Aldrei	0	0,00%	+/-0,00%
Alls	34	100%	



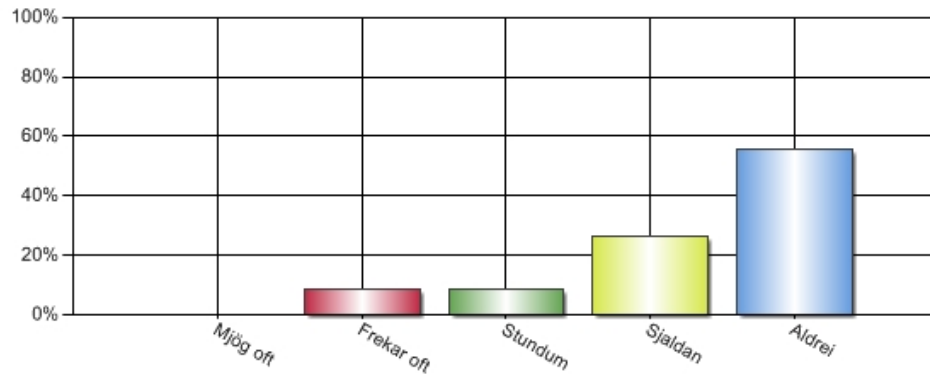
6. Hversu mikið einelti telur þú að sé í skólanum (einelti er siendurtekið andlegt og/eða líkamlegt ofbeldi)?

Svar	Fjöldi	Hlutfall	Vikmörk hlutfalla
Mjög mikið	0	0,00%	+/-0,00%
Frekar mikið	3	8,82%	+/-9,53%
Hvorki mikið né lítið	8	23,53%	+/-14,26%
Frekar lítið	13	38,24%	+/-16,33%
Mjög lítið	10	29,41%	+/-15,32%
Alls	34	100%	



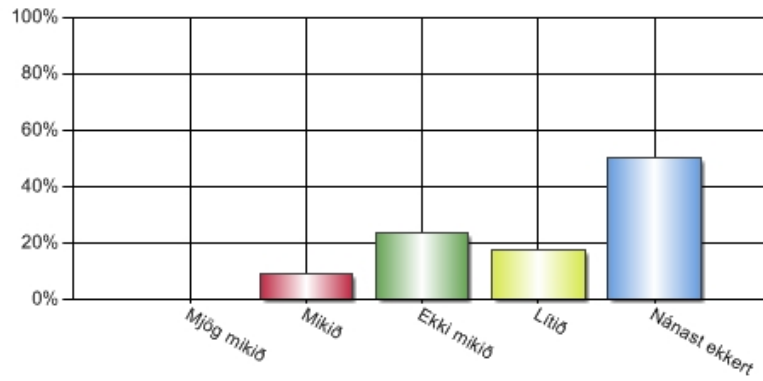
7. Hefur barnið þitt (börn) orðið fyrir einelti eða mjög alvarlegri stríðni í skólanum á þessu skólaári?

Svar	Fjöldi	Hlutfall	Vikmörk hlutfalla
Mjög oft	0	0,00%	+/-0,00%
Frekar oft	3	8,82%	+/-9,53%
Stundum	3	8,82%	+/-9,53%
Sjaldan	9	26,47%	+/-14,83%
Aldrei	19	55,88%	+/-16,69%
Alls	34	100%	



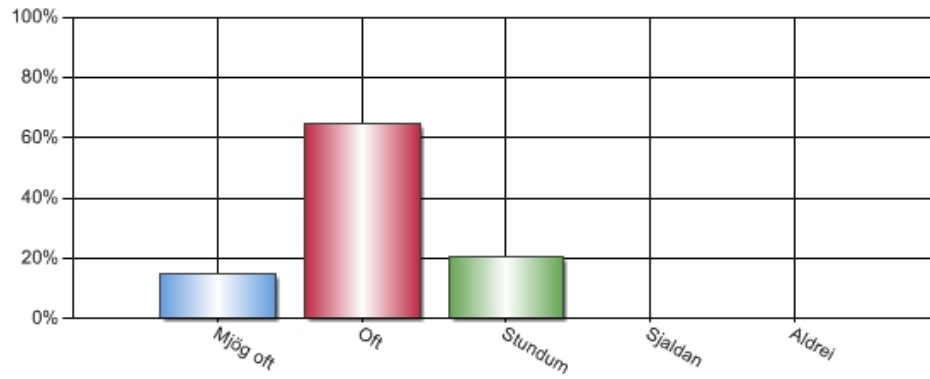
8. Telur þú að barninu þínu (börnum) sé strítt í skólanum ?

Svar	Fjöldi	Hlutfall	Vikmörk hlutfalla
Mjög mikið	0	0,00%	+/-0,00%
Mikið	3	8,82%	+/-9,53%
Ekki mikið	8	23,53%	+/-14,26%
Lítið	6	17,65%	+/-12,81%
Nánast ekkert	17	50,00%	+/-16,81%
Alls	34	100%	



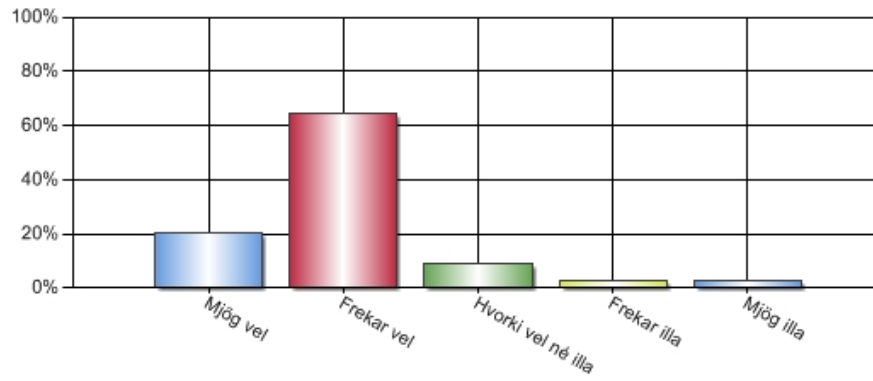
9. Telur þú að barninu þínu (börnum) sé hrósað í skólanum?

Svar	Fjöldi	Hlutfall	Vikmörk hlutfalla
Mjög oft	5	14,71%	+/-11,90%
Oft	22	64,71%	+/-16,06%
Stundum	7	20,59%	+/-13,59%
Sjaldan	0	0,00%	+/-0,00%
Aldrei	0	0,00%	+/-0,00%
Alls	34	100%	



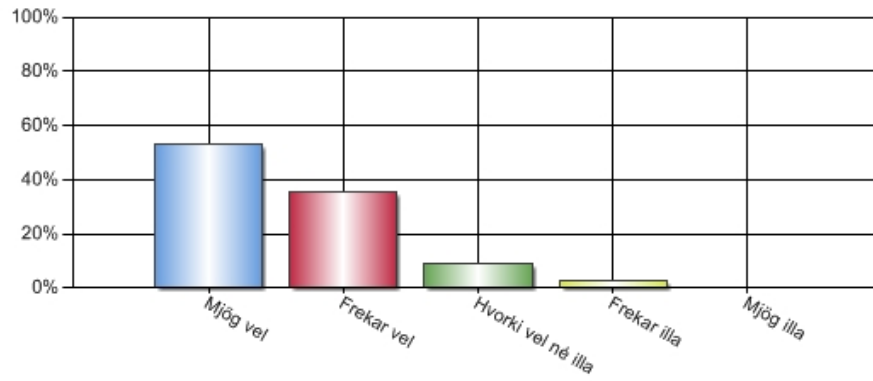
10. Telur þú að hæfileikar barnsins þíns (barna) njóti sín í skólanum?

Svar	Fjöldi	Hlutfall	Vikmörk hlutfalla
Mjög vel	7	20,59%	+/-13,59%
Frekar vel	22	64,71%	+/-16,06%
Hvorki vel né illa	3	8,82%	+/-9,53%
Frekar illa	1	2,94%	+/-5,68%
Mjög illa	1	2,94%	+/-5,68%
Alls	34	100%	



11. Hvernig líkar þér við lengda viðveru nemenda í skólanum?

Svar	Fjöldi	Hlutfall	Vikmörk hlutfalla
Mjög vel	18	52,94%	+/-16,78%
Frekar vel	12	35,29%	+/-16,06%
Hvorki vel né illa	3	8,82%	+/-9,53%
Frekar illa	1	2,94%	+/-5,68%
Mjög illa	0	0,00%	+/-0,00%
Alls	34	100%	



Upplýsingar um hvernig tölfraði skýrslunnar er reiknuð

A. Tölflur

Niðurstöður fyrir hverja spurningu eru birtar í tölflum og grófum. Texti spurningarinnar sést efst í tölflunni. Í tölflunni eru birtir allir svarmöguleikar ásamt fjölda þeirra sem velja hvern svarmöguleika, prósentutölur og vikmörk hlutfalla. Tölflurnar sem birta samkeyrslu (greiningu) spurninga sýna heildarfjölda svarenda sem svara tiltekinni spurningu, sniðmengi svara eru þeir þátttakendur sem svara báðum spurningum, þ.e. þeirri sem verið er að greina og þeirri sem verið er að greina eftir. Niðurstöður útreikninganna má birta ýmist eða bæði sem prósentu- eða fjöldatölu.

B. Vikmörk hlutfalla

Til að meta gildi niðurstaða rétt þarf grundvallarskilning á vikmörkum hlutfalla. Vikmörk hlutfalla segja til um hversu nálægt rétt niðurstaða er með einhverri tiltekinni vissu. Sem stendur segir þessi tala okkur með 95% vissu að hlutfall svarenda liggja á útreiknuðu bili +/- vikmörkin (hlutfall svara getur auðvitað ekki orðið minna en 0% eða meira en 100%). Dæmi: sé hlutfall svarmöguleikans "mjög gott" 78% og vikmörkin 4,5%, er vitað með 95% vissu að hlutfallið liggur á bilinu, 73,5% - 82,5% (78% +/- 4,5%).

C. Gröf

Gröf í Outcome eru ýmist súlurit, kökurit eða línurit. Með þeim myndrænan hátt meta niðurstöður hvorrar spurningar.