



## **Nem-líðan og samskipti mars2011**

( Nem-líðan og samskipti mars2011 28.3.2011 )

## Lýsing á Rannsókn

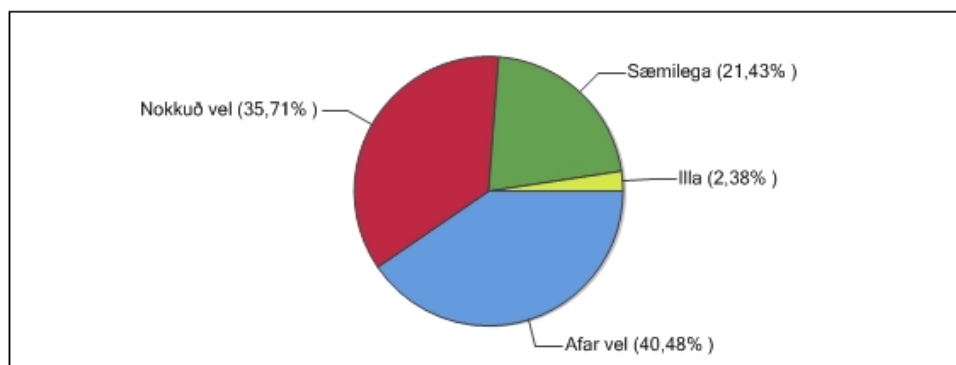
Nafn	Nem-líðan og samskipti mars2011 28.3.2011
Gerð virk	17.3.2011 - 15:04
Gerð óvirk	28.3.2011 - 13:59
Tímabil	17.3.2011 - 28.3.2011
Aðferð	Vefkönnun
Númer könnunar	15874

## Stærð úrtaks og svörun

Upphaflegt úrtak	42
Fjöldi svarenda	42
Svöruðu ekki	0
Svarhlutfall	

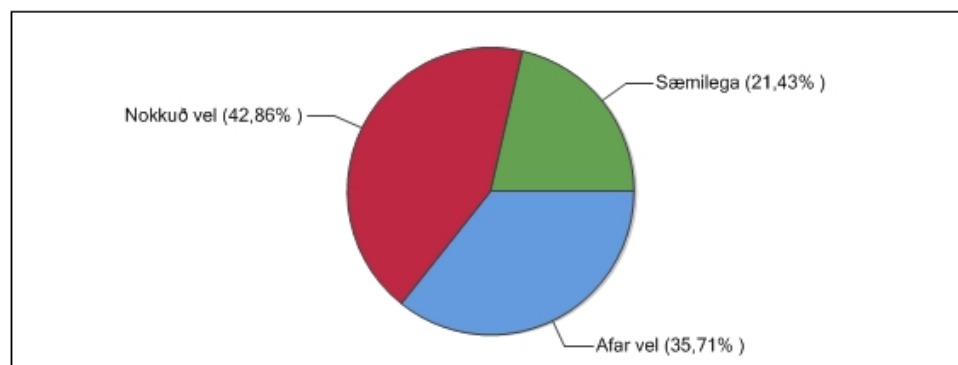
## 1. Hvernig líður þér þegar þú ert ekki í skólanum?

Svar	Fjöldi	Hlutfall	Vikmörk hlutfalla
Afar vel	17	40,48%	+/-14,84%
Nokkuð vel	15	35,71%	+/-14,49%
Sæmilega	9	21,43%	+/-12,41%
Illa	1	2,38%	+/-4,61%
Mjög illa	0	0,00%	+/-0,00%
Alls	42	100%	



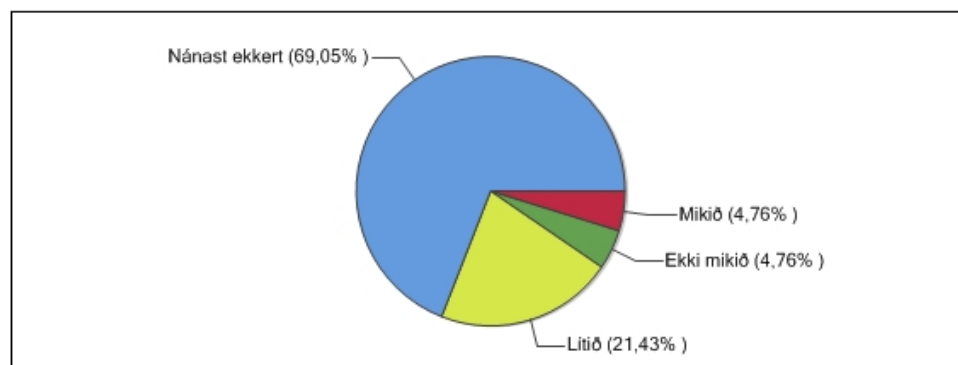
## 2. Hvernig liður þér í skólanum?

Svar	Fjöldi	Hlutfall	Vikmörk hlutfalla
Afar vel	15	35,71%	+/-14,49%
Nokkuð vel	18	42,86%	+/-14,97%
Sæmilega	9	21,43%	+/-12,41%
Illa	0	0,00%	+/-0,00%
Mjög illa	0	0,00%	+/-0,00%
Alls	42	100%	



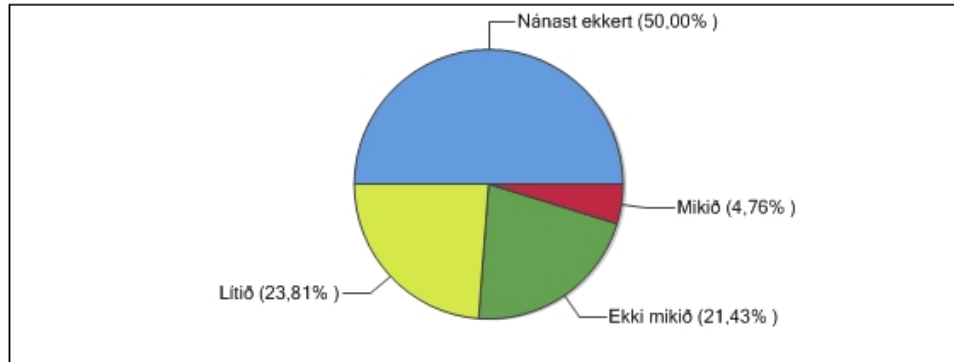
## 3. Er þér strítt þegar þú ert ekki í skólanum?

Svar	Fjöldi	Hlutfall	Vikmörk hlutfalla
Mjög mikið	0	0,00%	+/-0,00%
Mikið	2	4,76%	+/-6,44%
Ekki mikið	2	4,76%	+/-6,44%
Lítið	9	21,43%	+/-12,41%
Nánast ekkert	29	69,05%	+/-13,98%
Alls	42	100%	



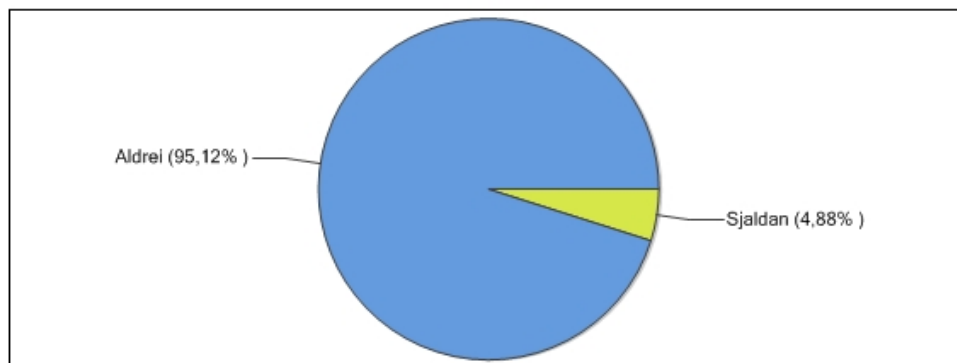
## 4. Er þér strítt í skólanum?

Svar	Fjöldi	Hlutfall	Vikmörk hlutfalla
Mjög mikið	0	0,00%	+/-0,00%
Mikið	2	4,76%	+/-6,44%
Ekki mikið	9	21,43%	+/-12,41%
Lítið	10	23,81%	+/-12,88%
Nánast ekkert	21	50,00%	+/-15,12%
Alls	42	100%	



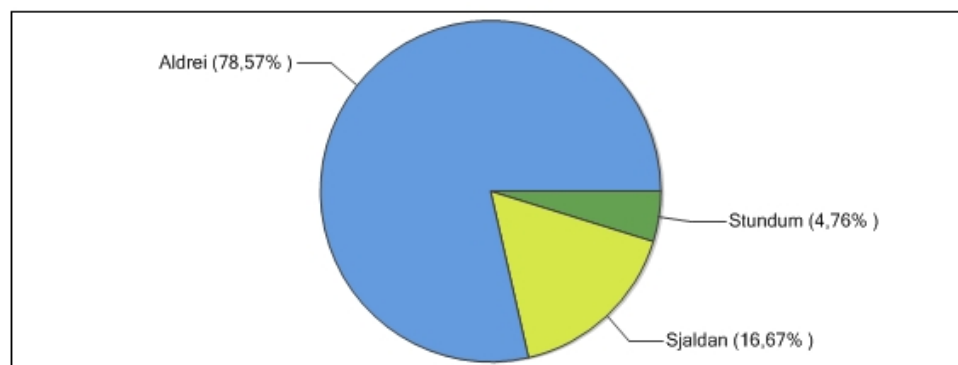
## 5. Ertu lagður/lögð í einelti þegar þú ert ekki í skólanum?

Svar	Fjöldi	Hlutfall	Vikmörk hlutfalla
Mjög oft	0	0,00%	+/-0,00%
Oft	0	0,00%	+/-0,00%
Stundum	0	0,00%	+/-0,00%
Sjaldan	2	4,88%	+/-6,59%
Aldrei	39	95,12%	+/-6,59%
Alls	41	100%	



## 6. Ertu lagður/lögð í einelti í skólanum?

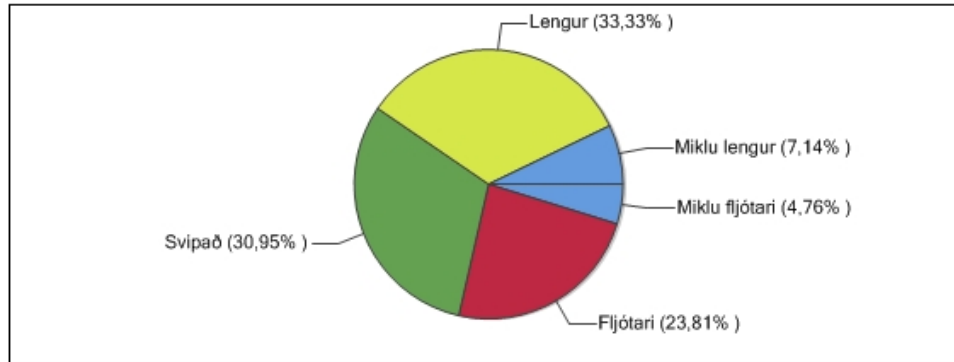
Svar	Fjöldi	Hlutfall	Vikmörk hlutfalla
Mjög oft	0	0,00%	+/-0,00%
Oft	0	0,00%	+/-0,00%
Stundum	2	4,76%	+/-6,44%
Sjaldan	7	16,67%	+/-11,27%
Aldrei	33	78,57%	+/-12,41%
Alls	42	100%	





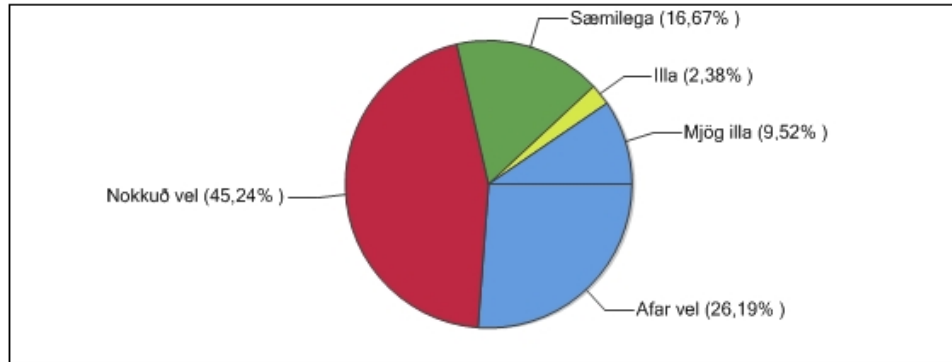
9. Eru skóladagarnir fljótari eða lengur að líða en aðrir dagar ( t.d. fridagar) ?

Svar	Fjöldi	Hlutfall	Vikmörk hlutfalla
Miklu fljótari	2	4,76%	+/-6,44%
Fljótari	10	23,81%	+/-12,88%
Svipað	13	30,95%	+/-13,98%
Lengur	14	33,33%	+/-14,26%
Miklu lengur	3	7,14%	+/-7,79%
Alls	42	100%	



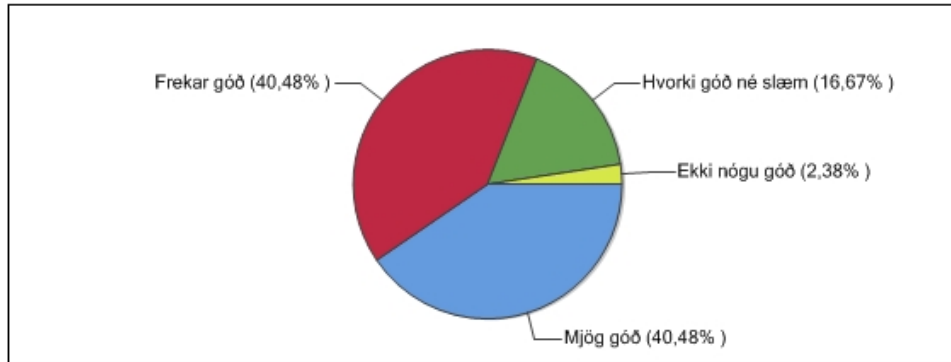
## 10. Hvernig finnst þér hæfileikar þínir njóta sín í skólanum?

Svar	Fjöldi	Hlutfall	Vikmörk hlutfalla
Afar vel	11	26,19%	+/-13,30%
Nokkuð vel	19	45,24%	+/-15,05%
Sæmilega	7	16,67%	+/-11,27%
Illa	1	2,38%	+/-4,61%
Mjög illa	4	9,52%	+/-8,88%
Alls	42	100%	



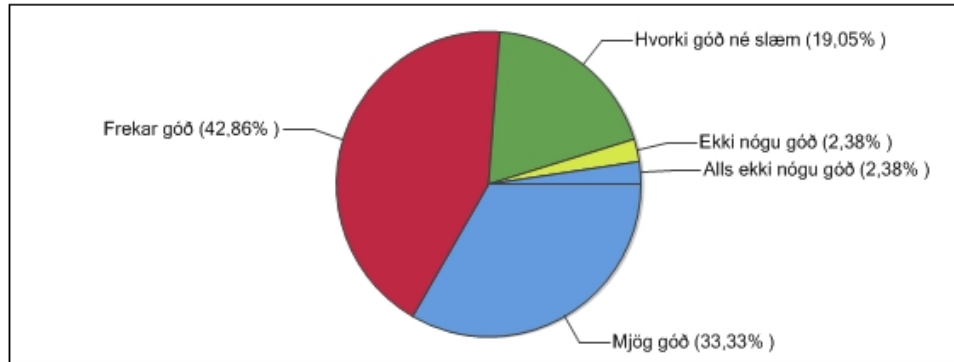
## 11. Hvernig eru samskipti þín við foreldra þína?

Svar	Fjöldi	Hlutfall	Vikmörk hlutfalla
Mjög góð	17	40,48%	+/-14,84%
Frekar góð	17	40,48%	+/-14,84%
Hvorki góð né slæm	7	16,67%	+/-11,27%
Ekki nógu góð	1	2,38%	+/-4,61%
Alls ekki nógu góð	0	0,00%	+/-0,00%
Alls	42	100%	



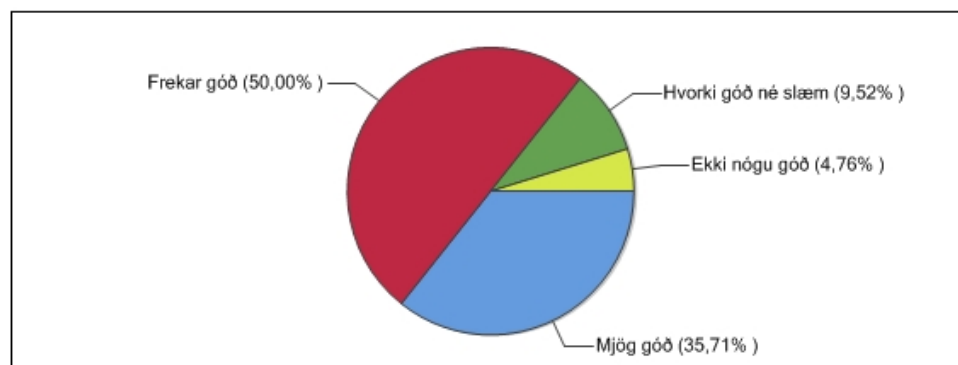
## 12. Hvernig eru samskipti þín við fullorðna utan skóla?

Svar	Fjöldi	Hlutfall	Vikmörk hlutfalla
Mjög góð	14	33,33%	+/-14,26%
Frekar góð	18	42,86%	+/-14,97%
Hvorki góð né slæm	8	19,05%	+/-11,88%
Ekki nógu góð	1	2,38%	+/-4,61%
Alls ekki nógu góð	1	2,38%	+/-4,61%
Alls	42	100%	



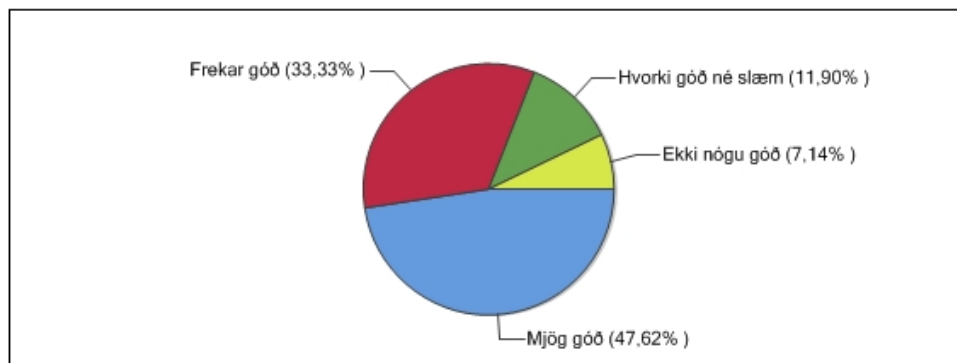
## 13. Hvernig eru samskipti þín almennt við kennara skólans?

Svar	Fjöldi	Hlutfall	Vikmörk hlutfalla
Mjög góð	15	35,71%	+/-14,49%
Frekar góð	21	50,00%	+/-15,12%
Hvorki góð né slæm	4	9,52%	+/-8,88%
Ekki nógu góð	2	4,76%	+/-6,44%
Alls ekki nógu góð	0	0,00%	+/-0,00%
Alls	42	100%	



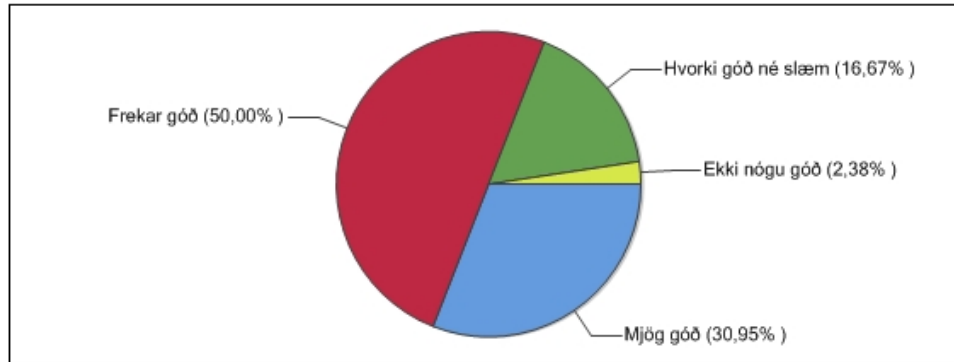
## 14. Hvernig eru samskipti þín við skólastjórnendur?

Svar	Fjöldi	Hlutfall	Vikmörk hlutfalla
Mjög góð	20	47,62%	+/-15,10%
Frekar góð	14	33,33%	+/-14,26%
Hvorki góð né slæm	5	11,90%	+/-9,79%
Ekki nógu góð	3	7,14%	+/-7,79%
Alls ekki nógu góð	0	0,00%	+/-0,00%
Alls	42	100%	



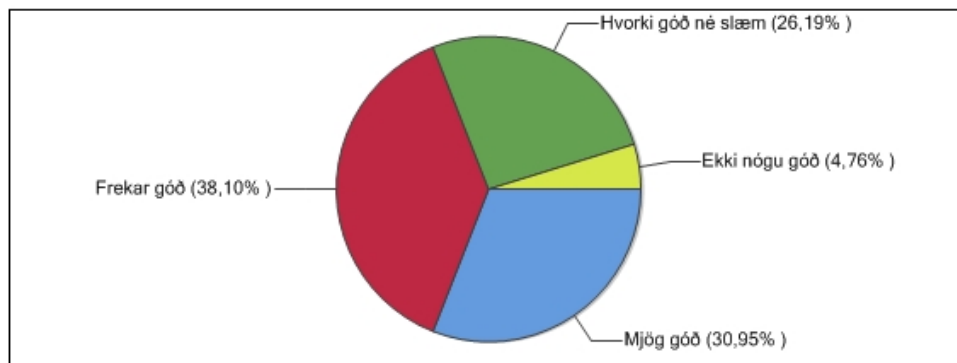
15. Hvernig eru samskipti þín almennt við starfsfólk skólans annað en kennara og skólastjórnendur?

Svar	Fjöldi	Hlutfall	Vikmörk hlutfalla
Mjög góð	13	30,95%	+/-13,98%
Frekar góð	21	50,00%	+/-15,12%
Hvorki góð né slæm	7	16,67%	+/-11,27%
Ekki nógu góð	1	2,38%	+/-4,61%
Alls ekki nógu góð	0	0,00%	+/-0,00%
Alls	42	100%	



## 16. Hvernig eru samskipti þín við aðra krakka utan skóla?

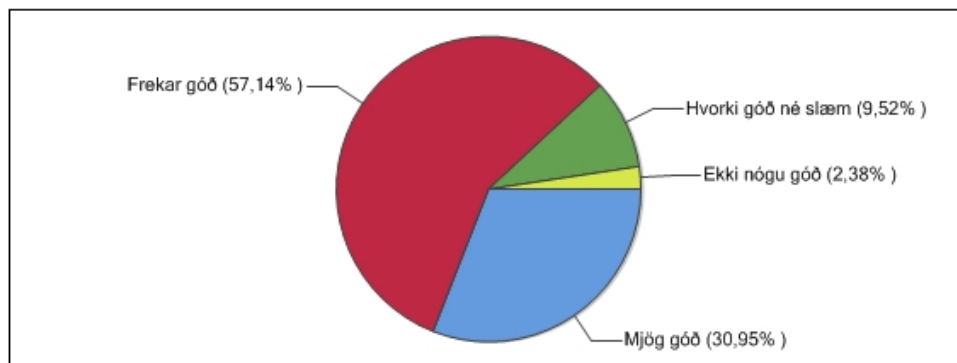
Svar	Fjöldi	Hlutfall	Vikmörk hlutfalla
Mjög góð	13	30,95%	+/-13,98%
Frekar góð	16	38,10%	+/-14,69%
Hvorki góð né slæm	11	26,19%	+/-13,30%
Ekki nógu góð	2	4,76%	+/-6,44%
Alls ekki nógu góð	0	0,00%	+/-0,00%
Alls	42	100%	





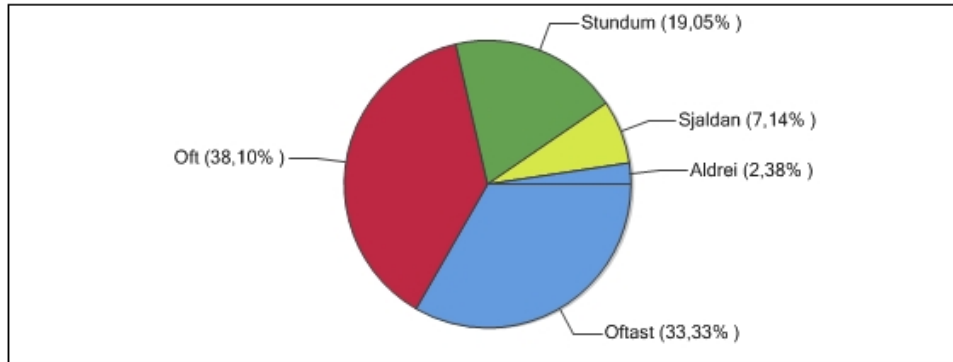
## 17. Hvernig eru samskipti þín við krakkana í skólanum á skólatíma?

Svar	Fjöldi	Hlutfall	Vikmörk hlutfalla
Mjög góð	13	30,95%	+/-13,98%
Frekar góð	24	57,14%	+/-14,97%
Hvorki góð né slæm	4	9,52%	+/-8,88%
Ekki nógu góð	1	2,38%	+/-4,61%
Alls ekki nógu góð	0	0,00%	+/-0,00%
Alls	42	100%	



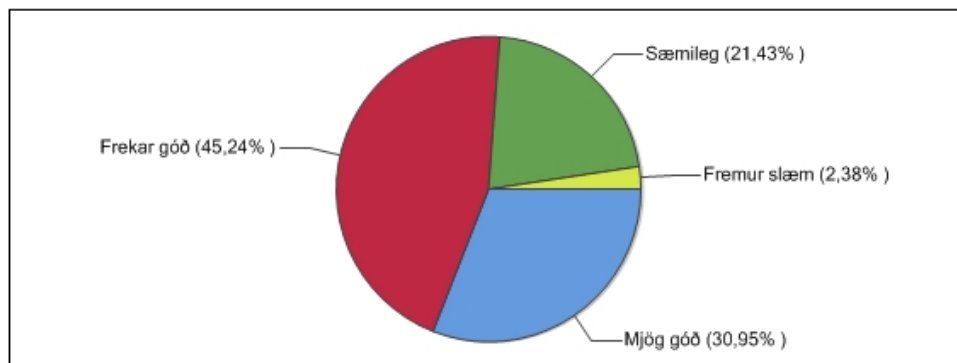
## 18. Eru samskipti nemenda og starfsfólks í skólanum byggð á gagnkvæmri virðingu?

Svar	Fjöldi	Hlutfall	Vikmörk hlutfalla
Oftast	14	33,33%	+/-14,26%
Oft	16	38,10%	+/-14,69%
Stundum	8	19,05%	+/-11,88%
Sjaldan	3	7,14%	+/-7,79%
Aldrei	1	2,38%	+/-4,61%
Alls	42	100%	



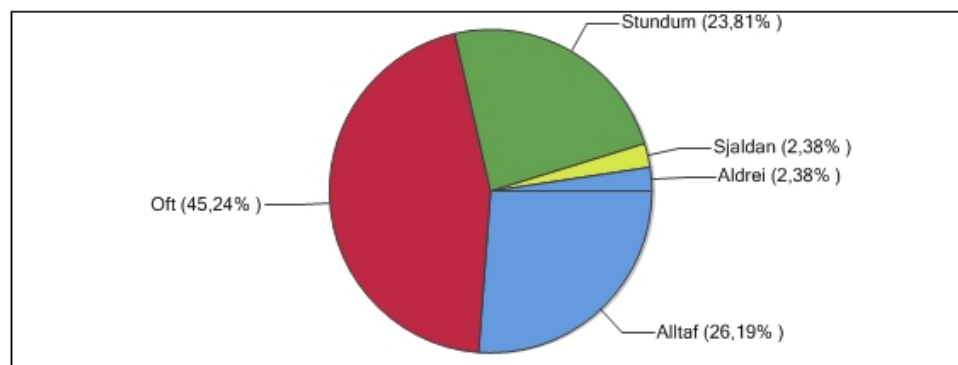
19. Hvernig telur þú að samskipti nemenda og starfsfólks séu almennt í skólanum?

Svar	Fjöldi	Hlutfall	Vikmörk hlutfalla
Mjög góð	13	30,95%	+/-13,98%
Frekar góð	19	45,24%	+/-15,05%
Sæmileg	9	21,43%	+/-12,41%
Fremur slæm	1	2,38%	+/-4,61%
Mjög slæm	0	0,00%	+/-0,00%
Alls	42	100%	



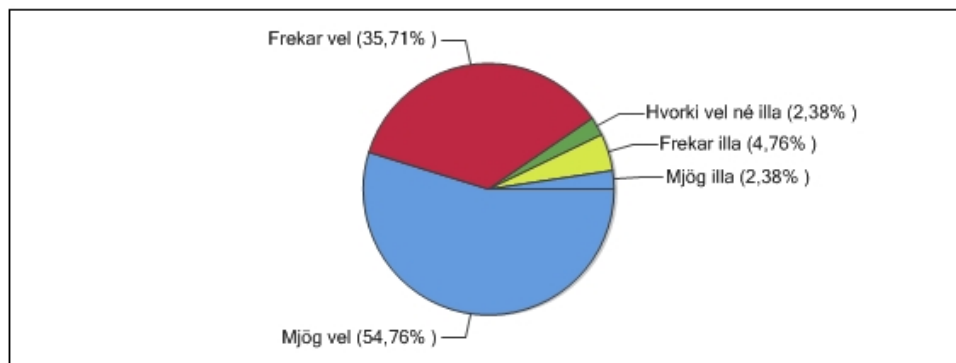
## 20. Getur þú leitað til starfsfólks skólans ef eitthvað er að?

Svar	Fjöldi	Hlutfall	Vikmörk hlutfalla
Alltaf	11	26,19%	+/-13,30%
Oft	19	45,24%	+/-15,05%
Stundum	10	23,81%	+/-12,88%
Sjaldan	1	2,38%	+/-4,61%
Aldrei	1	2,38%	+/-4,61%
Alls	42	100%	



21. Hvernig líkar þér við lengda viðveru í skólanum (tómstundir og heimanám)?

Svar	Fjöldi	Hlutfall	Vikmörk hlutfalla
Mjög vel	23	54,76%	+/-15,05%
Frekar vel	15	35,71%	+/-14,49%
Hvorki vel né illa	1	2,38%	+/-4,61%
Frekar illa	2	4,76%	+/-6,44%
Mjög illa	1	2,38%	+/-4,61%
Alls	42	100%	



22. Er eitthvað sem þú vilt koma á framfæri við stjórnendur eða kennara skólans?

Svar	Fjöldi	Hlutfall	Vikmörk hlutfalla
Sláðu inn svar hér fyrir neðan	15	100,00%	+/-0,00%
Alls	15	100%	

Sláðu inn svar hér fyrir neðan:

- að hætta stríðni
- Gæsla mætti vera betri
- Hafa eitthvað meira af tómstundum. Þannig að krakkarnari geta gert eitthvað saman. bæta samskiptin
- Leiðilegt hvað skólin er lengi, Finnst námsefni stundum of létt.
- mætti hafa meiri mat eða þanig
- Mér finnst þið öll FRÁBÆR!!!!
- mér líður ágætlega í skólanum en þegar það var verið að tala um einelti og virðinguna þá fannst mér vanta eitt ! að fólk hætti að metast á með hlutina. T,d mér finnst ekki mikið í boði það sem ég er góð í þannig að mér finnst alltaf eins og ég þurfi að bæta mig í öllu, stærðfræði, samfélagfræði og mikið af bóklegum hlutum, og ég veit alveg að ég get alveg bætt mig í náminu og ég er að stefna að því, en mér finnst að það sé rosalega mikils virði fyrir krakkana í skólanum sem eru aðeins á eftir að það sé hjálpað þeim að hafa alltaf trú á sér til að þeir haldi áfram að læra. því að það er ekki gaman að vera á eftir og hafa enga trú eftir á sjálfum sér því að þá hættir maður að vilja læra meira. það skiptir máli að krakkarnir hafi trú á sér.
- Nei
- nei
- neibb....
- Skólinn er mjög skemmtilegur.
- Skólinn er mjög skemmtilegur.
- syngja oft
- Taka ekki eftir einum krakka sem er alltaf að stríða mér
- Það er mjög skemmtilegt í skólanum, en þegar einhver fer að slást þá er ekki gaman.

Upplýsingar um hvernig tölfraði skýrslunnar er reiknuð

---

#### A. Tölflur

Niðurstöður fyrir hverja spurningu eru birtar í tölflum og grófum. Texti spurningarinnar sést efst í tölflunni. Í tölflunni eru birtir allir svarmöguleikar ásamt fjölda þeirra sem velja hvern svarmöguleika, prósentutölur og vikmörk hlutfalla. Tölflurnar sem birta samkeyrslu (greiningu) spurninga sýna heildarfjölda svarenda sem svara tiltekinni spurningu, sniðmengi svara eru þeir þátttakendur sem svara báðum spurningum, þ.e. þeirri sem verið er að greina og þeirri sem verið er að greina eftir. Niðurstöður útreikninganna má birta ýmist eða bæði sem prósentu- eða fjöldatölu.

#### B. Vikmörk hlutfalla

Til að meta gildi niðurstaða rétt þarf grundvallarskilning á vikmörkum hlutfalla. Vikmörk hlutfalla segja til um hversu nálægt rétt niðurstaða er með einhverri tiltekinni vissu. Sem stendur segir þessi tala okkur með 95% vissu að hlutfall svarenda liggja á útreiknuðu bili +/- vikmörkin (hlutfall svara getur auðvitað ekki orðið minna en 0% eða meira en 100%). Dæmi: sé hlutfall svarmöguleikans "mjög gott" 78% og vikmörkin 4,5%, er vitað með 95% vissu að hlutfallið liggur á bilinu, 73,5% - 82,5% (78% +/- 4,5%).

#### C. Gröf

Gröf í Outcome eru ýmist súlurit, kökurit eða línurit. Með þeim myndrænan hátt meta niðurstöður hvorrar spurningar.