



starfsfólk-líðan mars2011

(starfsfólk-líðan mars2011 11.4.2011)

Lýsing á Rannsókn

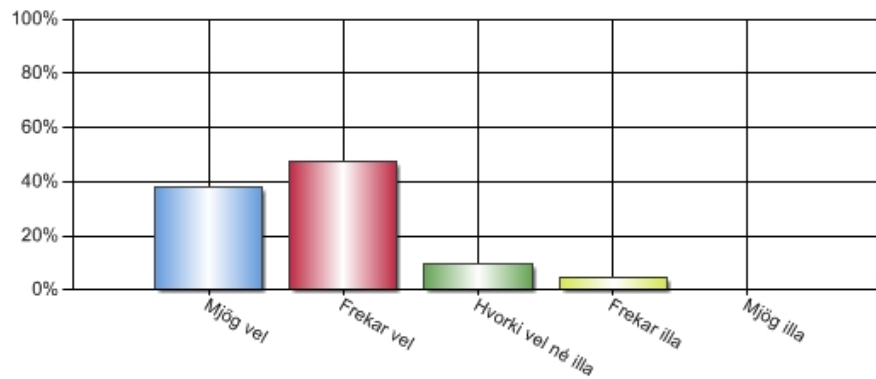
Nafn	starfsfólk-líðan mars2011 11.4.2011
Gerð virk	14.3.2011 - 17:50
Gerð óvirk	11.4.2011 - 14:43
Tímabil	14.3.2011 - 11.4.2011
Aðferð	Tölvupóstkönnun
Númer könnunar	15876

Stærð úrtaks og svörun

Upphaflegt úrtak	24
Fjöldi svarenda	21
Svöruðu ekki	3
Svarhlutfall	87,50%

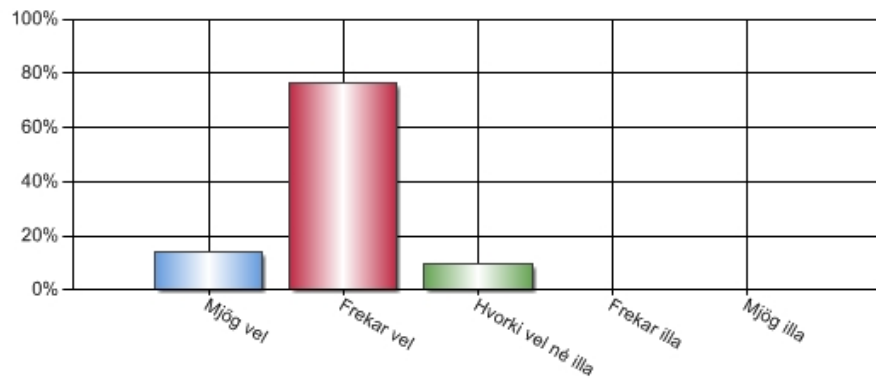
1. Hvernig líður þér oftast í vinnunni?

Svar	Fjöldi	Hlutfall	Vikmörk hlutfalla
Mjög vel	8	38,10%	+/-20,77%
Frekar vel	10	47,62%	+/-21,36%
Hvorki vel né illa	2	9,52%	+/-12,56%
Frekar illa	1	4,76%	+/-9,11%
Mjög illa	0	0,00%	+/-0,00%
Alls	21	100%	



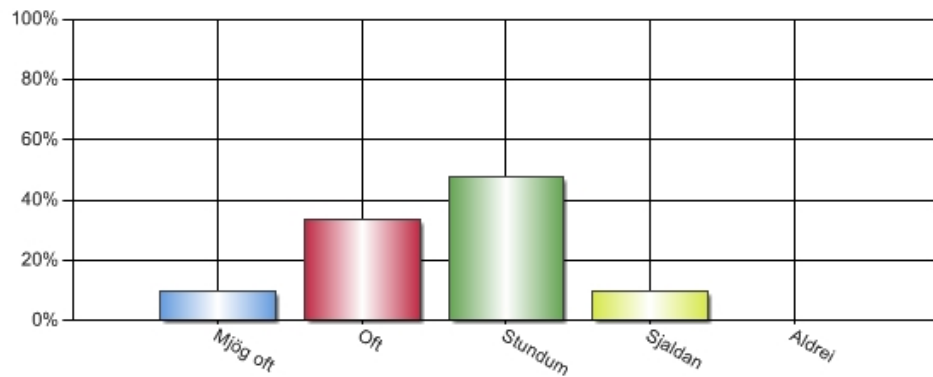
2. Hvernig telur þú að starfsfólki líði almennt í skólanum?

Svar	Fjöldi	Hlutfall	Vikmörk hlutfalla
Mjög vel	3	14,29%	+/-14,97%
Frekar vel	16	76,19%	+/-18,22%
Hvorki vel né illa	2	9,52%	+/-12,56%
Frekar illa	0	0,00%	+/-0,00%
Mjög illa	0	0,00%	+/-0,00%
Alls	21	100%	



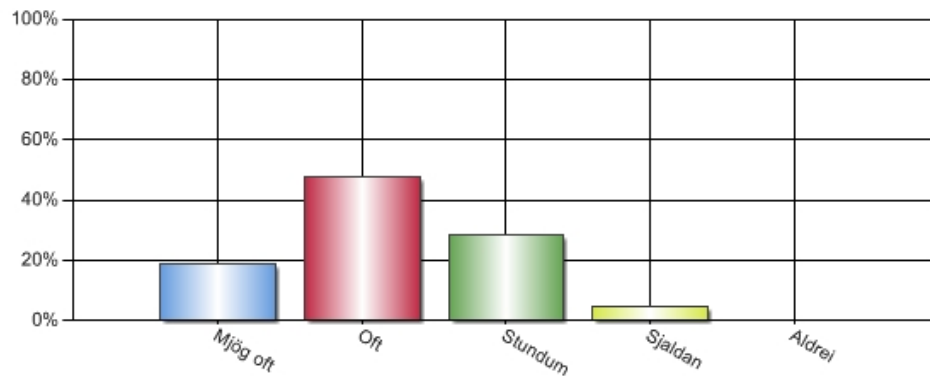
3. Er þér hrósað af samstarfsfólki þegar þú gerir vel?

Svar	Fjöldi	Hlutfall	Vikmörk hlutfalla
Mjög oft	2	9,52%	+/-12,56%
Oft	7	33,33%	+/-20,16%
Stundum	10	47,62%	+/-21,36%
Sjaldan	2	9,52%	+/-12,56%
Aldrei	0	0,00%	+/-0,00%
Alls	21	100%	



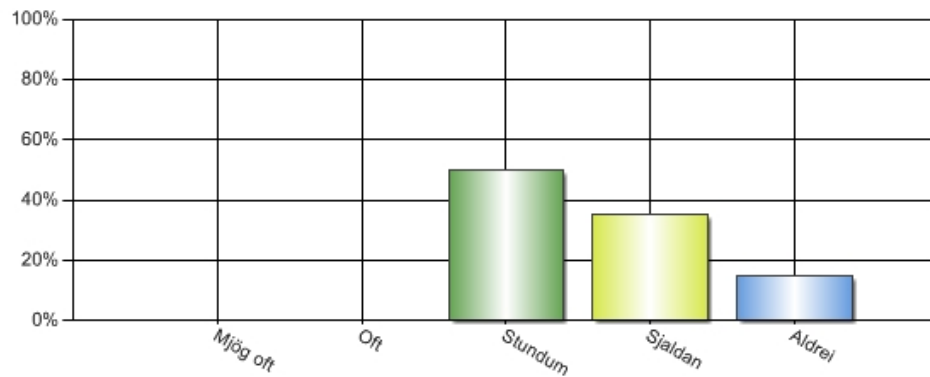
4. Er þér hrósað af skólastjórnendum þegar þú gerir vel?

Svar	Fjöldi	Hlutfall	Vikmörk hlutfalla
Mjög oft	4	19,05%	+/-16,80%
Oft	10	47,62%	+/-21,36%
Stundum	6	28,57%	+/-19,32%
Sjaldan	1	4,76%	+/-9,11%
Aldrei	0	0,00%	+/-0,00%
Alls	21	100%	



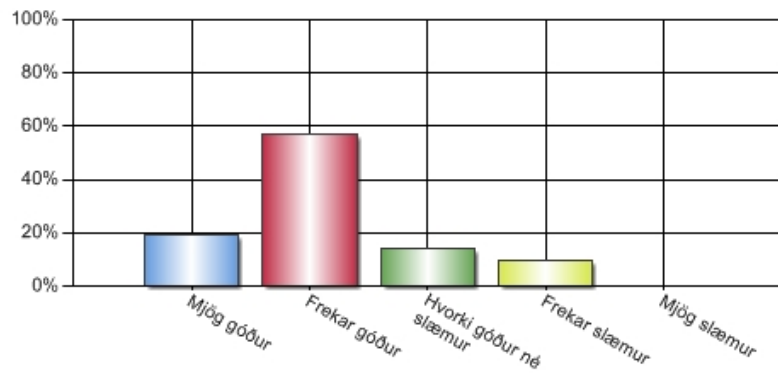
5. Er þér hrósað af foreldrum þegar þú gerir vel?

Svar	Fjöldi	Hlutfall	Vikmörk hlutfalla
Mjög oft	0	0,00%	+/-0,00%
Oft	0	0,00%	+/-0,00%
Stundum	10	50,00%	+/-21,91%
Sjaldan	7	35,00%	+/-20,90%
Aldrei	3	15,00%	+/-15,65%
Alls	20	100%	



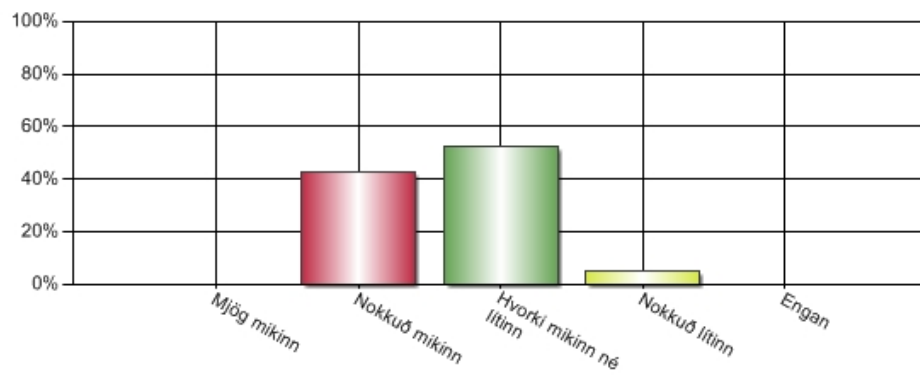
6. Hvernig myndir þú lýsa starfsandanum í skólanum?

Svar	Fjöldi	Hlutfall	Vikmörk hlutfalla
Mjög góður	4	19,05%	+/-16,80%
Frekar góður	12	57,14%	+/-21,17%
Hvorki góður né slæmur	3	14,29%	+/-14,97%
Frekar slæmur	2	9,52%	+/-12,56%
Mjög slæmur	0	0,00%	+/-0,00%
Alls	21	100%	



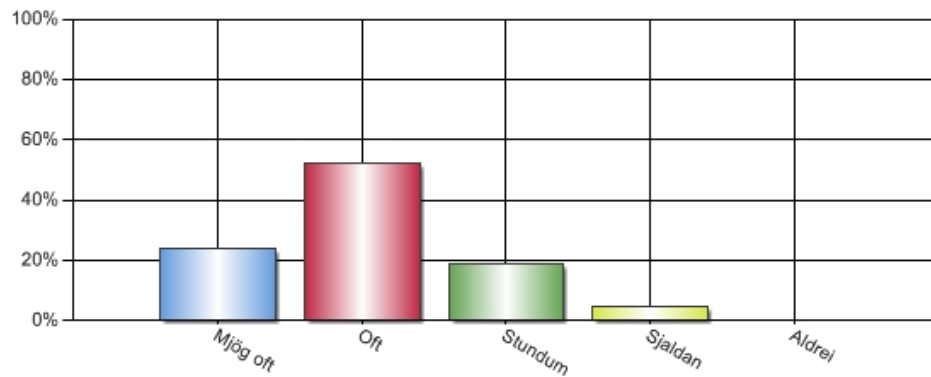
7. Hversu mikinn þátt tekur þú í því að efla starfsandann í skólanum?

Svar	Fjöldi	Hlutfall	Vikmörk hlutfalla
Mjög mikinn	0	0,00%	+/-0,00%
Nokkuð mikinn	9	42,86%	+/-21,17%
Hvorki mikinn né lítinn	11	52,38%	+/-21,36%
Nokkuð lítinn	1	4,76%	+/-9,11%
Engan	0	0,00%	+/-0,00%
Alls	21	100%	



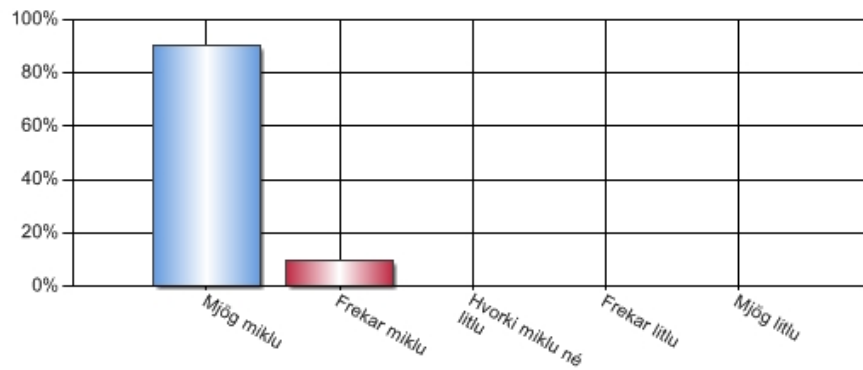
8. Telur þú að þú fái þann stuðning og þá hvatningu í starfi sem þú þarft á að halda?

Svar	Fjöldi	Hlutfall	Vikmörk hlutfalla
Mjög oft	5	23,81%	+/-18,22%
Oft	11	52,38%	+/-21,36%
Stundum	4	19,05%	+/-16,80%
Sjaldan	1	4,76%	+/-9,11%
Aldrei	0	0,00%	+/-0,00%
Alls	21	100%	



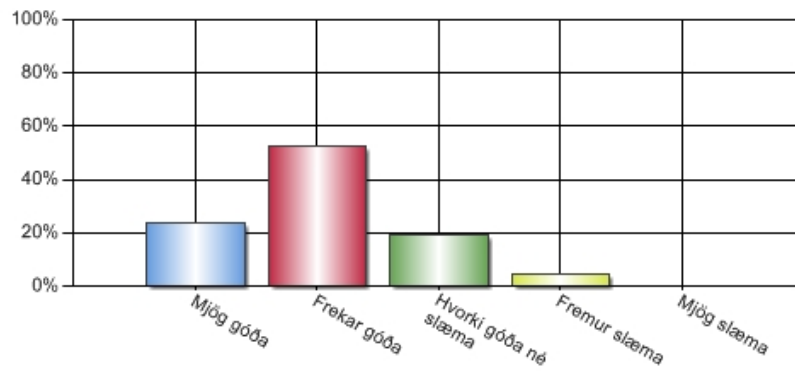
9. Hversu miklu máli finnst þér það skipta að vera jákvæður og glaðlyndur í vinnunni?

Svar	Fjöldi	Hlutfall	Vikmörk hlutfalla
Mjög miklu	19	90,48%	+/-12,56%
Frekar miklu	2	9,52%	+/-12,56%
Hvorki miklu né litlu	0	0,00%	+/-0,00%
Frekar litlu	0	0,00%	+/-0,00%
Mjög litlu	0	0,00%	+/-0,00%
Alls	21	100%	



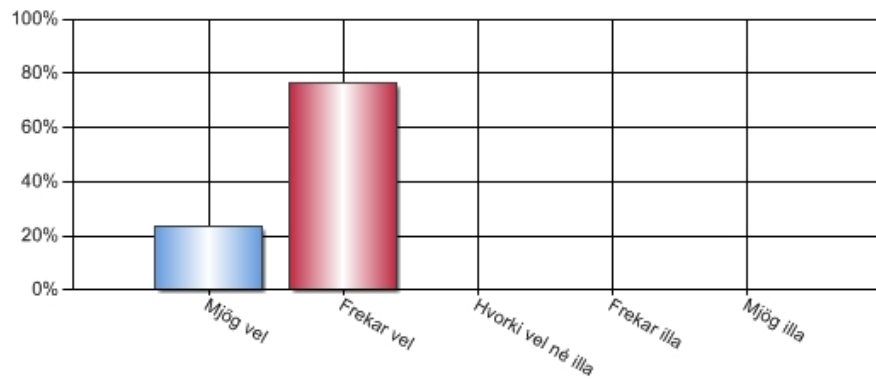
10. Með hvernig tilfinningu ferð þú oftast heim úr vinnunni (í lok vinnudags)?

Svar	Fjöldi	Hlutfall	Vikmörk hlutfalla
Mjög góða	5	23,81%	+/-18,22%
Frekar góða	11	52,38%	+/-21,36%
Hvorki góða né slæma	4	19,05%	+/-16,80%
Fremur slæma	1	4,76%	+/-9,11%
Mjög slæma	0	0,00%	+/-0,00%
Alls	21	100%	



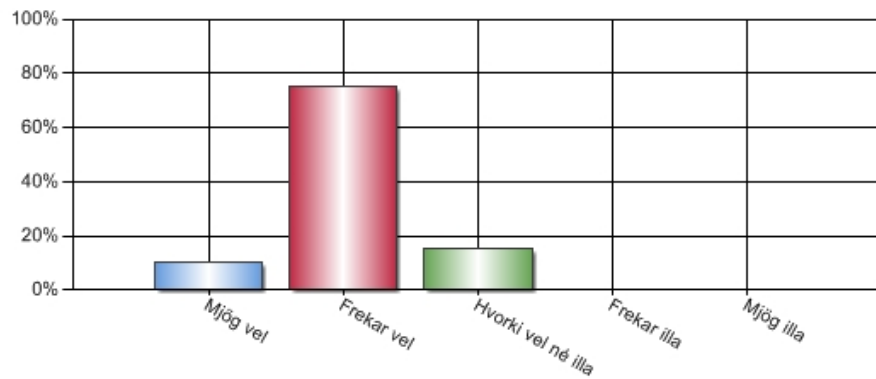
11. Hvernig telur þú að nemendum líði almennt í skólanum?

Svar	Fjöldi	Hlutfall	Vikmörk hlutfalla
Mjög vel	5	23,81%	+/-18,22%
Frekar vel	16	76,19%	+/-18,22%
Hvorki vel né illa	0	0,00%	+/-0,00%
Frekar illa	0	0,00%	+/-0,00%
Mjög illa	0	0,00%	+/-0,00%
Alls	21	100%	



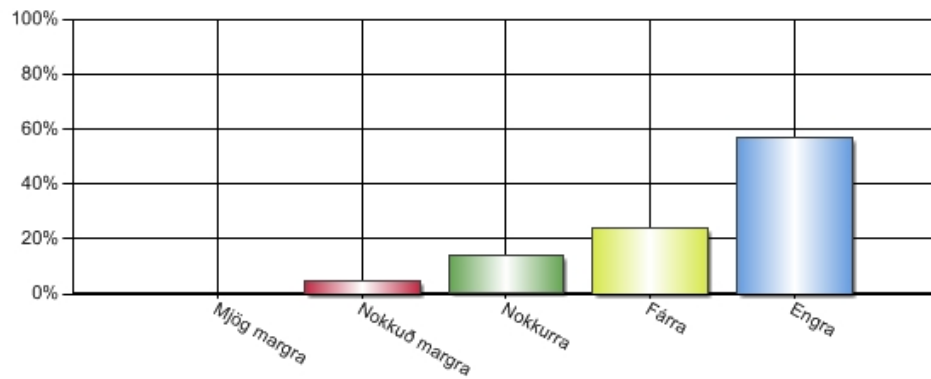
12. Hversu vel er tekið á eineltismálum sem upp kunna að koma í nemendahópnum?

Svar	Fjöldi	Hlutfall	Vikmörk hlutfalla
Mjög vel	2	10,00%	+/-13,15%
Frekar vel	15	75,00%	+/-18,98%
Hvorki vel né illa	3	15,00%	+/-15,65%
Frekar illa	0	0,00%	+/-0,00%
Mjög illa	0	0,00%	+/-0,00%
Alls	20	100%	



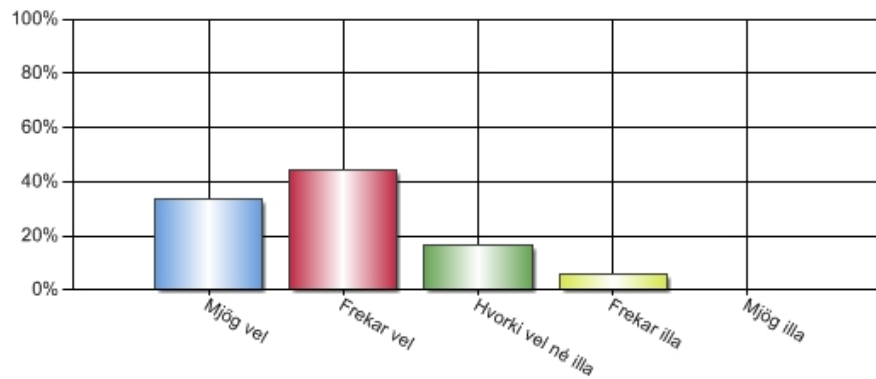
13. Telur þú að einelti, stríðni eða klúyrði sé hluti af samskiptum einhverra starfsmanna skólans?

Svar	Fjöldi	Hlutfall	Vikmörk hlutfalla
Mjög margra	0	0,00%	+/-0,00%
Nokkuð margra	1	4,76%	+/-9,11%
Nokkurra	3	14,29%	+/- 14,97%
Fárra	5	23,81%	+/- 18,22%
Engra	12	57,14%	+/-21,17%
Alls	21	100%	



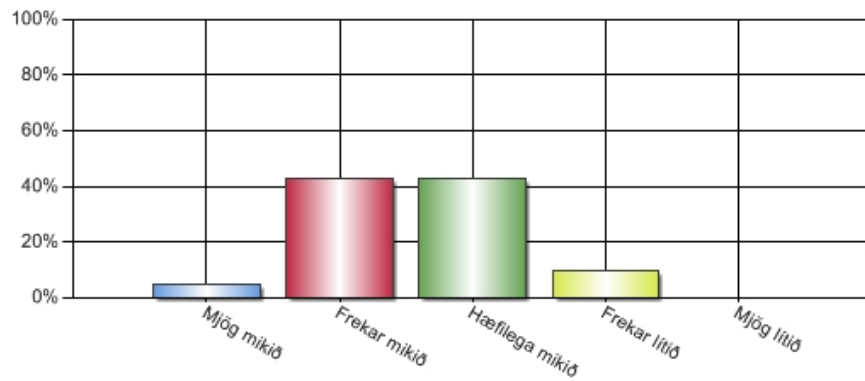
14. Hversu vel er tekið á eineltismálum sem upp kunna að koma í hópi starfsfólks?

Svar	Fjöldi	Hlutfall	Vikmörk hlutfalla
Mjög vel	6	33,33%	+/-21,78%
Frekar vel	8	44,44%	+/-22,96%
Hvorki vel né illa	3	16,67%	+/-17,22%
Frekar illa	1	5,56%	+/-10,58%
Mjög illa	0	0,00%	+/-0,00%
Alls	18	100%	



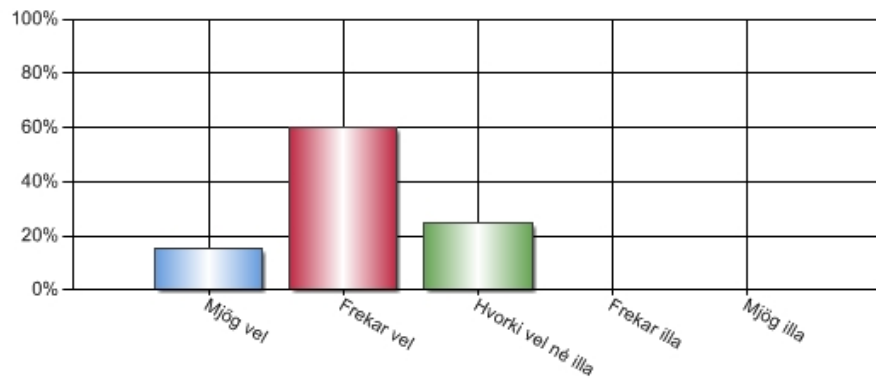
15. Hversu mikið mundir þú segja að reglusemi og góður agi einkenndu skólafarfið?

Svar	Fjöldi	Hlutfall	Vikmörk hlutfalla
Mjög mikið	1	4,76%	+/-9,11%
Frekar mikið	9	42,86%	+/-21,17%
Hæfilega mikið	9	42,86%	+/-21,17%
Frekar lítið	2	9,52%	+/-12,56%
Mjög lítið	0	0,00%	+/-0,00%
Alls	21	100%	



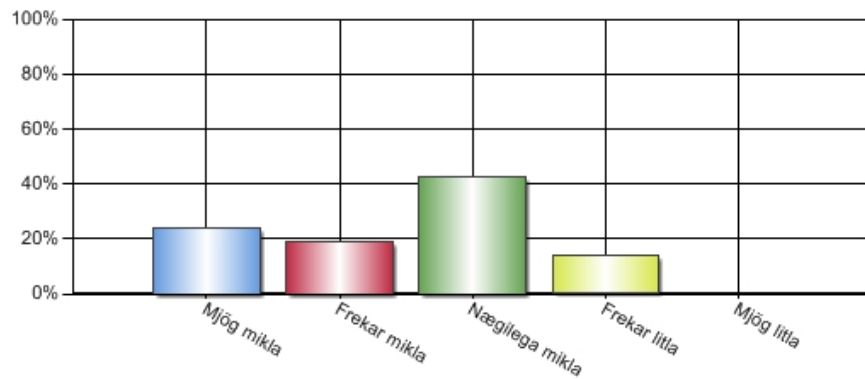
16. Hvernig telur þú að foreldrum líði almennt gagnvart skólanum?

Svar	Fjöldi	Hlutfall	Vikmörk hlutfalla
Mjög vel	3	15,00%	+/-15,65%
Frekar vel	12	60,00%	+/-21,47%
Hvorki vel né illa	5	25,00%	+/-18,98%
Frekar illa	0	0,00%	+/-0,00%
Mjög illa	0	0,00%	+/-0,00%
Alls	20	100%	



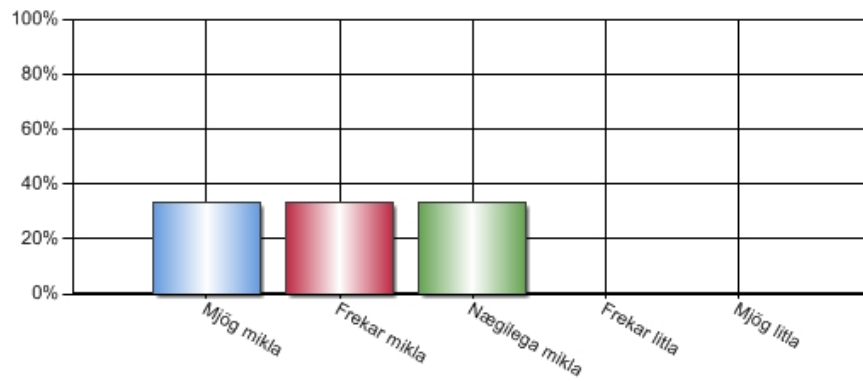
17. Hversu mikla viðurkenningu finnst þér þú hljóta í starfi þínu af hálfu samstarfsfólks?

Svar	Fjöldi	Hlutfall	Vikmörk hlutfalla
Mjög mikla	5	23,81%	+/-18,22%
Frekar mikla	4	19,05%	+/-16,80%
Nægilega mikla	9	42,86%	+/-21,17%
Frekar litla	3	14,29%	+/-14,97%
Mjög litla	0	0,00%	+/-0,00%
Alls	21	100%	



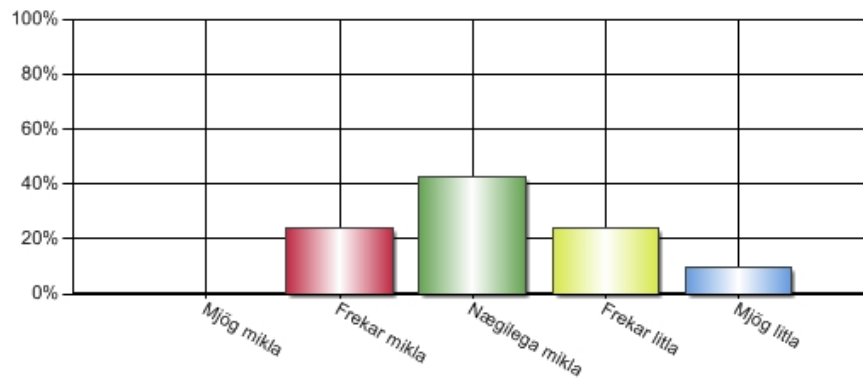
18. Hversu mikla viðurkenningu finnst þér þú hljóta í starfi þínu af hálfu skólastjórnaenda?

Svar	Fjöldi	Hlutfall	Vikmörk hlutfalla
Mjög mikla	7	33,33%	+/-20,16%
Frekar mikla	7	33,33%	+/-20,16%
Nægilega mikla	7	33,33%	+/-20,16%
Frekar litla	0	0,00%	+/-0,00%
Mjög litla	0	0,00%	+/-0,00%
Alls	21	100%	



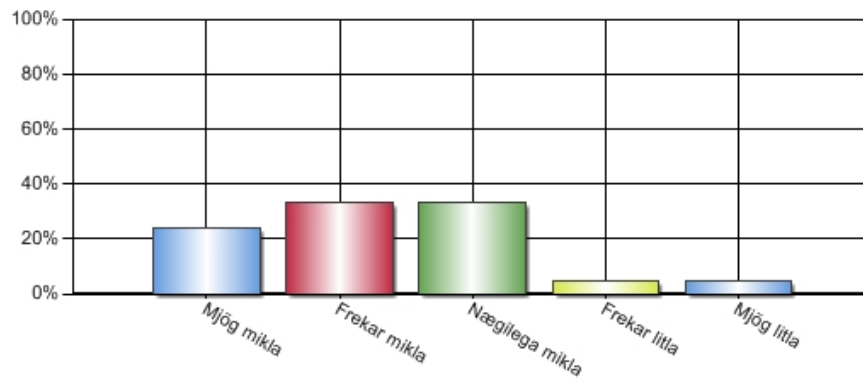
19. Hversu mikla viðurkenningu finnst þér þú hljóta í starfi þínu af hálfu foreldra?

Svar	Fjöldi	Hlutfall	Vikmörk hlutfalla
Mjög mikla	0	0,00%	+/-0,00%
Frekar mikla	5	23,81%	+/-18,22%
Nægilega mikla	9	42,86%	+/-21,17%
Frekar litla	5	23,81%	+/-18,22%
Mjög litla	2	9,52%	+/-12,56%
Alls	21	100%	



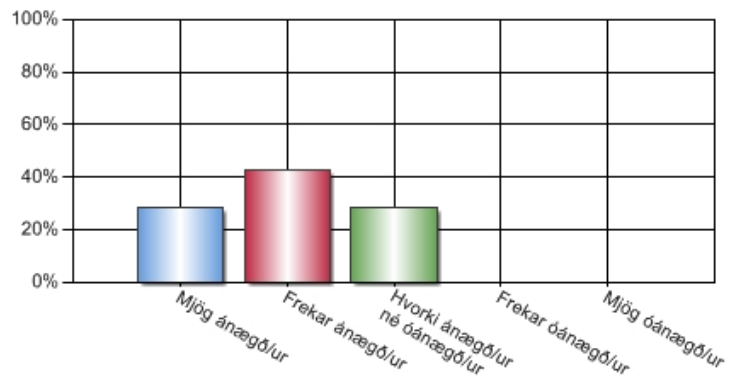
20. Hversu mikla viðurkenningu finnst þér þú hljóta í starfi þínu af hálfu nemenda?

Svar	Fjöldi	Hlutfall	Vikmörk hlutfalla
Mjög mikla	5	23,81%	+/-18,22%
Frekar mikla	7	33,33%	+/-20,16%
Nægilega mikla	7	33,33%	+/-20,16%
Frekar litla	1	4,76%	+/-9,11%
Mjög litla	1	4,76%	+/-9,11%
Alls	21	100%	



21. Hversu ánægð/ur ertu með lengda viðveru í skólanum?

Svar	Fjöldi	Hlutfall	Vikmörk hlutfalla
Mjög ánægð/ur	6	28,57%	+/-19,32%
Frekar ánægð/ur	9	42,86%	+/-21,17%
Hvorki ánægð/ur né óánægð/ur	6	28,57%	+/-19,32%
Frekar óánægð/ur	0	0,00%	+/-0,00%
Mjög óánægð/ur	0	0,00%	+/-0,00%
Alls	21	100%	



22. Er eitthvað annað sem þú vilt koma á framfæri við stjórnendur skólans?

Svar	Fjöldi	Hlutfall	Vikmörk hlutfalla
:	3	100,00%	+/-0,00%
Alls	3	100%	

::

- Ætti ekki að líðast að ákveðinn eða ákveðnir kennarar sýni andúð sína beint til nemenda.
- Mér finnst alltaf gott að koma í vinnuna:)
- nei

Upplýsingar um hvernig tölfraði skýrslunnar er reiknuð

A. Tölflur

Niðurstöður fyrir hverja spurningu eru birtar í tölflum og grófum. Texti spurningarinnar sést efst í tölflunni. Í tölflunni eru birtir allir svarmöguleikar ásamt fjölda þeirra sem velja hvern svarmöguleika, prósentutölur og vikmörk hlutfalla. Tölflurnar sem birta samkeyrslu (greiningu) spurninga sýna heildarfjölda svarenda sem svara tiltekinni spurningu, sniðmengi svara eru þeir þátttakendur sem svara báðum spurningum, þ.e. þeirri sem verið er að greina og þeirri sem verið er að greina eftir. Niðurstöður útreikninganna má birta ýmist eða bæði sem prósentu- eða fjöldatölu.

B. Vikmörk hlutfalla

Til að meta gildi niðurstaða rétt þarf grundvallarskilning á vikmörkum hlutfalla. Vikmörk hlutfalla segja til um hversu nálægt rétt niðurstaða er með einhverri tiltekinni vissu. Sem stendur segir þessi tala okkur með 95% vissu að hlutfall svarenda liggja á útreiknuðu bili +/- vikmörkin (hlutfall svara getur auðvitað ekki orðið minna en 0% eða meira en 100%). Dæmi: sé hlutfall svarmöguleikans "mjög gott" 78% og vikmörkin 4,5%, er vitað með 95% vissu að hlutfallið liggur á bilinu, 73,5% - 82,5% (78% +/- 4,5%).

C. Gröf

Gröf í Outcome eru ýmist súlurit, kökurit eða línurit. Með þeim myndrænan hátt meta niðurstöður hvorrar spurningar.