



Foreldrar - líðan og samskipti nóvember 2012

(Foreldrar - líðan og samskipti nóvember 2012 22.4.2013)

Lýsing á Rannsókn

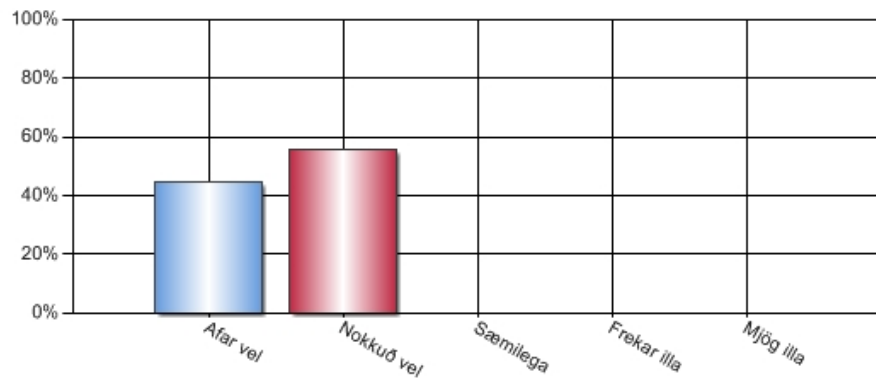
Nafn	Foreldrar - líðan og samskipti nóvember 2012 22.4.2013
Gerð virk	13.11.2012 - 16:52
Gerð óvirk	22.4.2013 - 14:24
Tímabil	13.11.2012 - 22.4.2013
Aðferð	Vefkönnun
Númer könnunar	19724

Stærð úrtaks og svörun

Upphaflegt úrtak	27
Fjöldi svarenda	27
Svöruðu ekki	0
Svarhlutfall	

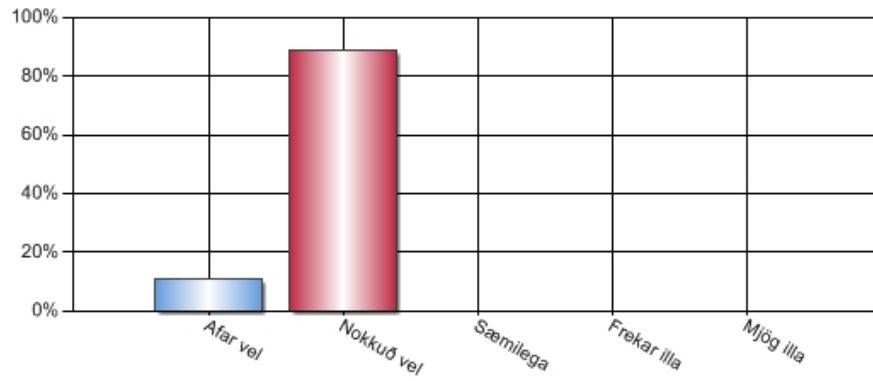
1. Hvernig telur þú að barninu þínu (börnum) líði í skólanum?

Svar	Fjöldi	Hlutfall	Vikmörk hlutfalla
Afar vel	12	44,44%	+/-18,74%
Nokkuð vel	15	55,56%	+/-18,74%
Sæmilega	0	0,00%	+/-0,00%
Frekar illa	0	0,00%	+/-0,00%
Mjög illa	0	0,00%	+/-0,00%
Alls	27	100%	



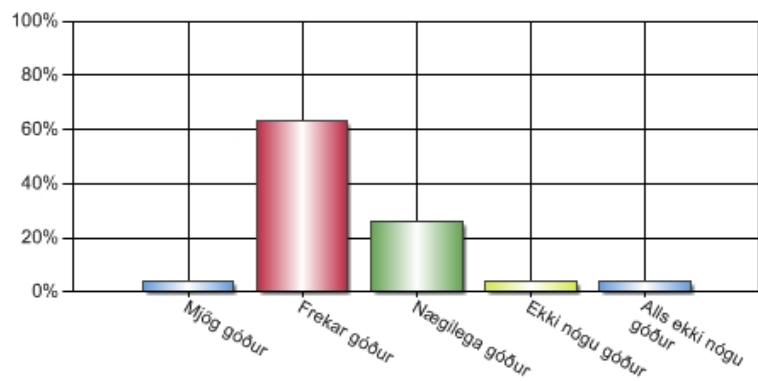
2. Hvernig telur þú að nemendum líði almennt í skólanum?

Svar	Fjöldi	Hlutfall	Vikmörk hlutfalla
Afar vel	3	11,11%	+/-11,85%
Nokkuð vel	24	88,89%	+/-11,85%
Sæmilega	0	0,00%	+/-0,00%
Frekar illa	0	0,00%	+/-0,00%
Mjög illa	0	0,00%	+/-0,00%
Alls	27	100%	



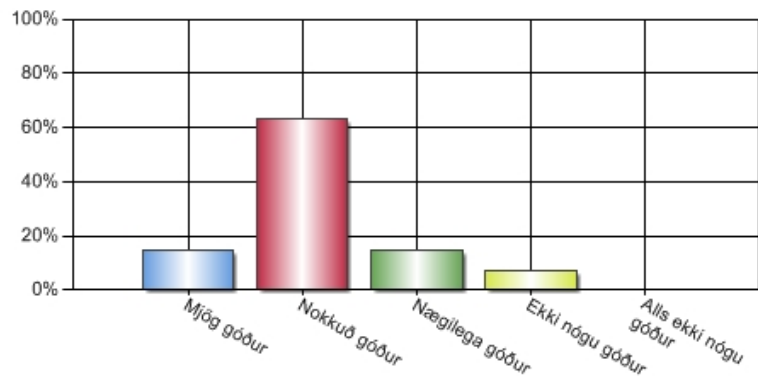
3. Hvernig telur þú að agi sé í skólanum?

Svar	Fjöldi	Hlutfall	Vikmörk hlutfalla
Mjög góður	1	3,70%	+/-7,12%
Frekar góður	17	62,96%	+/-18,22%
Nægilega góður	7	25,93%	+/-16,53%
Ekki nógu góður	1	3,70%	+/-7,12%
Alls ekki nógu góður	1	3,70%	+/-7,12%
Alls	27	100%	



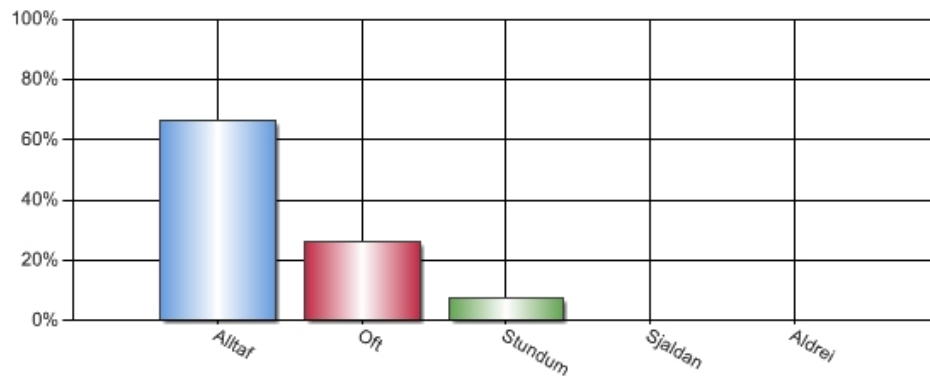
4. Hvernig telur þú að agi í bekknum (námshópnum) hjá barninu þínu (börnum) sé?

Svar	Fjöldi	Hlutfall	Vikmörk hlutfalla
Mjög góður	4	14,81%	+/-13,40%
Nokkuð góður	17	62,96%	+/-18,22%
Nægilega góður	4	14,81%	+/-13,40%
Ekki nógu góður	2	7,41%	+/-9,88%
Alls ekki nógu góður	0	0,00%	+/-0,00%
Alls	27	100%	



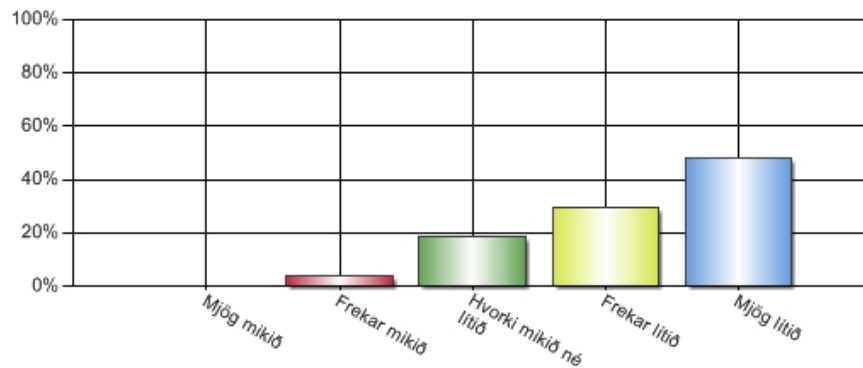
5. Finnst þér starfsfólk skólans (stjórnendur, kennarar og annað starfsfólk) koma fram við barnið þitt af virðingu og sanngirni?

Svar	Fjöldi	Hlutfall	Vikmörk hlutfalla
Alltaf	18	66,67%	+/-17,78%
Oft	7	25,93%	+/-16,53%
Stundum	2	7,41%	+/-9,88%
Sjaldan	0	0,00%	+/-0,00%
Aldrei	0	0,00%	+/-0,00%
Alls	27	100%	



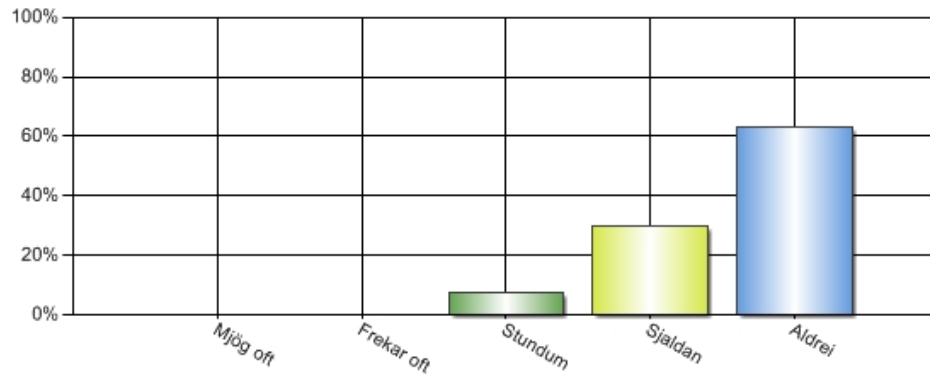
6. Hversu mikið einelti telur þú að sé í skólanum (einelti er siendurtekið andlegt og/eða líkamlegt ofbeldi)?

Svar	Fjöldi	Hlutfall	Vikmörk hlutfalla
Mjög mikið	0	0,00%	+/-0,00%
Frekar mikið	1	3,70%	+/-7,12%
Hvorki mikið né lítið	5	18,52%	+/-14,65%
Frekar lítið	8	29,63%	+/-17,22%
Mjög lítið	13	48,15%	+/-18,85%
Alls	27	100%	



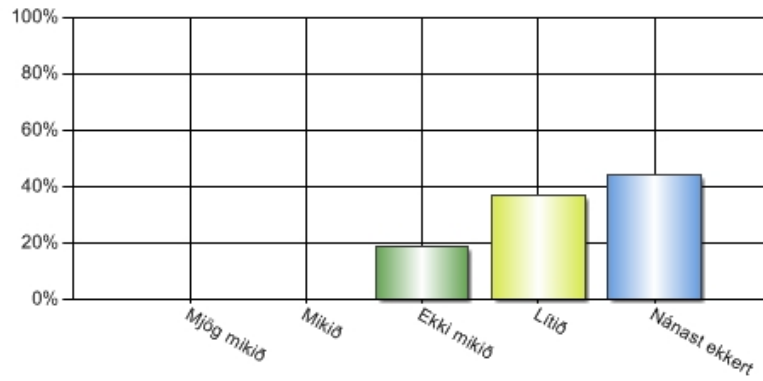
7. Hefur barnið þitt (börn) orðið fyrir einelti eða mjög alvarlegri stríðni í skólanum á þessu skólaári?

Svar	Fjöldi	Hlutfall	Vikmörk hlutfalla
Mjög oft	0	0,00%	+/-0,00%
Frekar oft	0	0,00%	+/-0,00%
Stundum	2	7,41%	+/-9,88%
Sjaldan	8	29,63%	+/-17,22%
Aldrei	17	62,96%	+/-18,22%
Alls	27	100%	



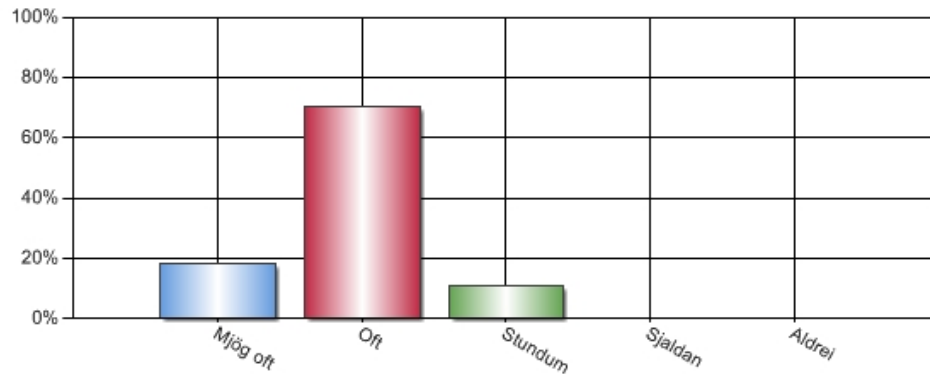
8. Telur þú að barninu þínu (börnum) sé strítt í skólanum ?

Svar	Fjöldi	Hlutfall	Vikmörk hlutfalla
Mjög mikið	0	0,00%	+/-0,00%
Mikið	0	0,00%	+/-0,00%
Ekki mikið	5	18,52%	+/-14,65%
Lítið	10	37,04%	+/-18,22%
Nánast ekkert	12	44,44%	+/-18,74%
Alls	27	100%	



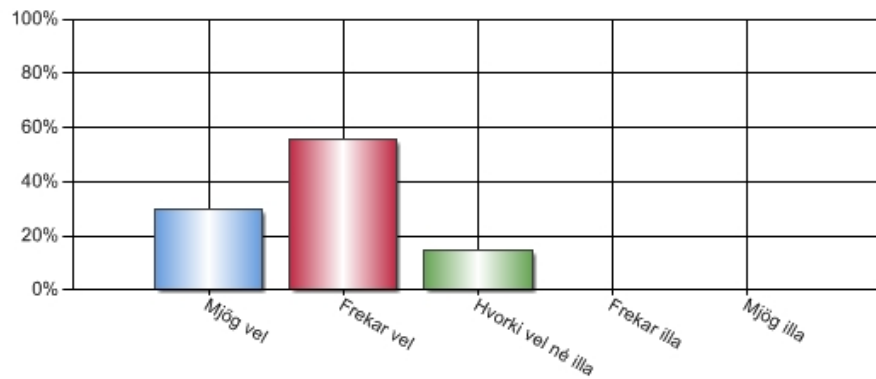
9. Telur þú að barninu þínu (börnum) sé hrósað í skólanum?

Svar	Fjöldi	Hlutfall	Vikmörk hlutfalla
Mjög oft	5	18,52%	+/-14,65%
Oft	19	70,37%	+/-17,22%
Stundum	3	11,11%	+/-11,85%
Sjaldan	0	0,00%	+/-0,00%
Aldrei	0	0,00%	+/-0,00%
Alls	27	100%	



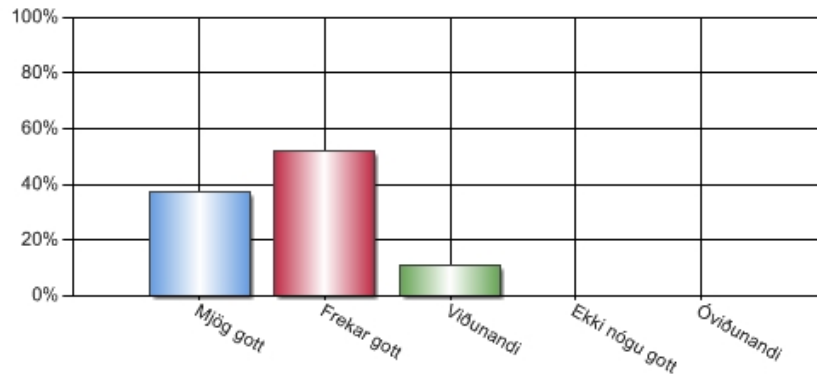
10. Telur þú að hæfileikar barnsins þíns (barna) njóti sín í skólanum?

Svar	Fjöldi	Hlutfall	Vikmörk hlutfalla
Mjög vel	8	29,63%	+/-17,22%
Frekar vel	15	55,56%	+/-18,74%
Hvorki vel né illa	4	14,81%	+/-13,40%
Frekar illa	0	0,00%	+/-0,00%
Mjög illa	0	0,00%	+/-0,00%
Alls	27	100%	



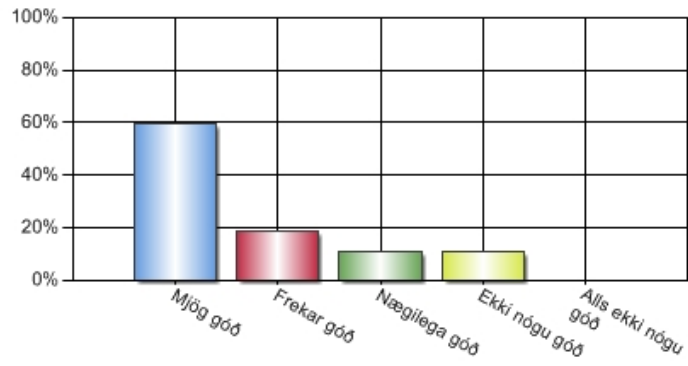
11. Hvernig finnst þér samstarf þitt við skólann vera?

Svar	Fjöldi	Hlutfall	Vikmörk hlutfalla
Mjög gott	10	37,04%	+/-18,22%
Frekar gott	14	51,85%	+/-18,85%
Viðunandi	3	11,11%	+/-11,85%
Ekki nógu gott	0	0,00%	+/-0,00%
Óviðunandi	0	0,00%	+/-0,00%
Alls	27	100%	



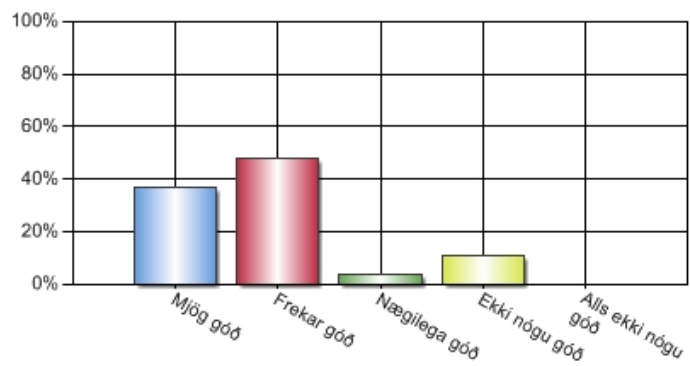
12. Hvernig eru samskipti þín við umsjónarkennara barnsins þíns?

Svar	Fjöldi	Hlutfall	Vikmörk hlutfalla
Mjög góð	16	59,26%	+/-18,53%
Frekar góð	5	18,52%	+/-14,65%
Nægilega góð	3	11,11%	+/-11,85%
Ekki nógu góð	3	11,11%	+/-11,85%
Alls ekki nógu góð	0	0,00%	+/-0,00%
Alls	27	100%	



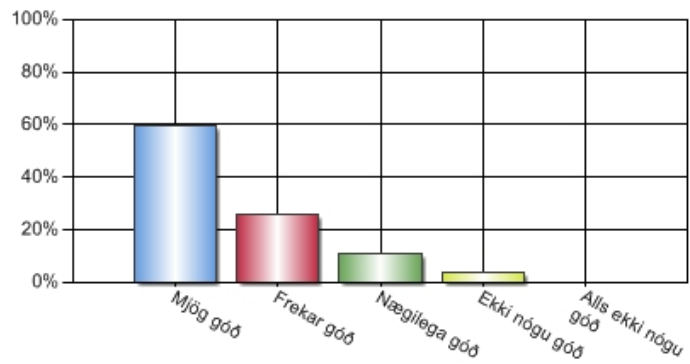
13. Hvernig eru samskipti þín almennt við kennara skólans?

Svar	Fjöldi	Hlutfall	Vikmörk hlutfalla
Mjög góð	10	37,04%	+/-18,22%
Frekar góð	13	48,15%	+/-18,85%
Nægilega góð	1	3,70%	+/-7,12%
Ekki nógu góð	3	11,11%	+/-11,85%
Alls ekki nógu góð	0	0,00%	+/-0,00%
Alls	27	100%	



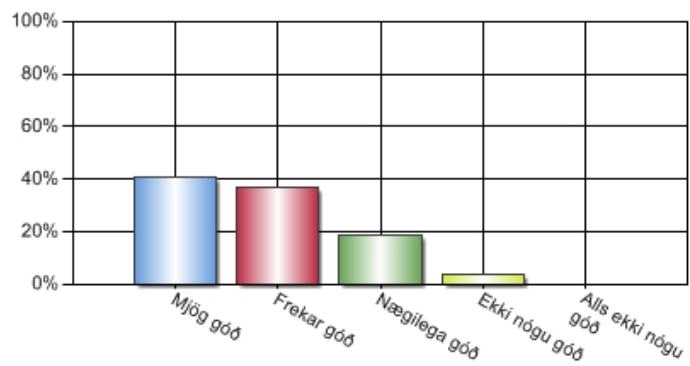
14. Hvernig eru samskipti þín við skólastjórnendur?

Svar	Fjöldi	Hlutfall	Vikmörk hlutfalla
Mjög góð	16	59,26%	+/-18,53%
Frekar góð	7	25,93%	+/-16,53%
Nægilega góð	3	11,11%	+/-11,85%
Ekki nógu góð	1	3,70%	+/-7,12%
Alls ekki nógu góð	0	0,00%	+/-0,00%
Alls	27	100%	



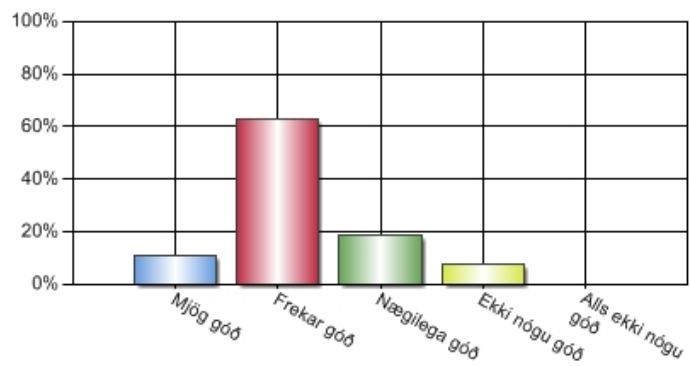
15. Hvernig eru samskipti þín almennt við starfsfólk skólans annað en kennara og skólustjórnendur?

Svar	Fjöldi	Hlutfall	Vikmörk hlutfalla
Mjög góð	11	40,74%	+/-18,53%
Frekar góð	10	37,04%	+/-18,22%
Nægilega góð	5	18,52%	+/-14,65%
Ekki nógu góð	1	3,70%	+/-7,12%
Alls ekki nógu góð	0	0,00%	+/-0,00%
Alls	27	100%	



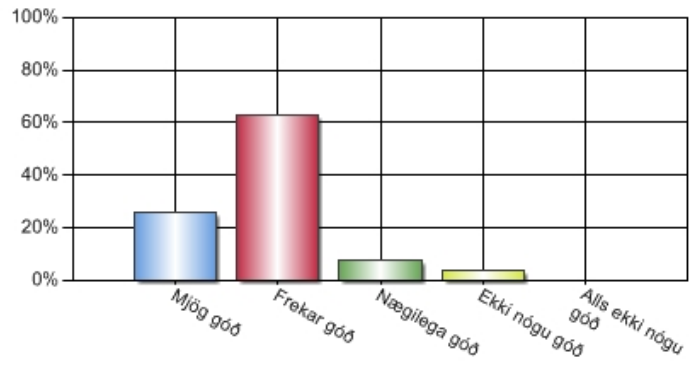
16. Hvernig telur þú að samskipti barnsins þíns séu við krakka utan skólatíma?

Svar	Fjöldi	Hlutfall	Vikmörk hlutfalla
Mjög góð	3	11,11%	+/-11,85%
Frekar góð	17	62,96%	+/-18,22%
Nægilega góð	5	18,52%	+/-14,65%
Ekki nógu góð	2	7,41%	+/-9,88%
Alls ekki nógu góð	0	0,00%	+/-0,00%
Alls	27	100%	



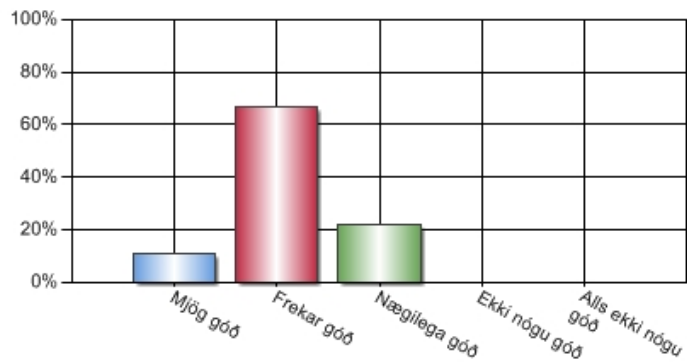
17. Hvernig telur þú að samskipti barnsins þíns séu við aðra krakka á skólatíma?

Svar	Fjöldi	Hlutfall	Vikmörk hlutfalla
Mjög góð	7	25,93%	+/-16,53%
Frekar góð	17	62,96%	+/-18,22%
Nægilega góð	2	7,41%	+/-9,88%
Ekki nógu góð	1	3,70%	+/-7,12%
Alls ekki nógu góð	0	0,00%	+/-0,00%
Alls	27	100%	



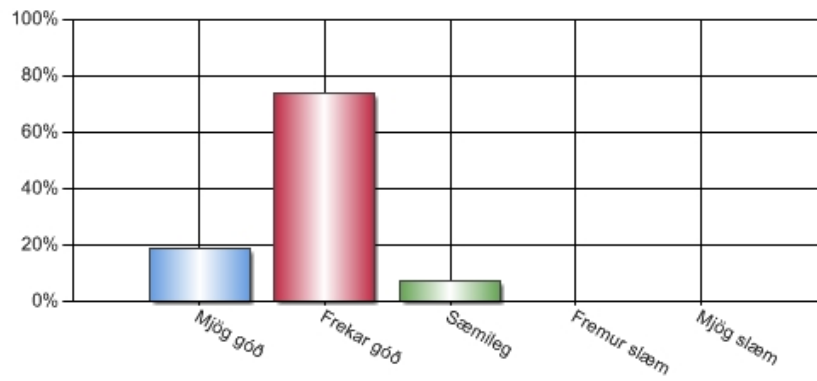
18. Hvernig heldur þú að samskipti nemenda í millum séu almennt í skólanum?

Svar	Fjöldi	Hlutfall	Vikmörk hlutfalla
Mjög góð	3	11,11%	+/-11,85%
Frekar góð	18	66,67%	+/-17,78%
Nægilega góð	6	22,22%	+/-15,68%
Ekki nógu góð	0	0,00%	+/-0,00%
Alls ekki nógu góð	0	0,00%	+/-0,00%
Alls	27	100%	



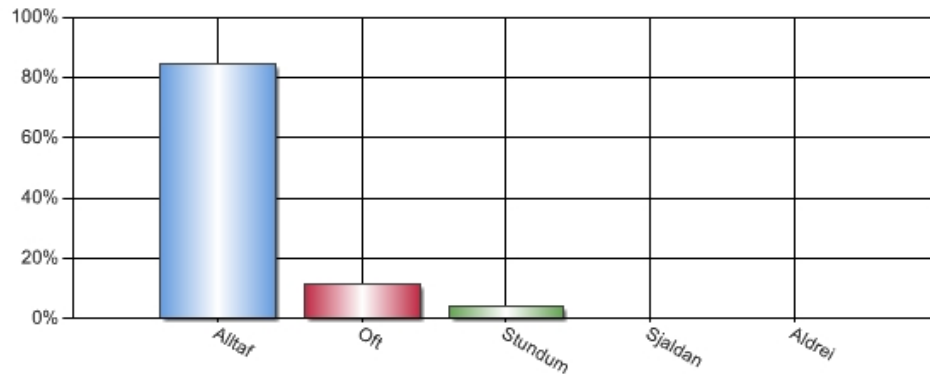
19. Hvernig telur þú að samskipti nemenda og starfsfólks (stjórnenda, kennara og annars starfsfólks) séu almennt í skólanum?

Svar	Fjöldi	Hlutfall	Vikmörk hlutfalla
Mjög góð	5	18,52%	+/-14,65%
Frekar góð	20	74,07%	+/-16,53%
Sæmileg	2	7,41%	+/-9,88%
Fremur slæm	0	0,00%	+/-0,00%
Mjög slæm	0	0,00%	+/-0,00%
Alls	27	100%	



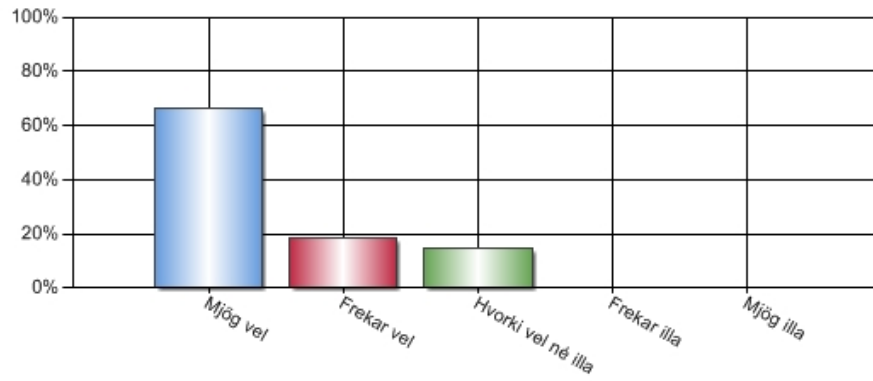
20. Getur þú leitað til starfsfólks skólans (stjórnenda, kennara og annars starfsfólks) ef eitthvað er að?

Svar	Fjöldi	Hlutfall	Vikmörk hlutfalla
Alltaf	22	84,62%	+/-13,87%
Oft	3	11,54%	+/-12,28%
Stundum	1	3,85%	+/-7,39%
Sjaldan	0	0,00%	+/-0,00%
Aldrei	0	0,00%	+/-0,00%
Alls	26	100%	



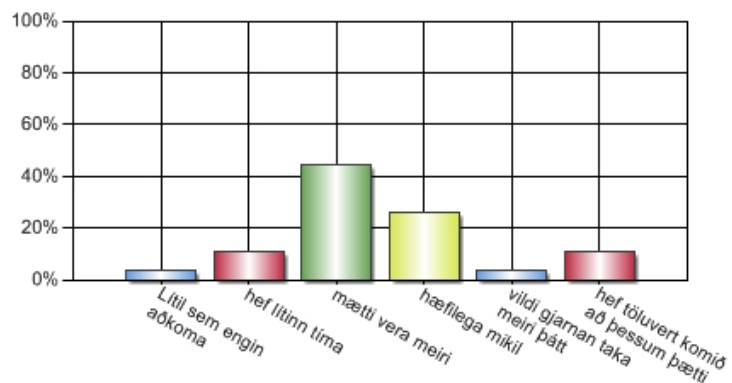
21. Hvernig líkar þér við lengda viðveru nemenda í skólanum?

Svar	Fjöldi	Hlutfall	Vikmörk hlutfalla
Mjög vel	18	66,67%	+/-17,78%
Frekar vel	5	18,52%	+/-14,65%
Hvorki vel né illa	4	14,81%	+/-13,40%
Frekar illa	0	0,00%	+/-0,00%
Mjög illa	0	0,00%	+/-0,00%
Alls	27	100%	



22. Hvernig finnst þér aðkoma þín að skólastarfi og félagslífi nemenda?

Svar	Fjöldi	Hlutfall	Vikmörk hlutfalla
Lítill sem engin aðkoma	1	3,70%	+/-7,12%
hef lítinn tíma	3	11,11%	+/-11,85%
mætti vera meiri	12	44,44%	+/-18,74%
hæfilega mikil	7	25,93%	+/-16,53%
vildi gjarnan taka meiri þátt	1	3,70%	+/-7,12%
hef töluvert komið að þessum þætti	3	11,11%	+/-11,85%
Alls	27	100%	



Upplýsingar um hvernig tölfraði skýrslunnar er reiknuð

A. Tölflur

Niðurstöður fyrir hverja spurningu eru birtar í tölflum og grófum. Texti spurningarinnar sést efst í tölflunni. Í tölflunni eru birtir allir svarmöguleikar ásamt fjölda þeirra sem velja hvern svarmöguleika, prósentutölur og vikmörk hlutfalla. Tölflurnar sem birta samkeyrslu (greiningu) spurninga sýna heildarfjölda svarenda sem svara tiltekinni spurningu, sniðmengi svara eru þeir þátttakendur sem svara báðum spurningum, þ.e. þeirri sem verið er að greina og þeirri sem verið er að greina eftir. Niðurstöður útreikninganna má birta ýmist eða bæði sem prósentu- eða fjöldatölu.

B. Vikmörk hlutfalla

Til að meta gildi niðurstaða rétt þarf grundvallarskilning á vikmörkum hlutfalla. Vikmörk hlutfalla segja til um hversu nálægt rétt niðurstaða er með einhverri tiltekinni vissu. Sem stendur segir þessi tala okkur með 95% vissu að hlutfall svarenda liggja á útreiknuðu bili +/- vikmörkin (hlutfall svara getur auðvitað ekki orðið minna en 0% eða meira en 100%). Dæmi: sé hlutfall svarmöguleikans "mjög gott" 78% og vikmörkin 4,5%, er vitað með 95% vissu að hlutfallið liggur á bilinu, 73,5% - 82,5% (78% +/- 4,5%).

C. Gröf

Gröf í Outcome eru ýmist súlurit, kökurit eða línurit. Með þeim myndrænan hátt meta niðurstöður hvorrar spurningar.