



Foreldrar - almennt um skólan, haust 2013

(Foreldrar - almennt um skólann, haust 2013 28.11.2013)

Lýsing á Rannsókn

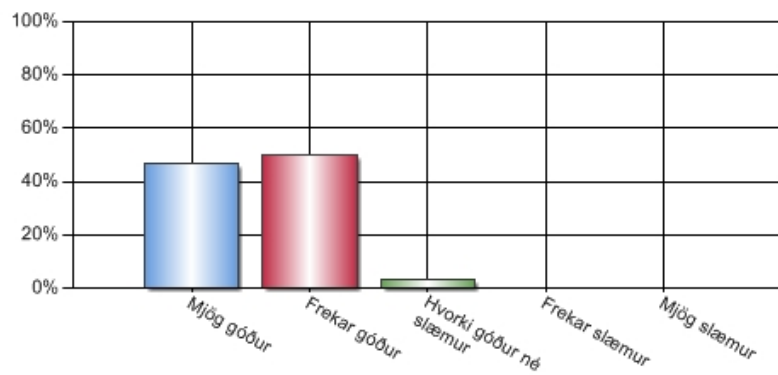
Nafn	Foreldrar - almennt um skólann, haust 2013 28.11.2013
Gerð virk	18.11.2013 - 11:32
Gerð óvirk	28.11.2013 - 8:13
Tímabil	18.11.2013 - 28.11.2013
Aðferð	Vefkönnun
Númer könnunar	20856

Stærð úrtaks og svörun

Upphaflegt úrtak	32
Fjöldi svarenda	32
Svöruðu ekki	0
Svarhlutfall	

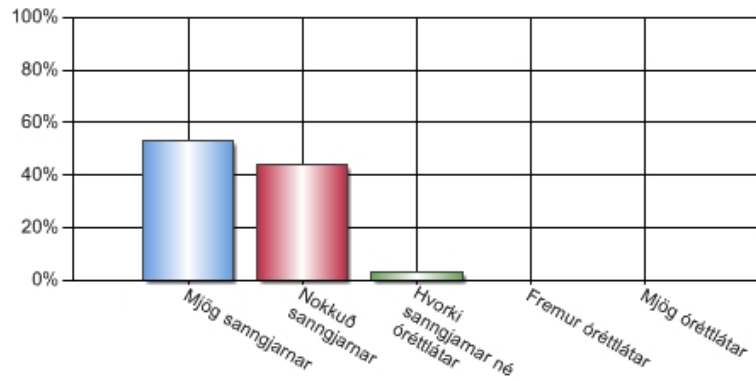
1. Hvernig finnst þér skólinn vera?

Svar	Fjöldi	Hlutfall	Vikmörk hlutfalla
Mjög góður	15	46,88%	+/-17,29%
Frekar góður	16	50,00%	+/-17,32%
Hvorki góður né slæmur	1	3,13%	+/-6,03%
Frekar slæmur	0	0,00%	+/-0,00%
Mjög slæmur	0	0,00%	+/-0,00%
Alls	32	100%	



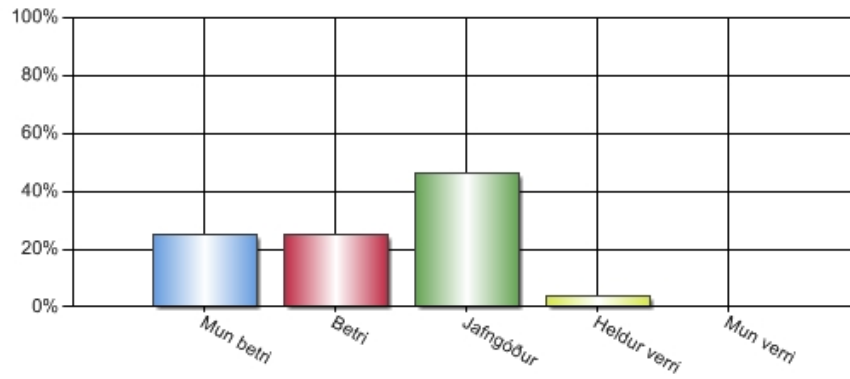
2. Hvað finnst þér um skólareglurnar?

Svar	Fjöldi	Hlutfall	Vikmörk hlutfalla
Mjög sanngjarnar	17	53,13%	+/-17,29%
Nokkuð sanngjarnar	14	43,75%	+/-17,19%
Hvorki sanngjarnar né óréttlátar	1	3,13%	+/-6,03%
Fremur óréttlátar	0	0,00%	+/-0,00%
Mjög óréttlátar	0	0,00%	+/-0,00%
Alls	32	100%	



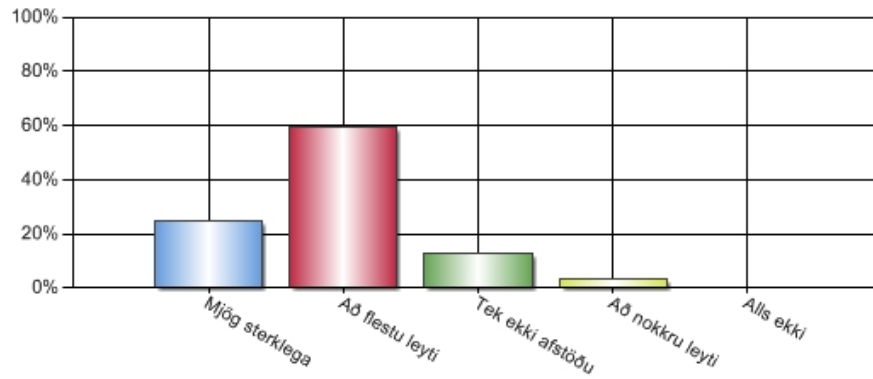
3. Hvert er álit þitt á skólanum í samanburði við aðra skóla?

Svar	Fjöldi	Hlutfall	Vikmörk hlutfalla
Mun betri	7	25,00%	+/-16,04%
Betri	7	25,00%	+/-16,04%
Jafngóður	13	46,43%	+/-18,47%
Heldur verri	1	3,57%	+/-6,87%
Mun verri	0	0,00%	+/-0,00%
Alls	28	100%	



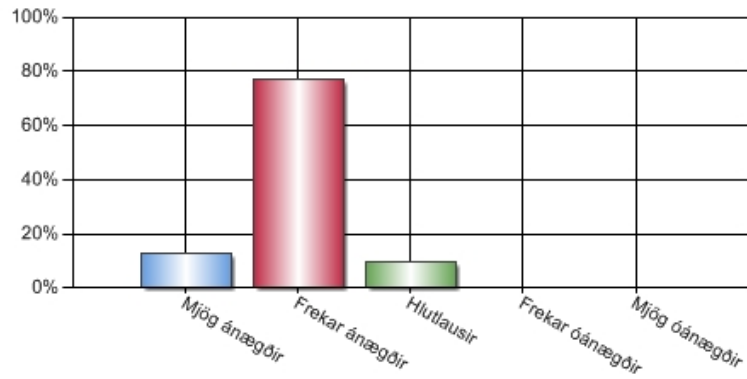
4. Gætir þú mælt með þessum skóla við aðra foreldra?

Svar	Fjöldi	Hlutfall	Vikmörk hlutfalla
Mjög sterklega	8	25,00%	+/-15,00%
Að flestu leyti	19	59,38%	+/-17,02%
Tek ekki afstöðu	4	12,50%	+/-11,46%
Að nokkru leyti	1	3,13%	+/-6,03%
Alls ekki	0	0,00%	+/-0,00%
Alls	32	100%	



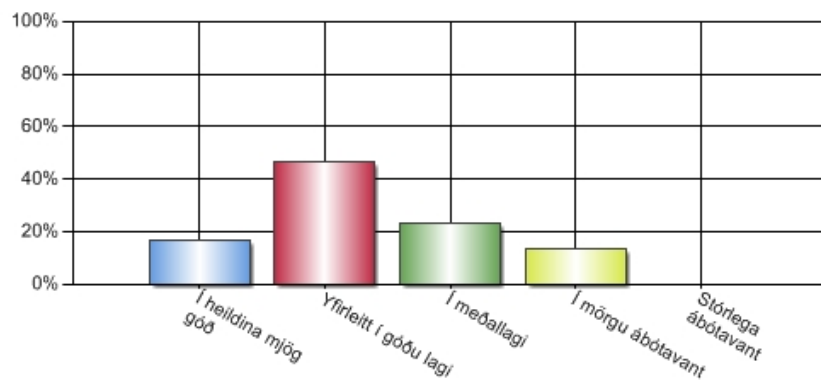
5. Telur þú að foreldrar séu almennt ánægðir með skólann?

Svar	Fjöldi	Hlutfall	Vikmörk hlutfalla
Mjög ánægðir	4	12,90%	+/-11,80%
Frekar ánægðir	24	77,42%	+/-14,72%
Hlutlausir	3	9,68%	+/-10,41%
Frekar óánægðir	0	0,00%	+/-0,00%
Mjög óánægðir	0	0,00%	+/-0,00%
Alls	31	100%	



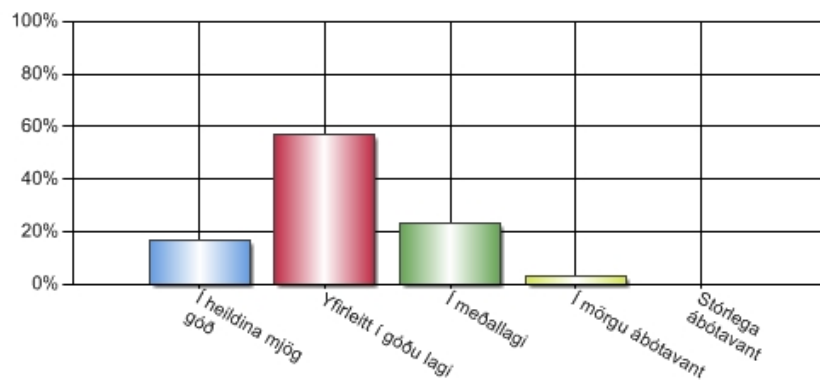
6. Hvernig finnst þér aðstaða til náms vera í skólanum (húsnæði, búnaður, tæki o.þ.h.)?

Svar	Fjöldi	Hlutfall	Vikmörk hlutfalla
Í heildina mjög góð	5	16,67%	+/-13,34%
Yfirleitt í góðu lagi	14	46,67%	+/-17,85%
Í meðallagi	7	23,33%	+/-15,14%
Í mörgu ábótavant	4	13,33%	+/-12,16%
Stórlega ábótavant	0	0,00%	+/-0,00%
Alls	30	100%	



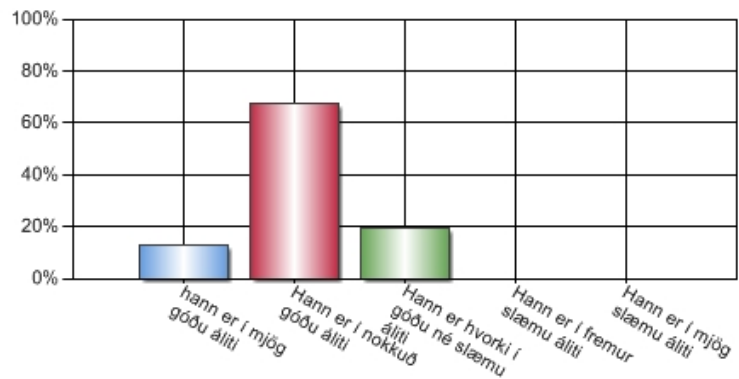
7. Hvernig finnst þér aðstaða nemenda vera í frímínútum?

Svar	Fjöldi	Hlutfall	Vikmörk hlutfalla
Í heildina mjög góð	5	16,67%	+/-13,34%
Yfirleitt í góðu lagi	17	56,67%	+/-17,73%
Í meðallagi	7	23,33%	+/-15,14%
Í mörgu ábótavant	1	3,33%	+/-6,42%
Stórlega ábótavant	0	0,00%	+/-0,00%
Alls	30	100%	



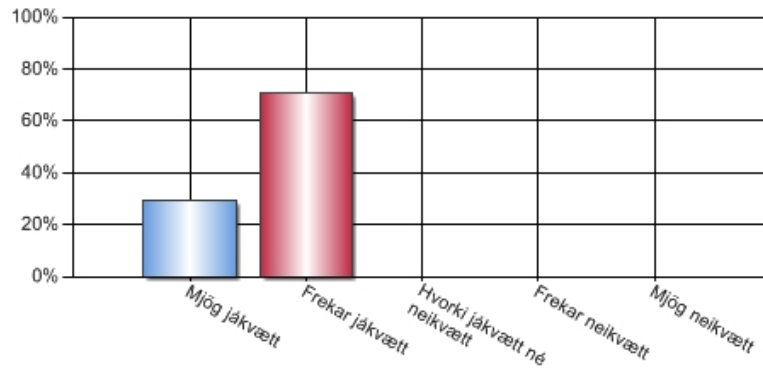
8. Hvert er álit almennings á skólanum að þínum dómi?

Svar	Fjöldi	Hlutfall	Vikmörk hlutfalla
hann er í mjög góðu álit	4	12,90%	+/-11,80%
Hann er í nokkuð góðu álit	21	67,74%	+/-16,46%
Hann er hvorki í góðu né slæmu álit	6	19,35%	+/-13,91%
Hann er í fremur slæmu álit	0	0,00%	+/-0,00%
Hann er í mjög slæmu álit	0	0,00%	+/-0,00%
Alls	31	100%	



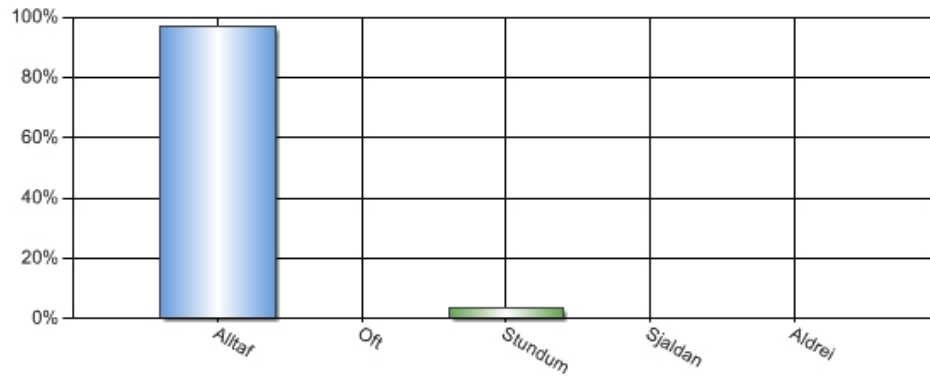
9. Hvernig telur þú að viðhorf nemenda séu almennt til skólans?

Svar	Fjöldi	Hlutfall	Vikmörk hlutfalla
Mjög jákvætt	9	29,03%	+/-15,98%
Frekar jákvætt	22	70,97%	+/-15,98%
Hvorki jákvætt né neikvætt	0	0,00%	+/-0,00%
Frekar neikvætt	0	0,00%	+/-0,00%
Mjög neikvætt	0	0,00%	+/-0,00%
Alls	31	100%	



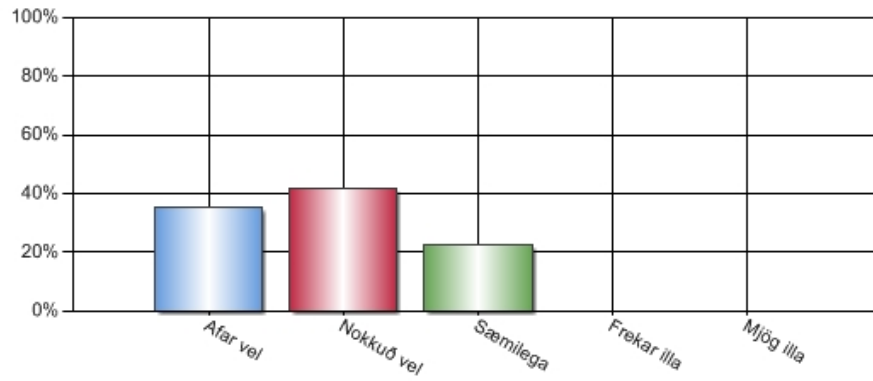
10. Finnst þér þú vera velkomin/nn í skólann?

Svar	Fjöldi	Hlutfall	Vikmörk hlutfalla
Alltaf	30	96,77%	+/-6,22%
Oft	0	0,00%	+/-0,00%
Stundum	1	3,23%	+/-6,22%
Sjaldan	0	0,00%	+/-0,00%
Aldrei	0	0,00%	+/-0,00%
Alls	31	100%	



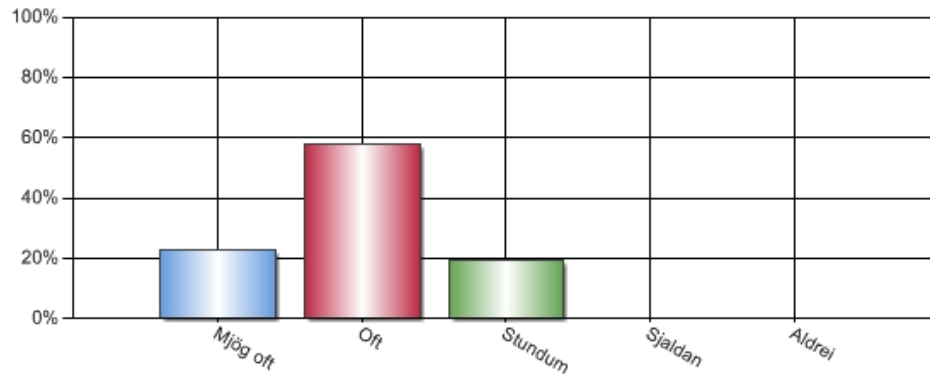
11. Finnst þér skólinn vera vel settur með starfsfólk?

Svar	Fjöldi	Hlutfall	Vikmörk hlutfalla
Afar vel	11	35,48%	+/-16,84%
Nokkuð vel	13	41,94%	+/-17,37%
Sæmilega	7	22,58%	+/-14,72%
Frekar illa	0	0,00%	+/-0,00%
Mjög illa	0	0,00%	+/-0,00%
Alls	31	100%	



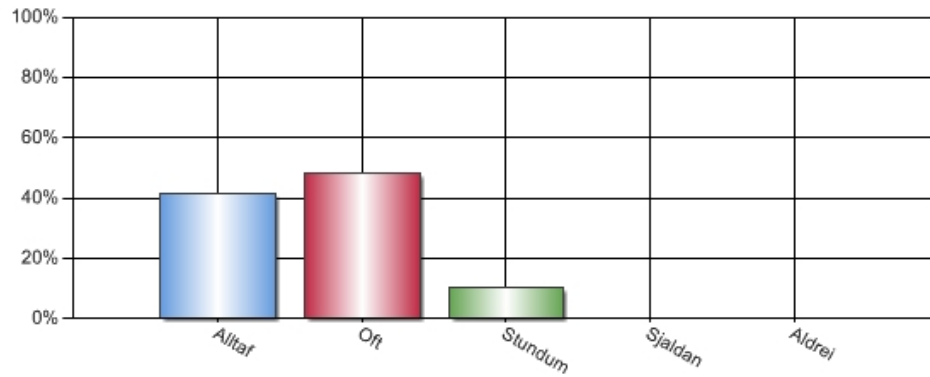
12. Telur þú að duglegir og afkastamiklir nemendur fá námsefni og hvatningu í samræmi við það?

Svar	Fjöldi	Hlutfall	Vikmörk hlutfalla
Mjög oft	7	22,58%	+/-14,72%
Oft	18	58,06%	+/-17,37%
Stundum	6	19,35%	+/-13,91%
Sjaldan	0	0,00%	+/-0,00%
Aldrei	0	0,00%	+/-0,00%
Alls	31	100%	



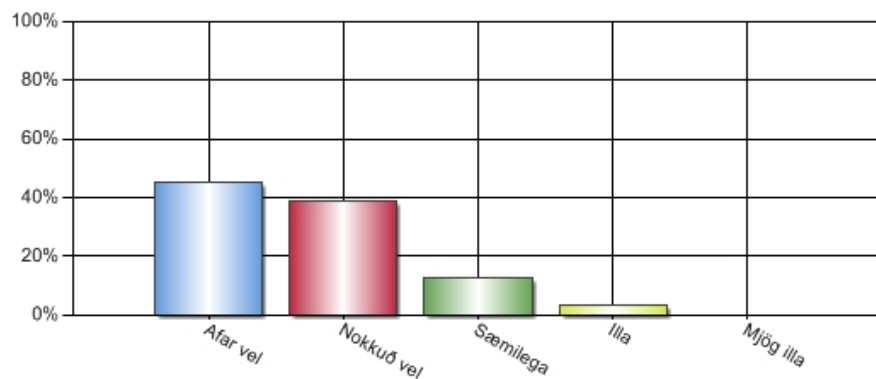
13. Telur þú að sérkennsla og kennsla fatlaðra nemenda sé góð í skólanum?

Svar	Fjöldi	Hlutfall	Vikmörk hlutfalla
Alltaf	12	41,38%	+/-17,93%
Oft	14	48,28%	+/-18,19%
Stundum	3	10,34%	+/-11,08%
Sjaldan	0	0,00%	+/-0,00%
Aldrei	0	0,00%	+/-0,00%
Alls	29	100%	



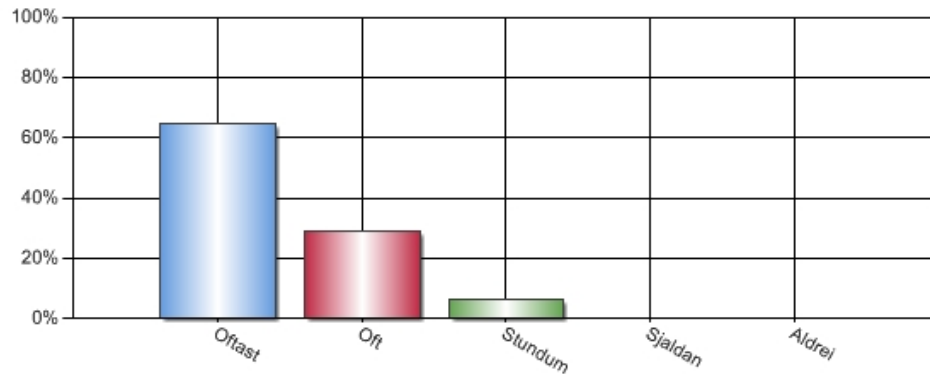
14. Hvernig gengur þér að ná sambandi við skólann þegar þú þarft að koma skila-boð-um, ná í starfsfólk eða spyrjast fyrir um eitthvað?

Svar	Fjöldi	Hlutfall	Vikmörk hlutfalla
Afar vel	14	45,16%	+/-17,52%
Nokkuð vel	12	38,71%	+/-17,15%
Sæmilega	4	12,90%	+/-11,80%
Illá	1	3,23%	+/-6,22%
Mjög illá	0	0,00%	+/-0,00%
Alls	31	100%	



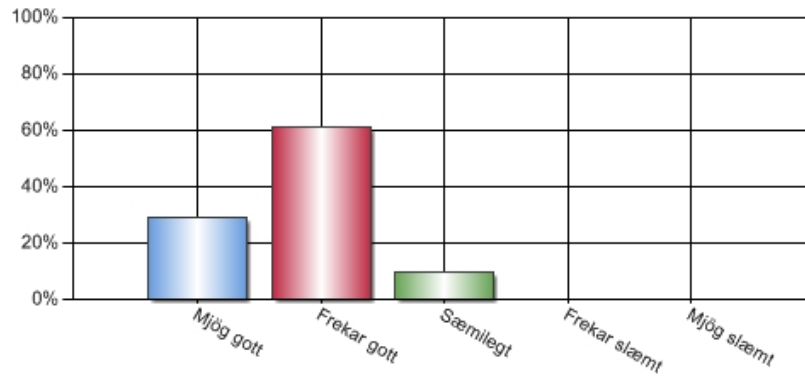
15. Finnst þér skólinn taka tillit til óska þinna og athugasemda?

Svar	Fjöldi	Hlutfall	Vikmörk hlutfalla
Oftast	20	64,52%	+/-16,84%
Oft	9	29,03%	+/-15,98%
Stundum	2	6,45%	+/-8,65%
Sjaldan	0	0,00%	+/-0,00%
Aldrei	0	0,00%	+/-0,00%
Alls	31	100%	



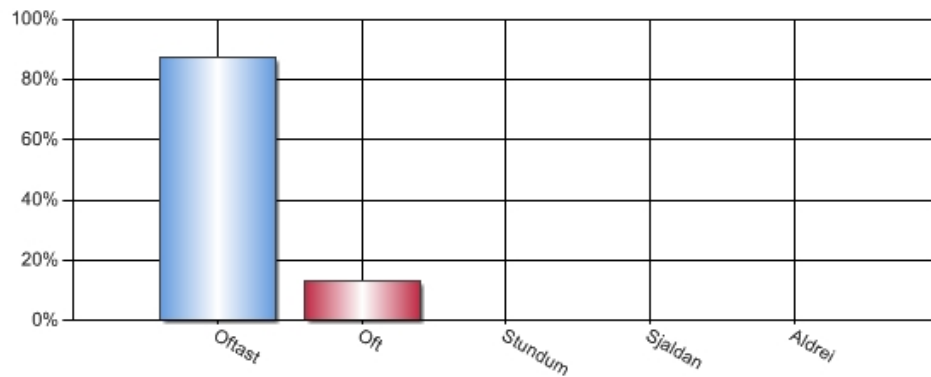
16. Hvernig finnst þér samstarf heimilanna og skólans vera?

Svar	Fjöldi	Hlutfall	Vikmörk hlutfalla
Mjög gott	9	29,03%	+/-15,98%
Frekar gott	19	61,29%	+/-17,15%
Sæmilegt	3	9,68%	+/-10,41%
Frekar slæmt	0	0,00%	+/-0,00%
Mjög slæmt	0	0,00%	+/-0,00%
Alls	31	100%	



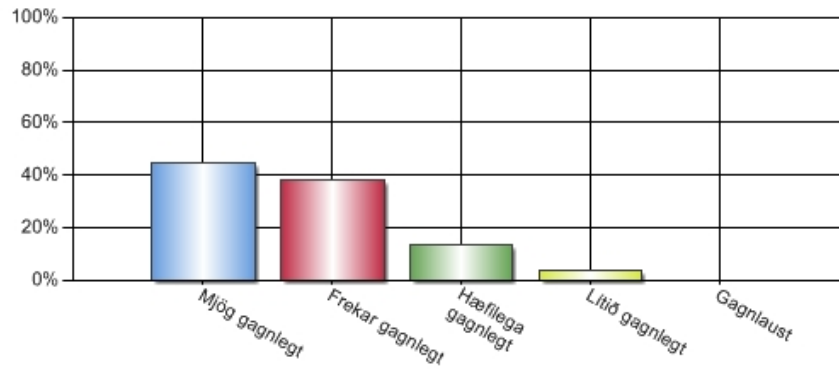
17. Telur þú að kennarar barnsins þíns leggi metnað sinn í að kennslan sé góð?

Svar	Fjöldi	Hlutfall	Vikmörk hlutfalla
Oftast	27	87,10%	+/-11,80%
Oft	4	12,90%	+/-11,80%
Stundum	0	0,00%	+/-0,00%
Sjaldan	0	0,00%	+/-0,00%
Aldrei	0	0,00%	+/-0,00%
Alls	31	100%	



18. Hvað finnst þér um það mat sem farið hefur fram á skólastarfinu?

Svar	Fjöldi	Hlutfall	Vikmörk hlutfalla
Mjög gagnlegt	13	44,83%	+/-18,10%
Frekar gagnlegt	11	37,93%	+/-17,66%
Hæfilega gagnlegt	4	13,79%	+/-12,55%
Lítið gagnlegt	1	3,45%	+/-6,64%
Gagnlaust	0	0,00%	+/-0,00%
Alls	29	100%	



19. Sérðu einhverjar ógnanir steðja að Öxarfjarðarskóla (samrekrum leik- og grunnskóla)?

Svar	Fjöldi	Hlutfall	Vikmörk hlutfalla
Ef svarið er já, tilgreindu þær helstu hér að neðan.	14	100,00%	+/-0,00%
Alls	14	100%	

Ef svarið er já, tilgreindu þær helstu hér að neðan.:

- Barnafæð og fjársvelli
- BÖRNUM FER FÆKKANDI OG FJÁRSKORTUR
- Börnum fer ört fækkandi
- fækkun barna bæði á leikskóla og í grunnskóla
- Fækkun íbúa/barna.
- Já fækkun á svæðinu
- já fólksfækkun
- nei
- Nei
- nei
- nei
- nei
- nei
- of fá börn

Upplýsingar um hvernig tölfraði skýrslunnar er reiknuð

A. Tölflur

Niðurstöður fyrir hverja spurningu eru birtar í tölflum og gröfum. Texti spurningarinnar sést efst í tölflunni. Í tölflunni eru birtir allir svarmöguleikar ásamt fjölda þeirra sem velja hvern svarmöguleika, prósentutölur og vikmörk hlutfalla. Tölflurnar sem birta samkeyrslu (greiningu) spurninga sýna heildarfjölda svarenda sem svara tiltekinni spurningu, sniðmengi svara eru þeir þátttakendur sem svara báðum spurningum, þ.e. þeirri sem verið er að greina og þeirri sem verið er að greina eftir. Niðurstöður útreikninganna má birta ýmist eða bæði sem prósentu- eða fjöldatölu.

B. Vikmörk hlutfalla

Til að meta gildi niðurstaða rétt þarf grundvallarskilning á vikmörkum hlutfalla. Vikmörk hlutfalla segja til um hversu nálægt rétt niðurstaða er með einhverri tiltekinni vissu. Sem stendur segir þessi tala okkur með 95% vissu að hlutfall svarenda liggja á útreiknuðu bili +/- vikmörkin (hlutfall svara getur auðvitað ekki orðið minna en 0% eða meira en 100%). Dæmi: sé hlutfall svarmöguleikans "mjög gott" 78% og vikmörkin 4,5%, er vitað með 95% vissu að hlutfallið liggur á bilinu, 73,5% - 82,5% (78% +/- 4,5%).

C. Gröf

Gröf í Outcome eru ýmist súlurit, kökurit eða línurit. Með þeim myndrænan hátt meta niðurstöður hvorrar spurningar.