



Foreldrar - liðan samskipti okt 2016-2

(Foreldrar - liðan samskipti okt 2016-2 31.10.2016)

Lýsing á Rannsókn

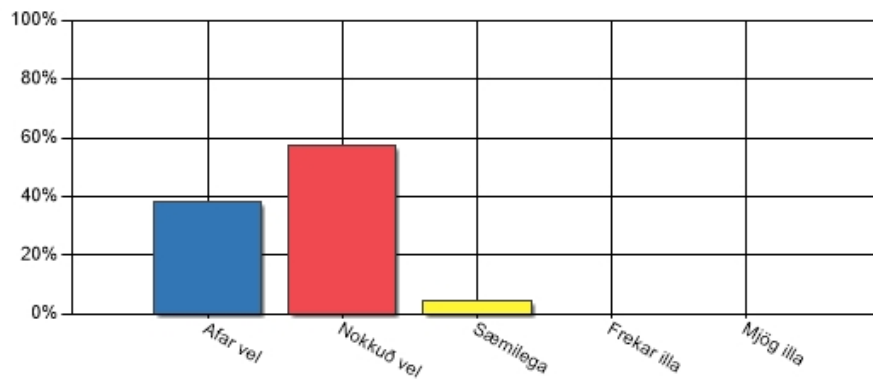
Nafn	Foreldrar - líðan samskipti okt 2016-2 31.10.2016
Gerð virk	17.10.2016 - 14:49
Gerð óvirk	31.10.2016 - 16:22
Tímabil	17.10.2016 - 31.10.2016
Aðferð	Vefkönnun
Númer könnunar	27727

Stærð úrtaks og svörun

Upphaflegt úrtak	21
Fjöldi svarenda	21
Svöruðu ekki	0
Svarhlutfall	

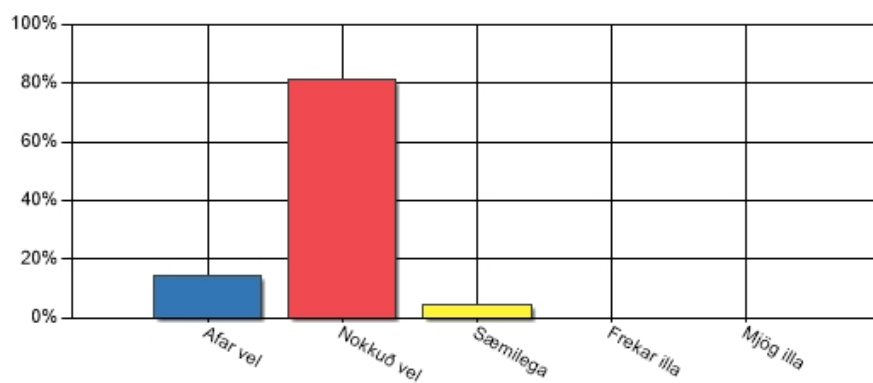
1. Hvernig telur þú að barninu þínu líði í skólanum?

Svar	Fjöldi	Hlutfall	Vikmörk hlutfalla
Afar vel	8	38,10%	+/-20,77%
Nokkuð vel	12	57,14%	+/-21,17%
Sæmilega	1	4,76%	+/-9,11%
Frekar illa	0	0,00%	+/-0,00%
Mjög illa	0	0,00%	+/-0,00%
Alls	21	100%	



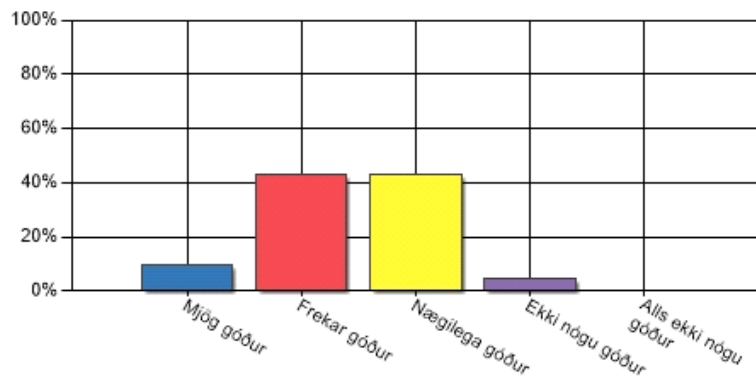
2. Hvernig telur þú að nemendum líði almennt í skólanum?

Svar	Fjöldi	Hlutfall	Vikmörk hlutfalla
Afar vel	3	14,29%	+/-14,97%
Nokkuð vel	17	80,95%	+/-16,80%
Sæmilega	1	4,76%	+/-9,11%
Frekar illa	0	0,00%	+/-0,00%
Mjög illa	0	0,00%	+/-0,00%
Alls	21	100%	



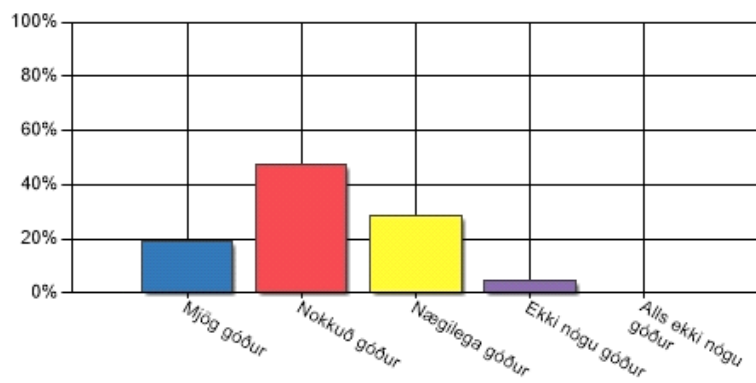
3. Hvernig telur þú að agi sé í skólanum?

Svar	Fjöldi	Hlutfall	Vikmörk hlutfalla
Mjög góður	2	9,52%	+/-12,56%
Frekar góður	9	42,86%	+/-21,17%
Nægilega góður	9	42,86%	+/-21,17%
Ekki nógu góður	1	4,76%	+/-9,11%
Alls ekki nógu góður	0	0,00%	+/-0,00%
Alls	21	100%	



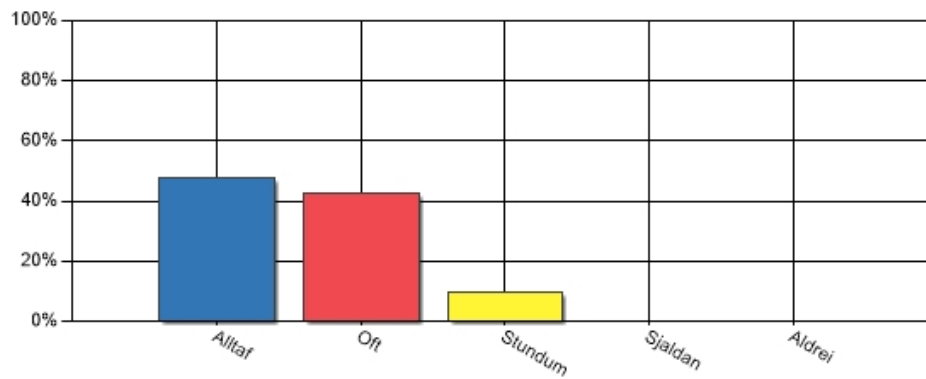
4. Hvernig telur þú að agi í bekknum (námshópnum) hjá barninu þínu sé?

Svar	Fjöldi	Hlutfall	Vikmörk hlutfalla
Mjög góður	4	19,05%	+/-16,80%
Nokkuð góður	10	47,62%	+/-21,36%
Nægilega góður	6	28,57%	+/-19,32%
Ekki nógu góður	1	4,76%	+/-9,11%
Alls ekki nógu góður	0	0,00%	+/-0,00%
Alls	21	100%	



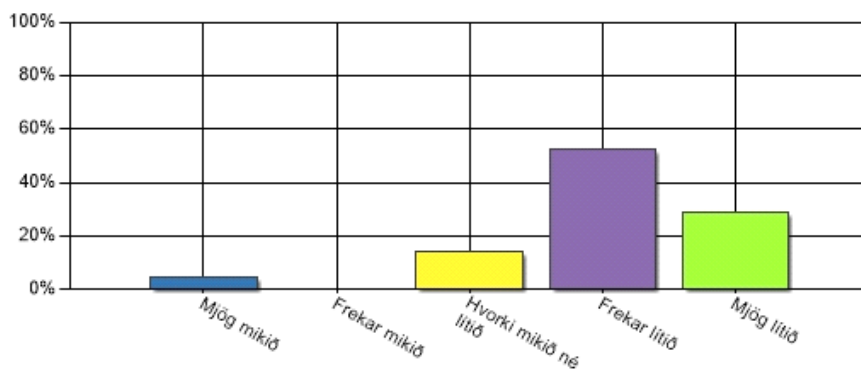
5. Finnst þér starfsfólk skólans (stjórnendur, kennarar og annað starfsfólk) koma fram við barnið þitt af virðingu og sanngirni?

Svar	Fjöldi	Hlutfall	Vikmörk hlutfalla
Alltaf	10	47,62%	+/-21,36%
Oft	9	42,86%	+/-21,17%
Stundum	2	9,52%	+/-12,56%
Sjaldan	0	0,00%	+/-0,00%
Aldrei	0	0,00%	+/-0,00%
Alls	21	100%	



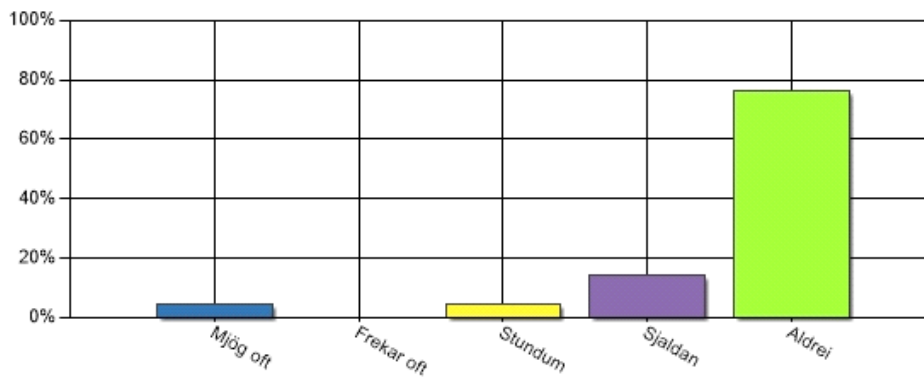
6. Hversu mikið einelti telur þú að sé í skólanum (einelti er síendurtekið andlegt og/eða líkamlegt ofbeldi)?

Svar	Fjöldi	Hlutfall	Vikmörk hlutfalla
Mjög mikið	1	4,76%	+/-9,11%
Frekar mikið	0	0,00%	+/-0,00%
Hvorki mikið né lítið	3	14,29%	+/-14,97%
Frekar lítið	11	52,38%	+/-21,36%
Mjög lítið	6	28,57%	+/-19,32%
Alls	21	100%	



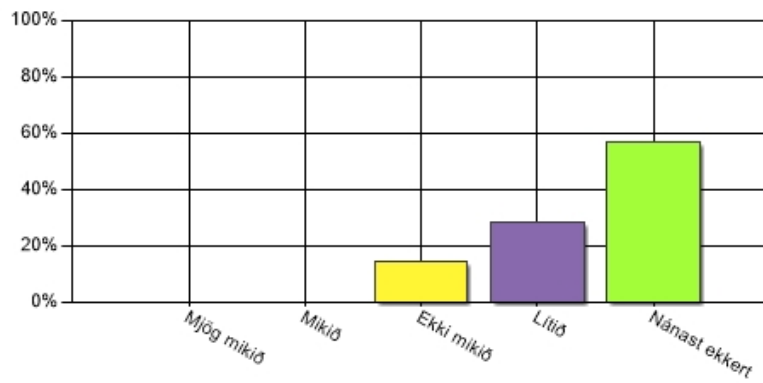
7. Hefur barnið þitt orðið fyrir einelti eða mjög alvarlegri stríðni í skólanum á þessu skólaári?

Svar	Fjöldi	Hlutfall	Vikmörk hlutfalla
Mjög oft	1	4,76%	+/-9,11%
Frekar oft	0	0,00%	+/-0,00%
Stundum	1	4,76%	+/-9,11%
Sjaldan	3	14,29%	+/-14,97%
Aldrei	16	76,19%	+/-18,22%
Alls	21	100%	



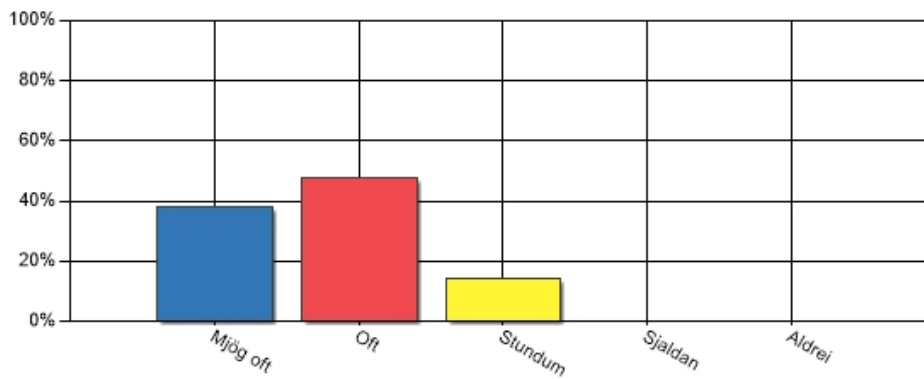
8. Telur þú að barninu þínu sé strítt í skólanum ?

Svar	Fjöldi	Hlutfall	Vikmörk hlutfalla
Mjög mikið	0	0,00%	+/-0,00%
Mikið	0	0,00%	+/-0,00%
Ekki mikið	3	14,29%	+/-14,97%
Lítið	6	28,57%	+/-19,32%
Nánast ekkert	12	57,14%	+/-21,17%
Alls	21	100%	



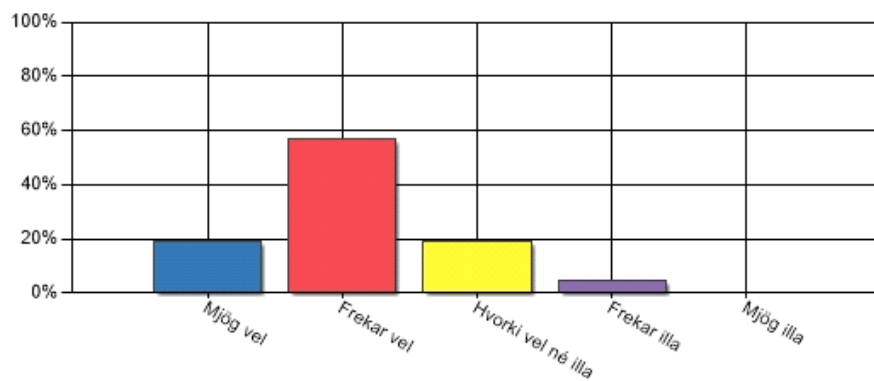
9. Telur þú að barninu þínu sé hrósað í skólanum?

Svar	Fjöldi	Hlutfall	Vikmörk hlutfalla
Mjög oft	8	38,10%	+/-20,77%
Oft	10	47,62%	+/-21,36%
Stundum	3	14,29%	+/-14,97%
Sjaldan	0	0,00%	+/-0,00%
Aldrei	0	0,00%	+/-0,00%
Alls	21	100%	



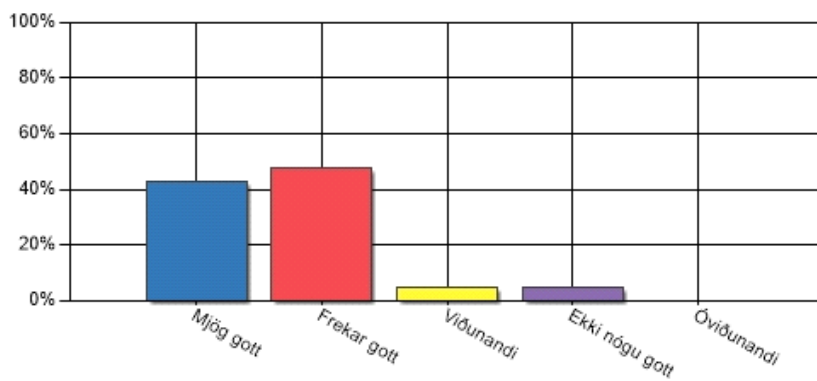
10. Telur þú að hæfileikar barnsins þíns njóti sín í skólanum?

Svar	Fjöldi	Hlutfall	Vikmörk hlutfalla
Mjög vel	4	19,05%	+/-16,80%
Frekar vel	12	57,14%	+/-21,17%
Hvorki vel né illa	4	19,05%	+/-16,80%
Frekar illa	1	4,76%	+/-9,11%
Mjög illa	0	0,00%	+/-0,00%
Alls	21	100%	



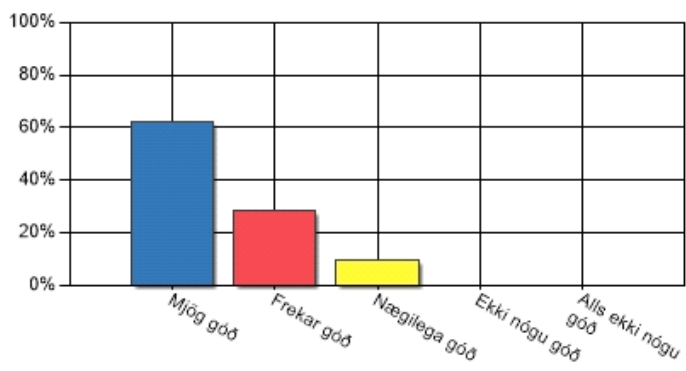
11. Hvernig finnst þér samstarf þitt við skólann vera?

Svar	Fjöldi	Hlutfall	Vikmörk hlutfalla
Mjög gott	9	42,86%	+/-21,17%
Frekar gott	10	47,62%	+/-21,36%
Viðunandi	1	4,76%	+/-9,11%
Ekki nógu gott	1	4,76%	+/-9,11%
Óviðunandi	0	0,00%	+/-0,00%
Alls	21	100%	



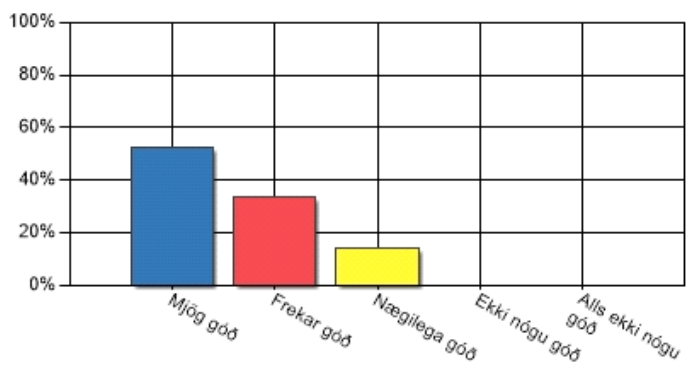
12. Hvernig eru samskipti þín við umsjónarkennara barnsins þíns?

Svar	Fjöldi	Hlutfall	Vikmörk hlutfalla
Mjög góð	13	61,90%	+/-20,77%
Frekar góð	6	28,57%	+/-19,32%
Nægilega góð	2	9,52%	+/-12,56%
Ekki nógu góð	0	0,00%	+/-0,00%
Alls ekki nógu góð	0	0,00%	+/-0,00%
Alls	21	100%	



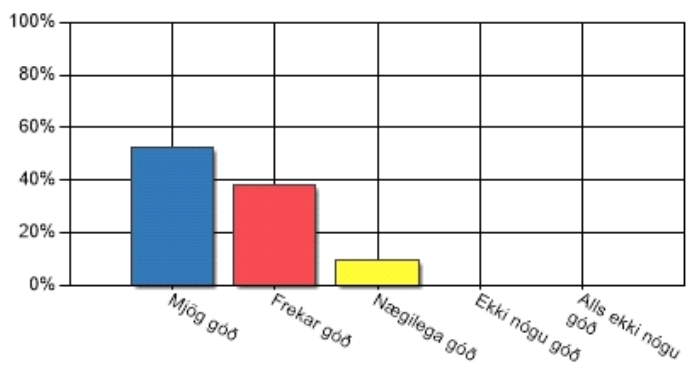
13. Hvernig eru samskipti þín almennt við kennara skólans?

Svar	Fjöldi	Hlutfall	Vikmörk hlutfalla
Mjög góð	11	52,38%	+/-21,36%
Frekar góð	7	33,33%	+/-20,16%
Nægilega góð	3	14,29%	+/-14,97%
Ekki nógu góð	0	0,00%	+/-0,00%
Alls ekki nógu góð	0	0,00%	+/-0,00%
Alls	21	100%	



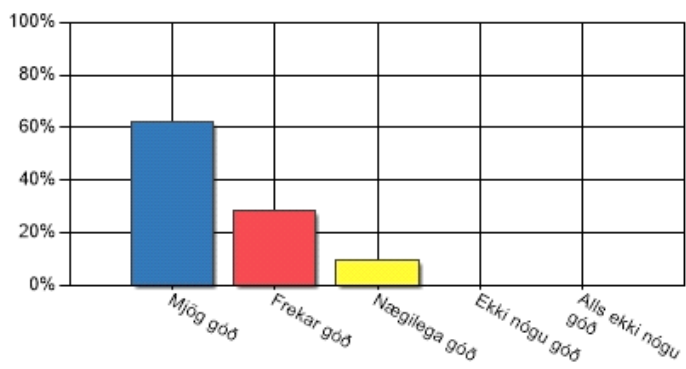
14. Hvernig eru samskipti þín við skólastjórnendur?

Svar	Fjöldi	Hlutfall	Vikmörk hlutfalla
Mjög góð	11	52,38%	+/-21,36%
Frekar góð	8	38,10%	+/-20,77%
Nægilega góð	2	9,52%	+/-12,56%
Ekki nógu góð	0	0,00%	+/-0,00%
Alls ekki nógu góð	0	0,00%	+/-0,00%
Alls	21	100%	



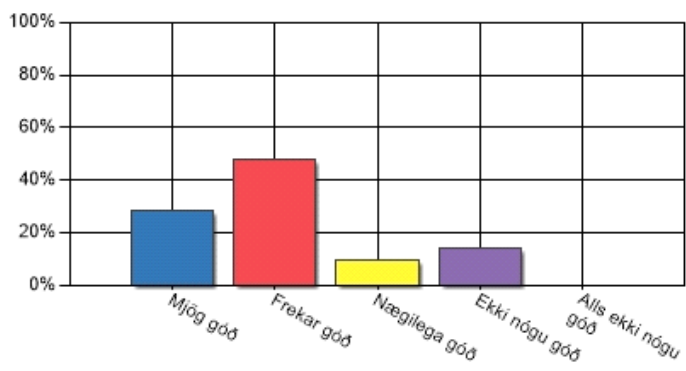
15. Hvernig eru samskipti þín almennt við starfsfólk skólans annað en kennara og skólástjórnendur?

Svar	Fjöldi	Hlutfall	Vikmörk hlutfalla
Mjög góð	13	61,90%	+/-20,77%
Frekar góð	6	28,57%	+/-19,32%
Nægilega góð	2	9,52%	+/-12,56%
Ekki nógu góð	0	0,00%	+/-0,00%
Alls ekki nógu góð	0	0,00%	+/-0,00%
Alls	21	100%	



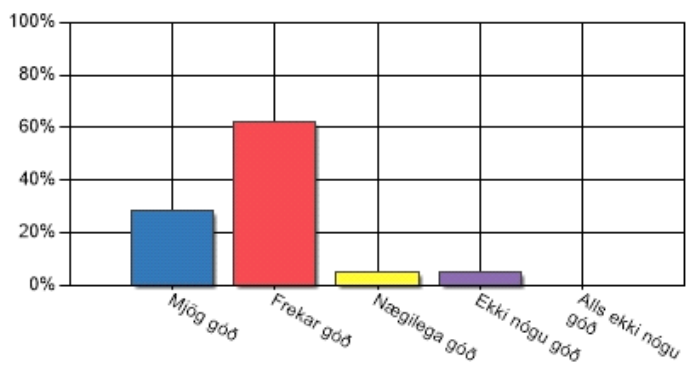
16. Hvernig telur þú að samskipti barnsins þíns séu við krakka utan skólatíma?

Svar	Fjöldi	Hlutfall	Vikmörk hlutfalla
Mjög góð	6	28,57%	+/-19,32%
Frekar góð	10	47,62%	+/-21,36%
Nægilega góð	2	9,52%	+/-12,56%
Ekki nógu góð	3	14,29%	+/-14,97%
Alls ekki nógu góð	0	0,00%	+/-0,00%
Alls	21	100%	



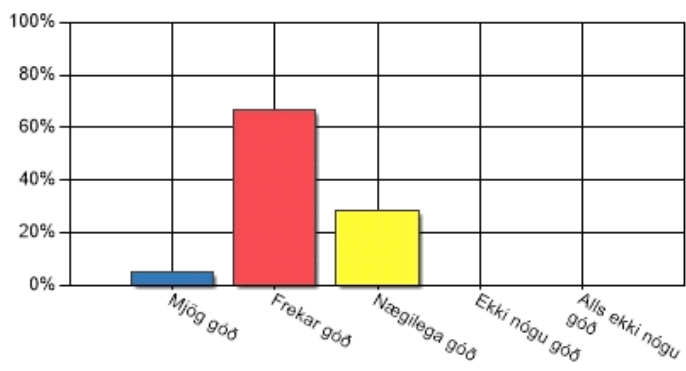
17. Hvernig telur þú að samskipti barnsins þíns séu við aðra krakka á skólatíma?

Svar	Fjöldi	Hlutfall	Vikmörk hlutfalla
Mjög góð	6	28,57%	+/-19,32%
Frekar góð	13	61,90%	+/-20,77%
Nægilega góð	1	4,76%	+/-9,11%
Ekki nógu góð	1	4,76%	+/-9,11%
Alls ekki nógu góð	0	0,00%	+/-0,00%
Alls	21	100%	



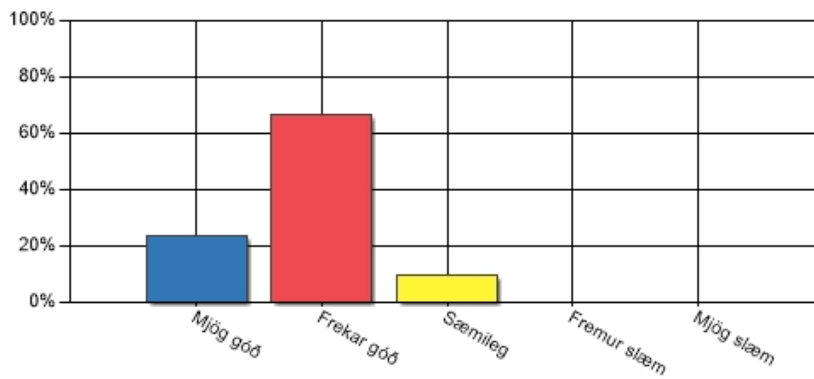
18. Hvernig heldur þú að samskipti nemenda í millum séu almennt í skólanum?

Svar	Fjöldi	Hlutfall	Vikmörk hlutfalla
Mjög góð	1	4,76%	+/-9,11%
Frekar góð	14	66,67%	+/-20,16%
Nægilega góð	6	28,57%	+/-19,32%
Ekki nógu góð	0	0,00%	+/-0,00%
Alls ekki nógu góð	0	0,00%	+/-0,00%
Alls	21	100%	



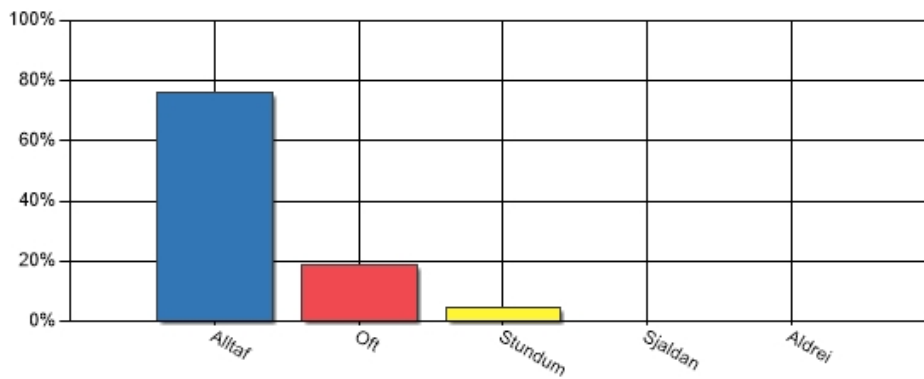
19. Hvernig telur þú að samskipti nemenda og starfsfólks (stjórnenda, kennara og annars starfsfólks) séu almennt í skólanum?

Svar	Fjöldi	Hlutfall	Vikmörk hlutfalla
Mjög góð	5	23,81%	+/-18,22%
Frekar góð	14	66,67%	+/-20,16%
Sæmileg	2	9,52%	+/-12,56%
Fremur slæm	0	0,00%	+/-0,00%
Mjög slæm	0	0,00%	+/-0,00%
Alls	21	100%	



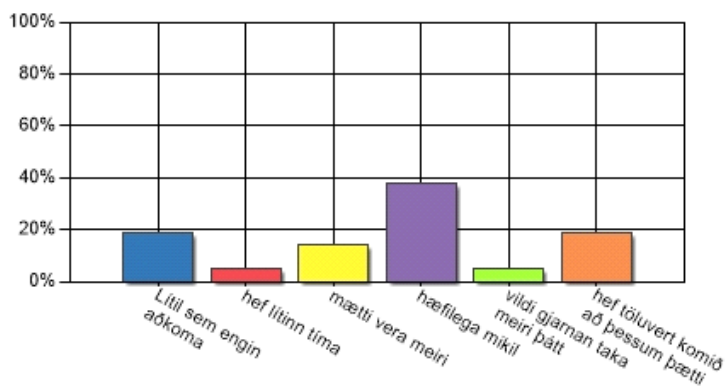
20. Getur þú leitað til starfsfólks skólans (stjórnenda, kennara og annars starfsfólks) ef eitthvað er að?

Svar	Fjöldi	Hlutfall	Vikmörk hlutfalla
Alltaf	16	76,19%	+/-18,22%
Oft	4	19,05%	+/-16,80%
Stundum	1	4,76%	+/-9,11%
Sjaldan	0	0,00%	+/-0,00%
Aldrei	0	0,00%	+/-0,00%
Alls	21	100%	



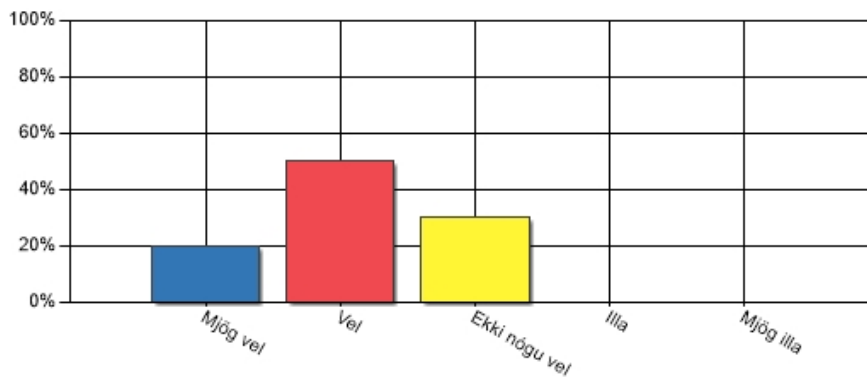
21. Hvernig finnst þér aðkoma þín að skólastarfi og félagslífi nemenda?

Svar	Fjöldi	Hlutfall	Vikmörk hlutfalla
Lítill sem engin aðkoma	4	19,05%	+/-16,80%
hef lítinn tíma	1	4,76%	+/-9,11%
mætti vera meiri	3	14,29%	+/-14,97%
hæfilega mikil	8	38,10%	+/-20,77%
vildi gjarnan taka meiri þátt	1	4,76%	+/-9,11%
hef töluvert komið að þessum þætti	4	19,05%	+/-16,80%
Alls	21	100%	



22. Hvernig telur þú að samstarf Öxarfjarðarskóla og Grunnskólans á Raufarhöfn sé að virka fyrir þitt barn?

Svar	Fjöldi	Hlutfall	Vikmörk hlutfalla
Mjög vel	4	20,00%	+/-17,53%
Vel	10	50,00%	+/-21,91%
Ekki nógu vel	6	30,00%	+/-20,08%
Illá	0	0,00%	+/-0,00%
Mjög illa	0	0,00%	+/-0,00%
Alls	20	100%	



23. Er eitthvað sem þú vilt koma á framfæri?

Svar	Fjöldi	Hlutfall	Vikmörk hlutfalla
Skrifaðu ábendingar hér fyrir neðan	3	100,00%	+/-0,00%
Alls	3	100%	

:

- | nei takk
- | Nei takk
- | Væri gott að fa sparkvoll fyrir bornin.

Upplýsingar um hvernig tölfraði skýrslunnar er reiknuð

A. Töflur

Niðurstöður fyrir hverja spurningu eru birtar í töflum og gröfum. Texti spurningarinnar sést efst í töflunni. Í töflunni eru birtir allir svarmöguleikar ásamt fjölda þeirra sem velja hvern svarmöguleika, prósentutölur og vikmörk hlutfalla. Töflurnar sem birta samkeyrslu (greiningu) spurninga sýna heildarfjölda svarenda sem svara tiltekinni spurningu, sniðmengi svara eru þeir þátttakendur sem svara báðum spurningum, þ.e. þeirri sem verið er að greina og þeirri sem verið er að greina eftir. Niðurstöður útreikninganna má birta ýmist eða bæði sem prósentu- eða fjöldatölu.

B. Vikmörk hlutfalla

Til að meta gildi niðurstaða rétt þarf grundvallarskilning á vikmörkum hlutfalla. Vikmörk hlutfalla segja til um hversu nálægt rétt niðurstaða er með einhverri tiltekinni vissu. Sem stendur segir þessi tala okkur með 95% vissu að hlutfall svarenda liggja á útreiknuðu bili +/- vikmörkin (hlutfall svara getur auðvitað ekki orðið minna en 0% eða meira en 100%). Dæmi: sé hlutfall svarmöguleikans "mjög gott" 78% og vikmörkin 4,5%, er vitað með 95% vissu að hlutfallið liggur á bilinu, 73,5% - 82,5% (78% +/- 4,5%).

C. Gröf

Gröf í Outcome eru ýmist súlurit, kökurit eða línurit. Með þeim myndrænan hátt meta niðurstöður hverrar spurningar.