

Lýsing á Rannsókn

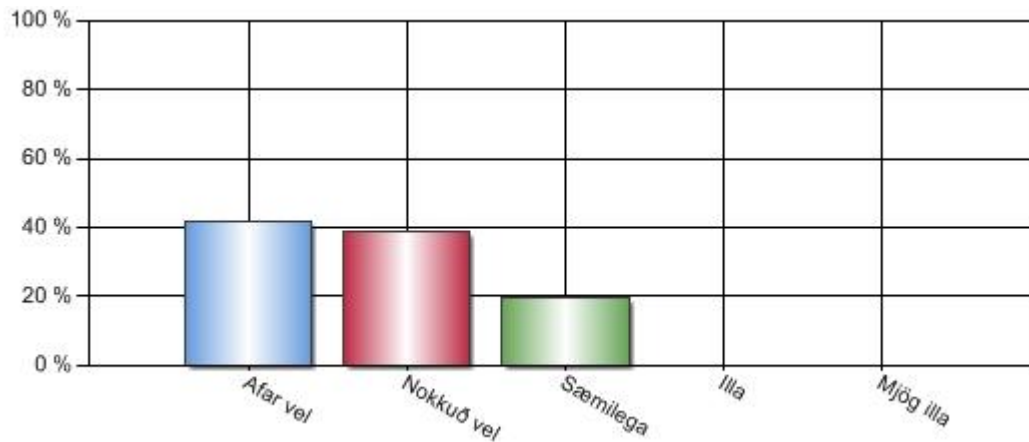
Nafn	Nemendur - líðan og samskipti 28.11.2008
Gerð virk	24.11.2008 - 16:20
Gerð óvirk	28.11.2008 - 12:03
Tímabil	24.11.2008 - 28.11.2008
Aðferð	Vefkönnun
Númer könnunar	11058

Stærð úrtaks og svörun

Upphaflegt úrtak	37
Fjöldi svarenda	37
Svöruðu ekki	0
Svarhlutfall	100%

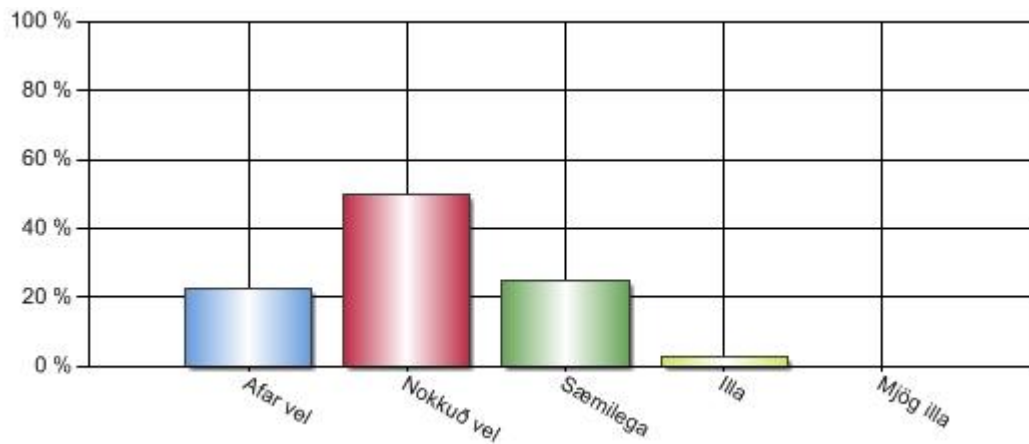
1. Hvernig líður þér þegar þú ert ekki í skólanum?

Svar	Fjöldi	Hlutfall	Vikmörk hlutfalla
Afar vel	15	42%	+/-16%
Nokkuð vel	14	39%	+/-16%
Sæmilega	7	19%	+/-13%
Illa	0	0%	+/-0%
Mjög illa	0	0%	+/-0%
Alls	36	100%	



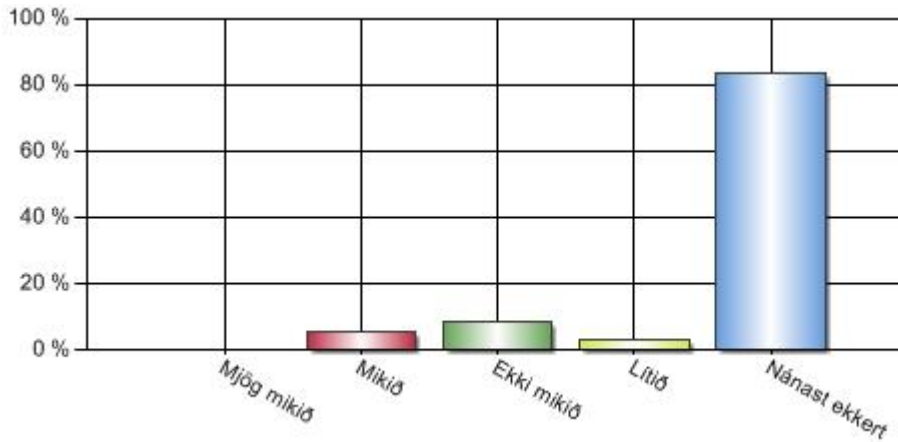
2. Hvernig líður þér í skólanum?

Svar	Fjöldi	Hlutfall	Vikmörk hlutfalla
Afar vel	8	22%	+/-14%
Nokkuð vel	18	50%	+/-16%
Sæmilega	9	25%	+/-14%
Illa	1	3%	+/-5%
Mjög illa	0	0%	+/-0%
Alls	36	100%	



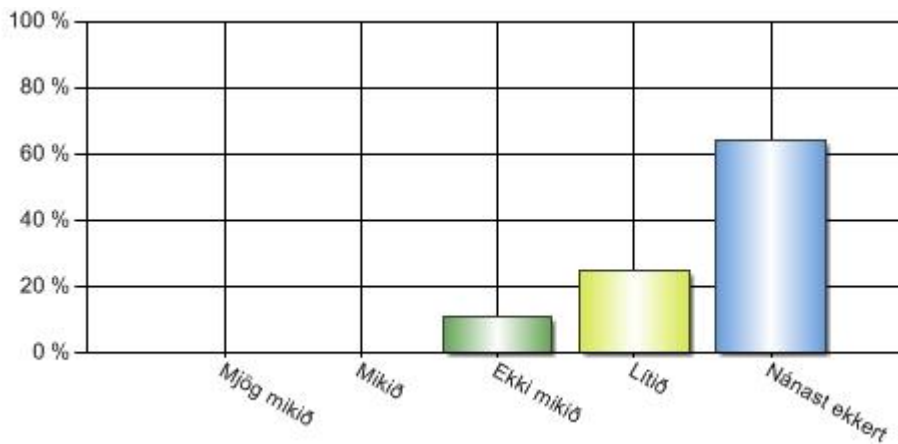
3. Er þér strítt þegar þú ert ekki í skólanum?

Svar	Fjöldi	Hlutfall	Vikmörk hlutfalla
Mjög mikið	0	0%	+/-0%
Mikið	2	6%	+/-7%
Ekki mikið	3	8%	+/-9%
Lítið	1	3%	+/-5%
Nánast ekkert	30	83%	+/-12%
Alls	36	100%	



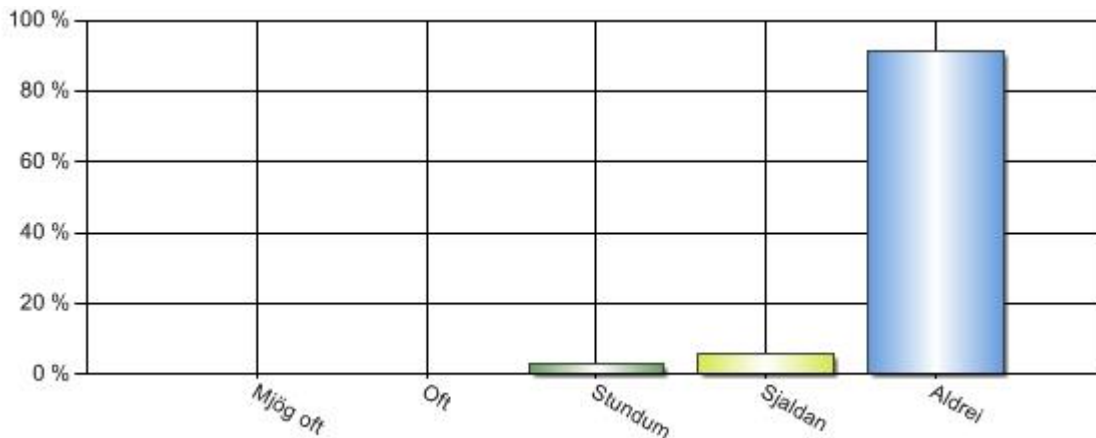
4. Er þér strítt í skólanum?

Svar	Fjöldi	Hlutfall	Vikmörk hlutfalla
Mjög mikið	0	0%	+/-0%
Mikið	0	0%	+/-0%
Ekki mikið	4	11%	+/-10%
Lítið	9	25%	+/-14%
Nánast ekkert	23	64%	+/-16%
Alls	36	100%	



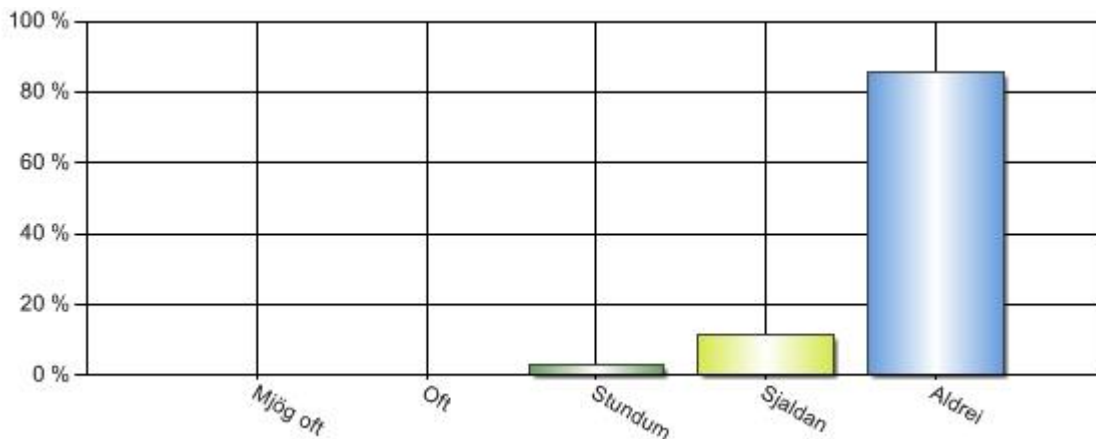
5. Ertu lagður/lögð í einelti þegar þú ert ekki í skólanum?

Svar	Fjöldi	Hlutfall	Vikmörk hlutfalla
Mjög oft	0	0%	+/-0%
Oft	0	0%	+/-0%
Stundum	1	3%	+/-6%
Sjaldan	2	6%	+/-8%
Aldrei	32	91%	+/-9%
Alls	35	100%	



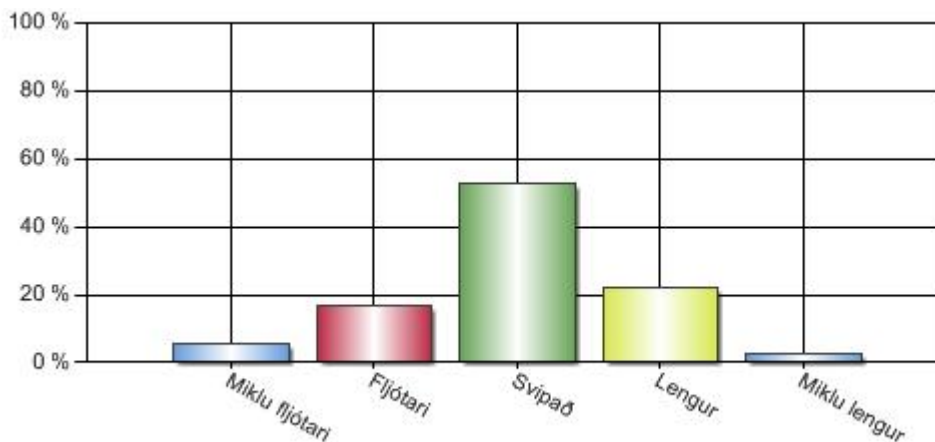
6. Ertu lagður/lögð í einelti í skólanum?

Svar	Fjöldi	Hlutfall	Vikmörk hlutfalla
Mjög oft	0	0%	+/-0%
Oft	0	0%	+/-0%
Stundum	1	3%	+/-6%
Sjaldan	4	11%	+/-11%
Aldrei	30	86%	+/-12%
Alls	35	100%	



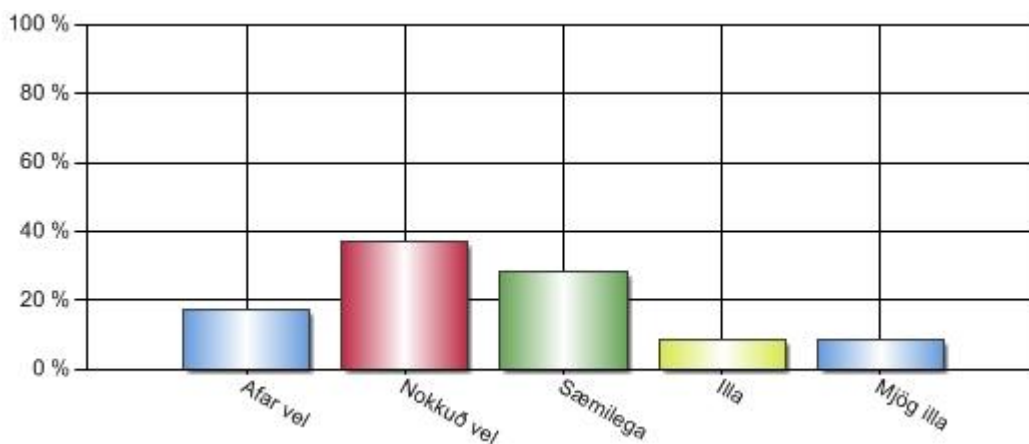
7. Eru skóladagarnir fljótari eða lengur að líða en aðrir dagar (t.d. frídagar) ?

Svar	Fjöldi	Hlutfall	Vikmörk hlutfalla
Miklu fljótari	2	6%	+/-7%
Fljótari	6	17%	+/-12%
Svipað	19	53%	+/-16%
Lengur	8	22%	+/-14%
Miklu lengur	1	3%	+/-5%
Alls	36	100%	



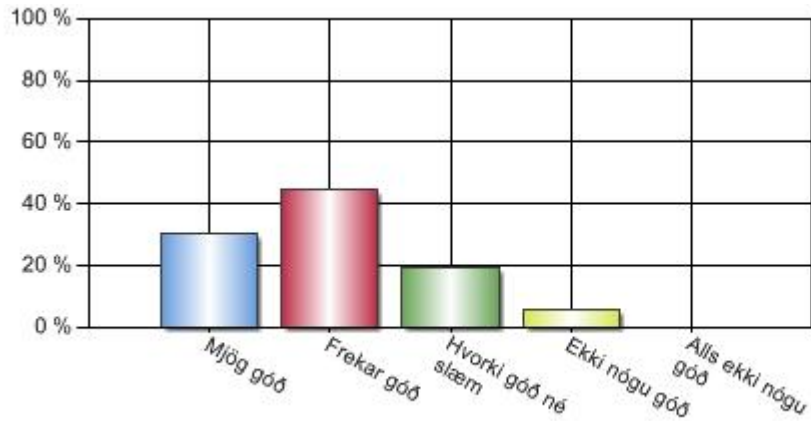
8. Hvernig finnst þér hæfileikar þínir njóta sín í skólanum?

Svar	Fjöldi	Hlutfall	Vikmörk hlutfalla
Afar vel	6	17%	+/-12%
Nokkuð vel	13	37%	+/-16%
Sæmilega	10	29%	+/-15%
Illa	3	9%	+/-9%
Mjög illa	3	9%	+/-9%
Alls	35	100%	



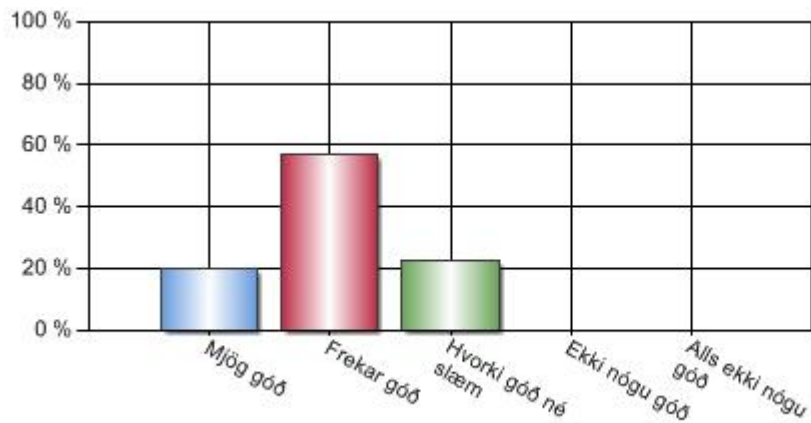
9. Hvernig eru samskipti þín við foreldra þína?

Svar	Fjöldi	Hlutfall	Vikmörk hlutfalla
Mjög góð	11	31%	+/-15%
Frekar góð	16	44%	+/-16%
Hvorki góð né slæm	7	19%	+/-13%
Ekki nógu góð	2	6%	+/-7%
Alls ekki nógu góð	0	0%	+/-0%
Alls	36	100%	



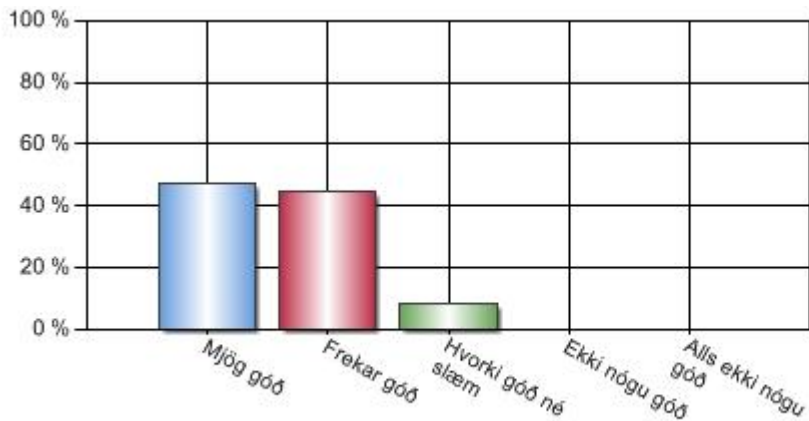
10. Hvernig eru samskipti þín við fullorðna utan skóla?

Svar	Fjöldi	Hlutfall	Vikmörk hlutfalla
Mjög góð	7	20%	+/-13%
Frekar góð	20	57%	+/-16%
Hvorki góð né slæm	8	23%	+/-14%
Ekki nógu góð	0	0%	+/-0%
Alls ekki nógu góð	0	0%	+/-0%
Alls	35	100%	



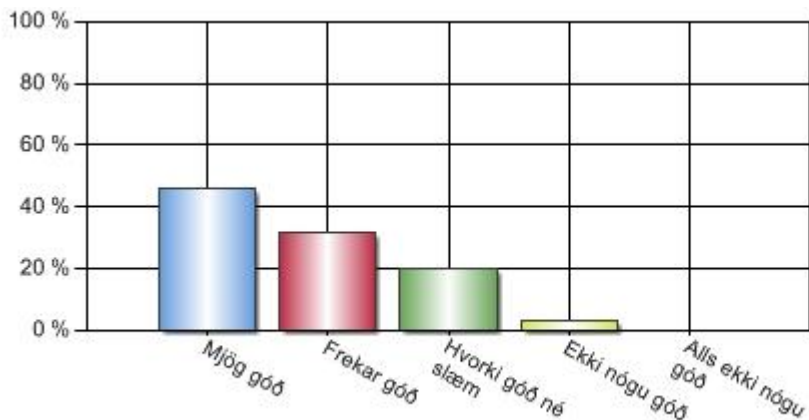
11. Hvernig eru samskipti þín almennt við kennara skólans?

Svar	Fjöldi	Hlutfall	Vikmörk hlutfalla
Mjög góð	17	47%	+/-16%
Frekar góð	16	44%	+/-16%
Hvorki góð né slæm	3	8%	+/-9%
Ekki nógu góð	0	0%	+/-0%
Alls ekki nógu góð	0	0%	+/-0%
Alls	36	100%	



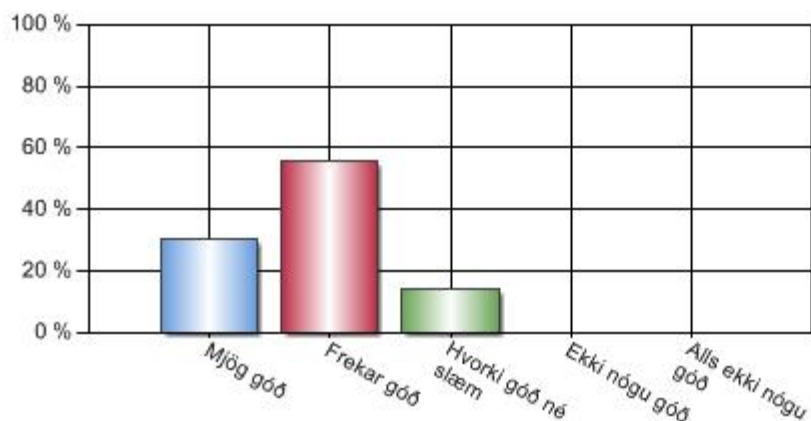
12. Hvernig eru samskipti þín við skólastjórnendur?

Svar	Fjöldi	Hlutfall	Vikmörk hlutfalla
Mjög góð	16	46%	+/-17%
Frekar góð	11	31%	+/-15%
Hvorki góð né slæm	7	20%	+/-13%
Ekki nógu góð	1	3%	+/-6%
Alls ekki nógu góð	0	0%	+/-0%
Alls	35	100%	



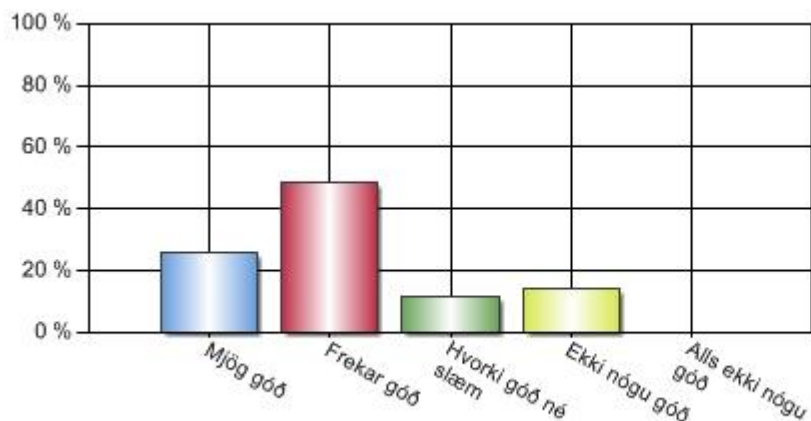
13. Hvernig eru samskipti þín almennt við starfsfólk skólans annað en kennara og skólastjórnendur?

Svar	Fjöldi	Hlutfall	Vikmörk hlutfalla
Mjög góð	11	31%	+/-15%
Frekar góð	20	56%	+/-16%
Hvorki góð né slæm	5	14%	+/-11%
Ekki nógu góð	0	0%	+/-0%
Alls ekki nógu góð	0	0%	+/-0%
Alls	36	100%	



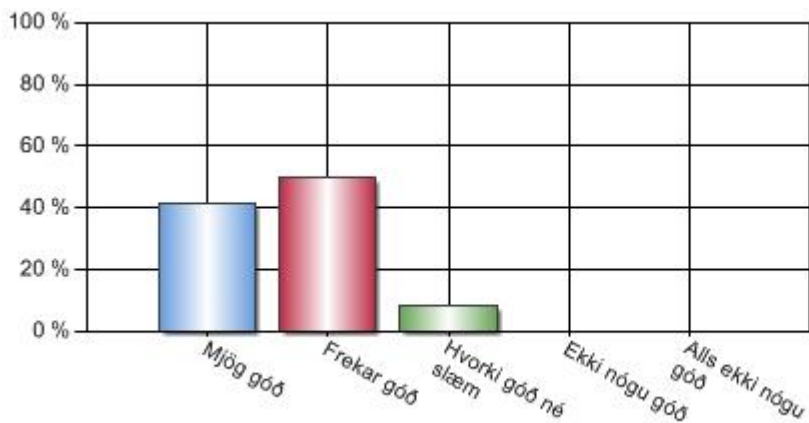
14. Hvernig eru samskipti þín við aðra krakka utan skóla?

Svar	Fjöldi	Hlutfall	Vikmörk hlutfalla
Mjög góð	9	26%	+/-14%
Frekar góð	17	49%	+/-17%
Hvorki góð né slæm	4	11%	+/-11%
Ekki nógu góð	5	14%	+/-12%
Alls ekki nógu góð	0	0%	+/-0%
Alls	35	100%	



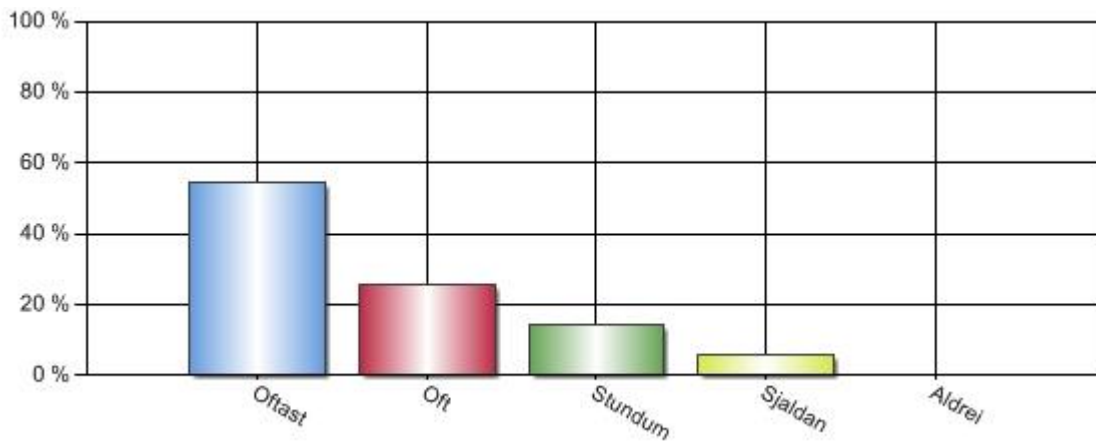
15. Hvernig eru samskipti þín við krakkana í skólanum á skólatíma?

Svar	Fjöldi	Hlutfall	Vikmörk hlutfalla
Mjög góð	15	42%	+/-16%
Frekar góð	18	50%	+/-16%
Hvorki góð né slæm	3	8%	+/-9%
Ekki nógu góð	0	0%	+/-0%
Alls ekki nógu góð	0	0%	+/-0%
Alls	36	100%	



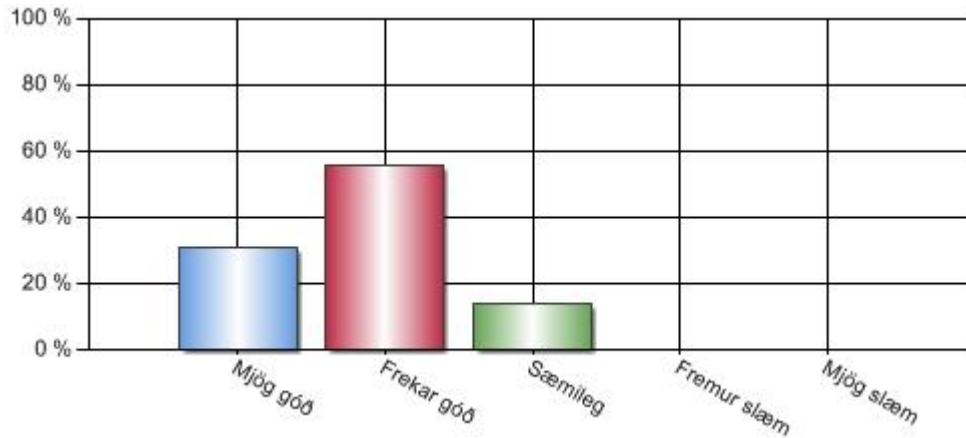
16. Eru samskipti nemenda og starfsfólks í skólanum byggð á gagnkvæmri virðingu?

Svar	Fjöldi	Hlutfall	Vikmörk hlutfalla
Oftast	19	54%	+/-17%
Oft	9	26%	+/-14%
Stundum	5	14%	+/-12%
Sjaldan	2	6%	+/-8%
Aldrei	0	0%	+/-0%
Alls	35	100%	



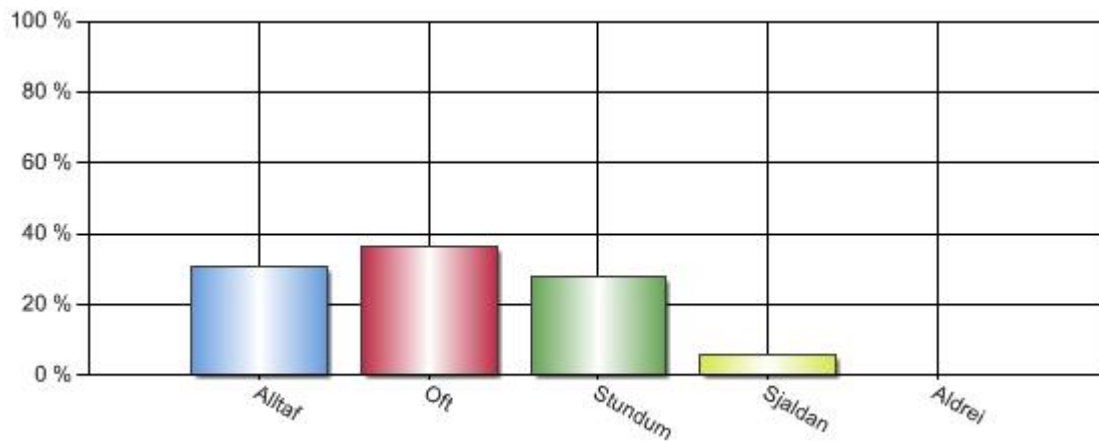
17. Hvernig telur þú að samskipti nemenda og starfsfólks séu almennt í skólanum?

Svar	Fjöldi	Hlutfall	Vikmörk hlutfalla
Mjög góð	11	31%	+/-15%
Frekar góð	20	56%	+/-16%
Sæmileg	5	14%	+/-11%
Fremur slæm	0	0%	+/-0%
Mjög slæm	0	0%	+/-0%
Alls	36	100%	



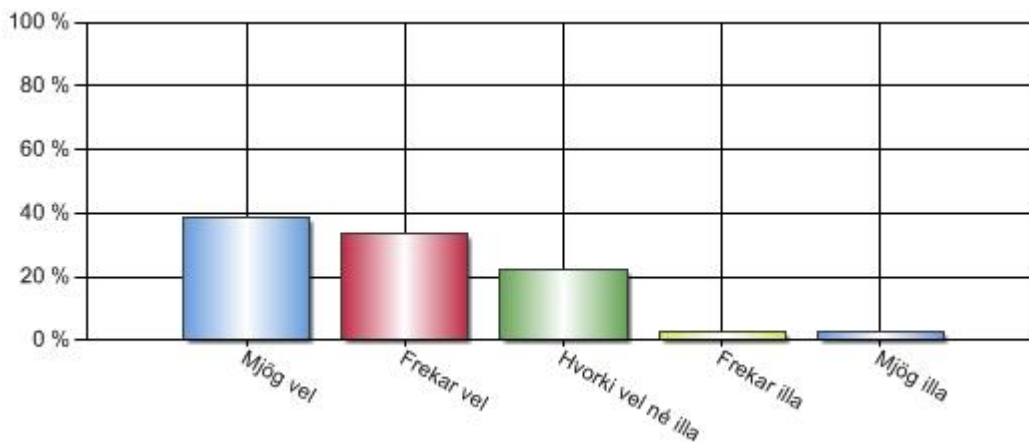
18. Getur þú leitað til starfsfólks skólans ef eitthvað er að?

Svar	Fjöldi	Hlutfall	Vikmörk hlutfalla
Alltaf	11	31%	+/-15%
Oft	13	36%	+/-16%
Stundum	10	28%	+/-15%
Sjaldan	2	6%	+/-7%
Aldrei	0	0%	+/-0%
Alls	36	100%	



19. Hvernig líkar þér við lengda viðveru í skólanum (tómstundir og heimanám)?

Svar	Fjöldi	Hlutfall	Vikmörk hlutfalla
Mjög vel	14	39%	+/-16%
Frekar vel	12	33%	+/-15%
Hvorki vel né illa	8	22%	+/-14%
Frekar illa	1	3%	+/-5%
Mjög illa	1	3%	+/-5%
Alls	36	100%	



20. Er eitthvað sem þú vilt koma á framfæri við stjórnendur eða kennara skólans?

Sláðu inn svar hér fyrir neðan:

Svar	Fjöldi	Hlutfall	Vikmörk hlutfalla
Sláðu inn svar hér fyrir neðan	11	100%	+/-0%

- :)
- ég fill fá fimleiga erfiðari
- ekki neitt....
- Fjölbreytni morgunmat
- hafa íþróttir eitthvað annað en það venjulega t,d bacminton eða eitthvað
- Halló Kiddi =)
- mér langar til þess að kennararnir komi fram við nemendurna eins og jafningja og sýni þeim virðingu. Það er of lítið af því gert hérna í skólanum
- neei...
- Nei
- nr.= ég kys að gera það ekki...en gæti það örugglega
- sleppa dönsku

A. Töflur

Niðurstöður fyrir hverja spurningu eru birtar í töflum og gröfum. Texti spurningarinnar sést efst í töflunni. Í töflunni eru birtir allir svarmöguleikar ásamt fjölda þeirra sem velja hvern svarmöguleika, prósentutölur og vikmörk hlutfalla. Töflurnar sem birta samkeyrslu (greiningu) spurninga sýna heildarfjölda svarenda sem svara tiltekinni spurningu, sniðmengi svara eru þeir þátttakendur sem svara báðum spurningum, þ.e. þeirri sem verið er að greina og þeirri sem verið er að greina eftir. Niðurstöður útreikninganna má birta ýmist eða bæði sem prósentu- eða fjöldatölu.

B. Vikmörk hlutfalla

Til að meta gildi niðurstaða rétt þarf grundvallarskilning á vikmörkum hlutfalla. Vikmörk hlutfalla segja til um hversu nálægt rétt niðurstaða er með einhverri tiltekinni vissu. Sem stendur segir þessi tala okkur með 95% vissu að hlutfall svarenda liggja á útreiknuðu bili +/- vikmörkin (hlutfall svara getur auðvitað ekki orðið minna en 0% eða meira en 100%). Dæmi: sé hlutfall svarmöguleikans "mjög gott" 78% og vikmörkin 4,5%, er vitað með 95% vissu að hlutfallið liggur á bilinu, 73,5% - 82,5% (78% +/- 4,5%).

C. Gröf

Gröf í Outcome eru ýmist súlurit, kökurit eða línurit. Með þeim myndrænan hátt meta niðurstöður hverrar spurningar.