

Lýsing á Rannsókn

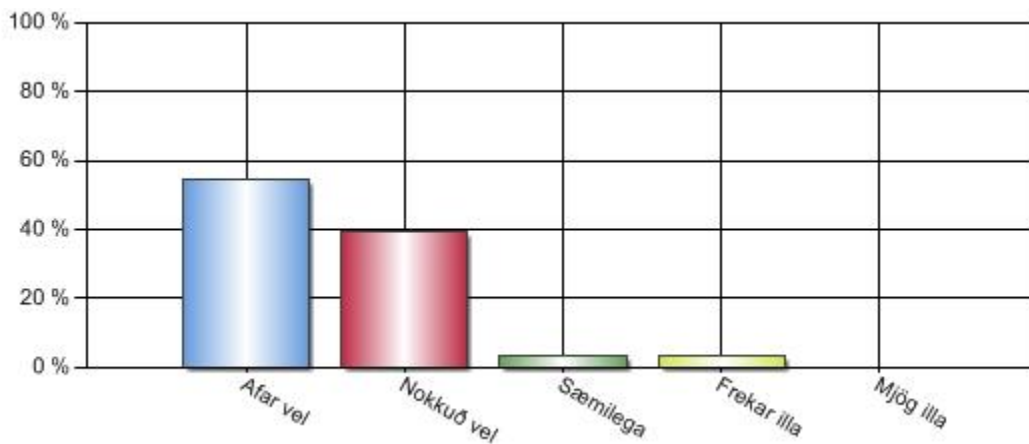
Nafn	Foreldrakönnun okt08 18.11.2008
Gerð virk	28.10.2008 - 17:10
Gerð óvirk	18.11.2008 - 9:13
Tímabil	28.10.2008 - 18.11.2008
Aðferð	Lokuð vefkönnun
Númer könnunar	10972

Stærð úrtaks og svörun

Upphaflegt úrtak	56
Fjöldi svarenda	33
Svöruðu ekki	23
Svarhlutfall	59%

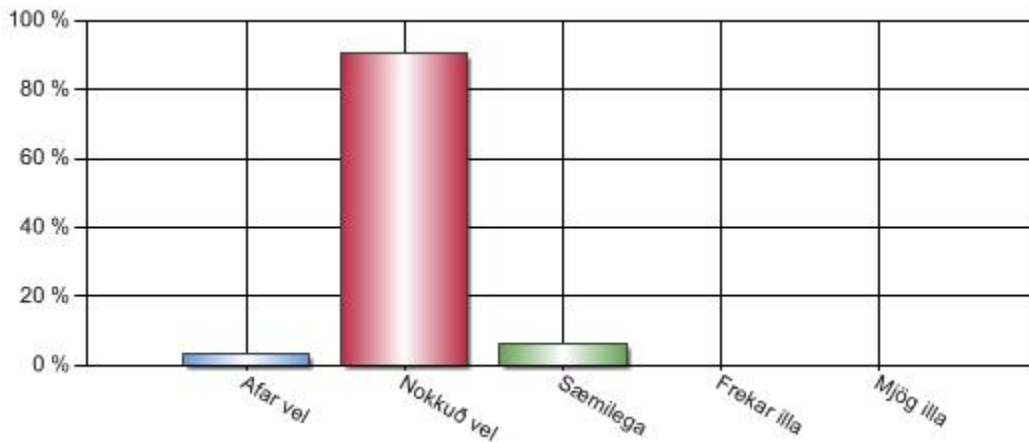
1. Hvernig telur þú að barninu þínu (börnum) líði í skólanum?

Svar	Fjöldi	Hlutfall	Vikmörk hlutfalla
Afar vel	18	55%	+/-17%
Nokkuð vel	13	39%	+/-17%
Sæmilega	1	3%	+/-6%
Frekar illa	1	3%	+/-6%
Mjög illa	0	0%	+/-0%
Alls	33	100%	



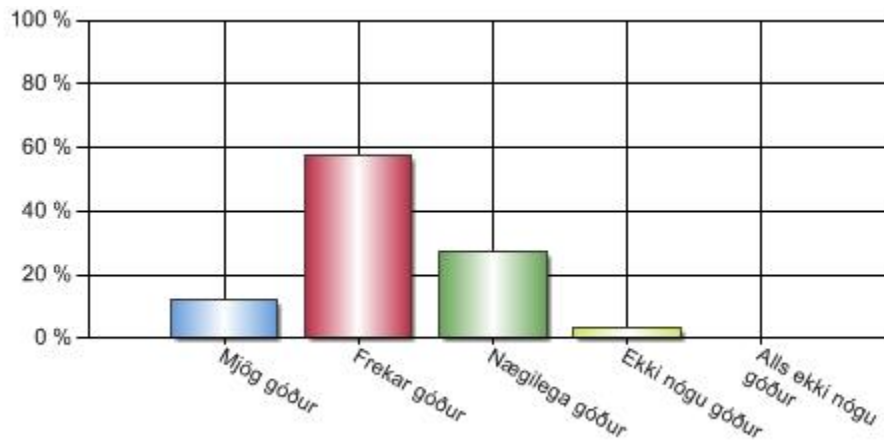
2. Hvernig telur þú að nemendum líði almennt í skólanum?

Svar	Fjöldi	Hlutfall	Vikmörk hlutfalla
Afar vel	1	3%	+/-6%
Nokkuð vel	29	91%	+/-10%
Sæmilega	2	6%	+/-8%
Frekar illa	0	0%	+/-0%
Mjög illa	0	0%	+/-0%
Alls	32	100%	



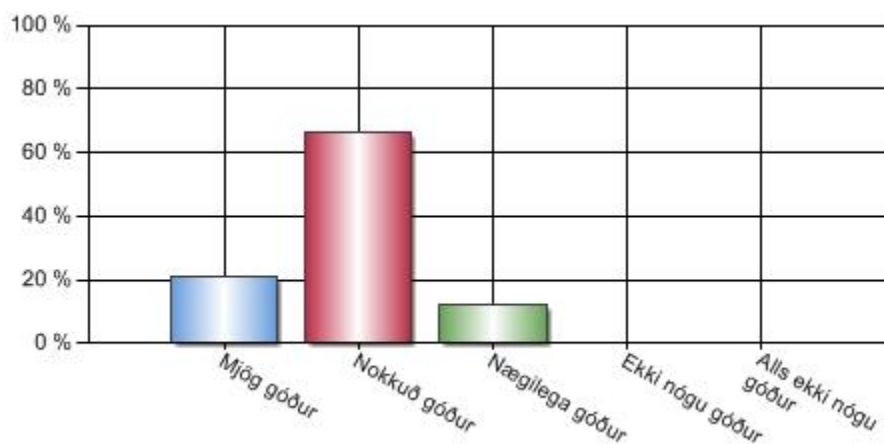
3. Hvernig telur þú að agi sé í skólanum?

Svar	Fjöldi	Hlutfall	Vikmörk hlutfalla
Mjög góður	4	12%	+/-11%
Frekar góður	19	58%	+/-17%
Nægilega góður	9	27%	+/-15%
Ekki nógu góður	1	3%	+/-6%
Alls ekki nógu góður	0	0%	+/-0%
Alls	33	100%	



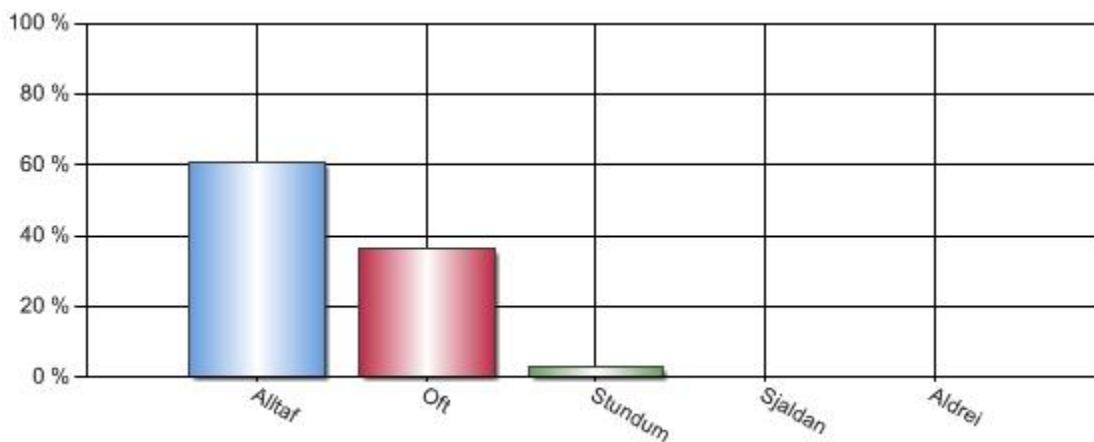
4. Hvernig telur þú að agi í bekknum (námsþópnum) hjá barninu þínu (börnum) sé?

Svar	Fjöldi	Hlutfall	Vikmörk hlutfalla
Mjög góður	7	21%	+/-14%
Nokkuð góður	22	67%	+/-16%
Nægilega góður	4	12%	+/-11%
Ekki nógu góður	0	0%	+/-0%
Alls ekki nógu góður	0	0%	+/-0%
Alls	33	100%	



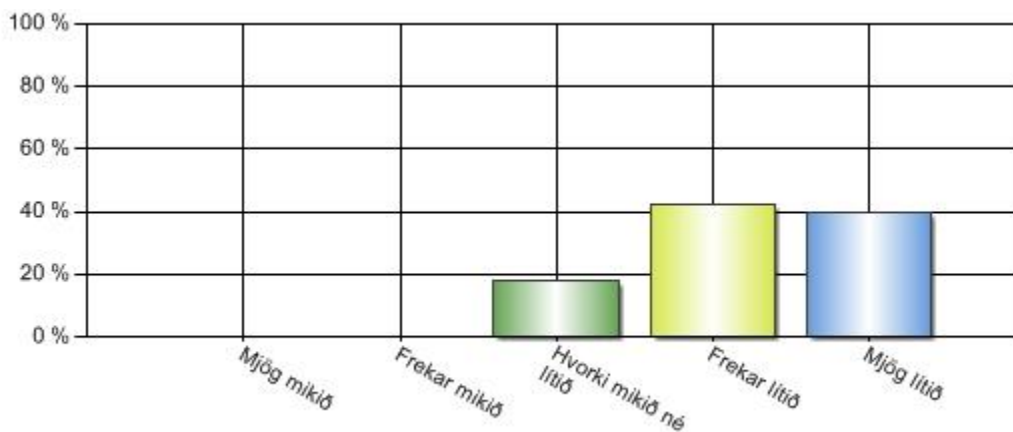
5. Finnst þér starfsfólk skólans (stjórnendur, kennarar og annað starfsfólk) koma fram við barnið þitt af virðingu og sanngirni?

Svar	Fjöldi	Hlutfall	Vikmörk hlutfalla
Alltaf	20	61%	+/-17%
Oft	12	36%	+/-16%
Stundum	1	3%	+/-6%
Sjaldan	0	0%	+/-0%
Aldrei	0	0%	+/-0%
Alls	33	100%	



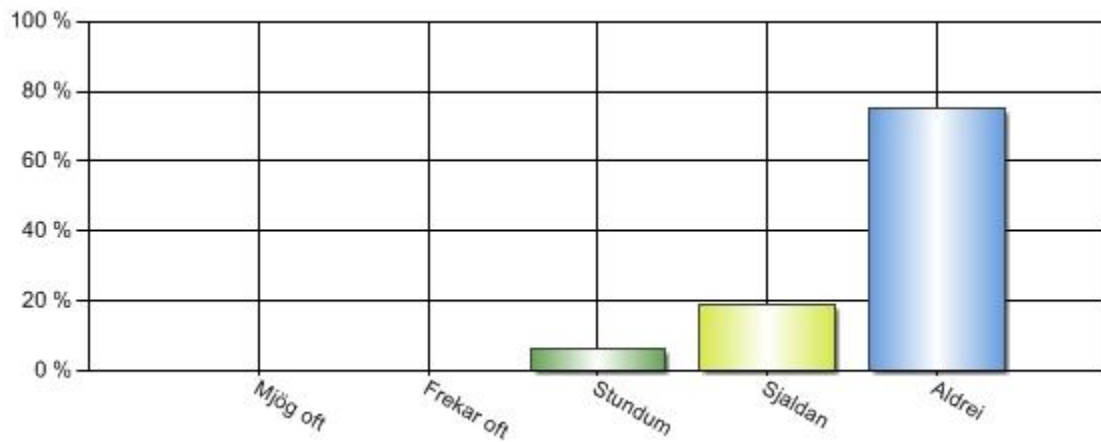
6. Hversu mikið einelti telur þú að sé í skólanum (einelti er síendurtekið andlegt og/eða líkamlegt ofbeldi)?

Svar	Fjöldi	Hlutfall	Vikmörk hlutfalla
Mjög mikið	0	0%	+/-0%
Frekar mikið	0	0%	+/-0%
Hvorki mikið né lítið	6	18%	+/-13%
Frekar lítið	14	42%	+/-17%
Mjög lítið	13	39%	+/-17%
Alls	33	100%	



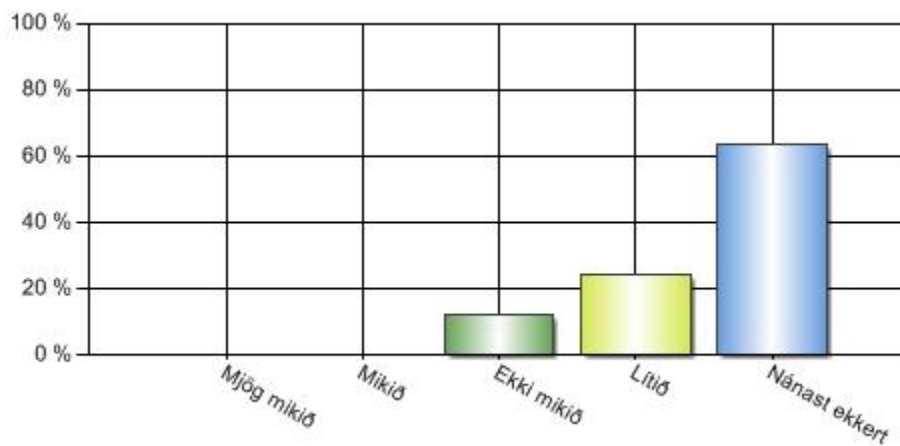
7. Hefur barnið þitt (börn) orðið fyrir einelti eða mjög alvarlegri stríðni í skólanum á þessu skólaári?

Svar	Fjöldi	Hlutfall	Vikmörk hlutfalla
Mjög oft	0	0%	+/-0%
Frekar oft	0	0%	+/-0%
Stundum	2	6%	+/-8%
Sjaldan	6	19%	+/-14%
Aldrei	24	75%	+/-15%
Alls	32	100%	



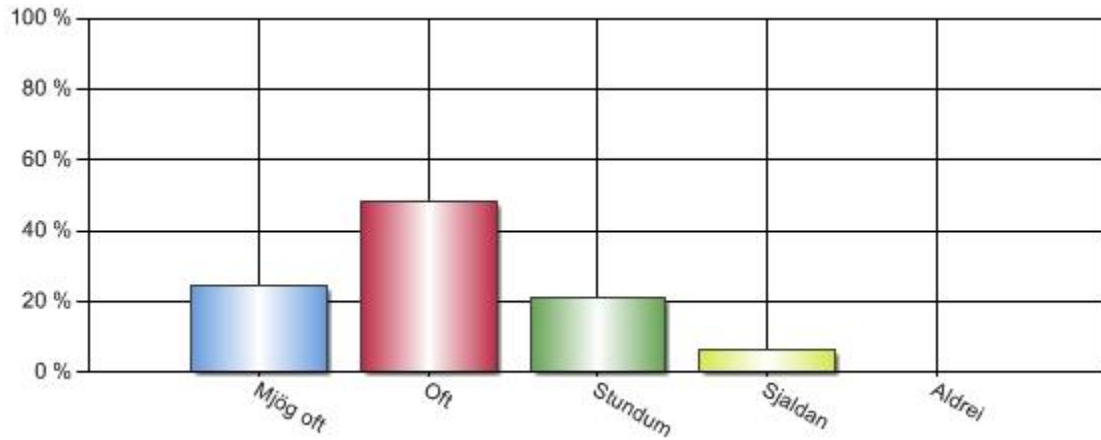
8. Telur þú að barninu þínu (börnum) sé strítt í skólanum ?

Svar	Fjöldi	Hlutfall	Vikmörk hlutfalla
Mjög mikið	0	0%	+/-0%
Mikið	0	0%	+/-0%
Ekki mikið	4	12%	+/-11%
Lítið	8	24%	+/-15%
Nánast ekkert	21	64%	+/-16%
Alls	33	100%	



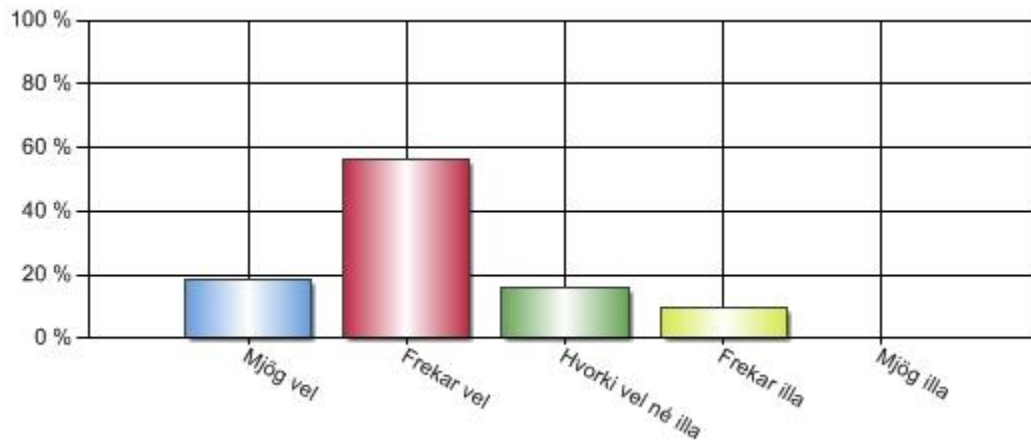
9. Telur þú að barninu þínu (börnum) sé hrósað í skólanum?

Svar	Fjöldi	Hlutfall	Vikmörk hlutfalla
Mjög oft	8	24%	+/-15%
Oft	16	48%	+/-17%
Stundum	7	21%	+/-14%
Sjaldan	2	6%	+/-8%
Aldrei	0	0%	+/-0%
Alls	33	100%	



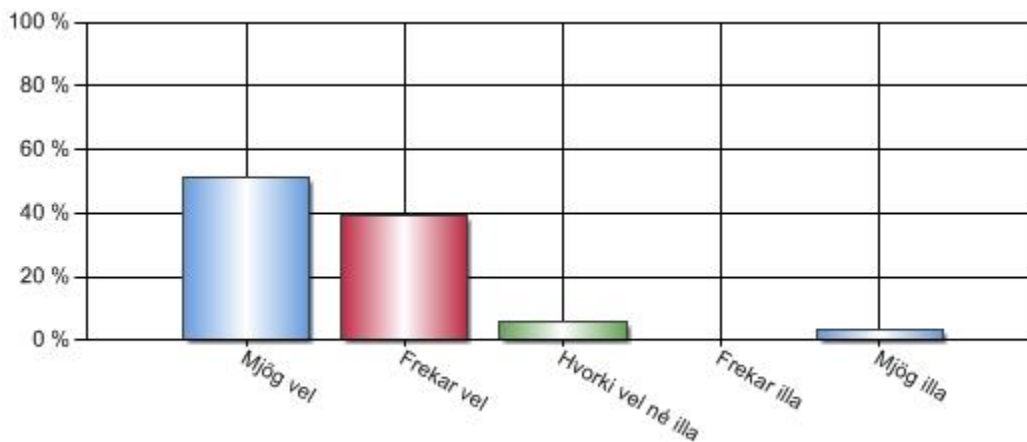
10. Telur þú að hæfileikar barnsins þíns (barna) njóti sín í skólanum?

Svar	Fjöldi	Hlutfall	Vikmörk hlutfalla
Mjög vel	6	19%	+/-14%
Frekar vel	18	56%	+/-17%
Hvorki vel né illa	5	16%	+/-13%
Frekar illa	3	9%	+/-10%
Mjög illa	0	0%	+/-0%
Alls	32	100%	



11. Hvernig líkar þér við lengda viðveru nemenda í skólanum?

Svar	Fjöldi	Hlutfall	Vikmörk hlutfalla
Mjög vel	17	52%	+/-17%
Frekar vel	13	39%	+/-17%
Hvorki vel né illa	2	6%	+/-8%
Frekar illa	0	0%	+/-0%
Mjög illa	1	3%	+/-6%
Alls	33	100%	



Upplýsingar um hvernig tölfraði skýrslunnar er reiknuð

A. Töflur

Niðurstöður fyrir hverja spurningu eru birtar í töflum og gröfum. Texti spurningarinnar sést efst í töflunni. Í töflunni eru birtir allir svarmöguleikar ásamt fjölda þeirra sem velja hvern svarmöguleika, prósentutölur og vikmörk hlutfalla. Töflurnar sem birta samkeyrslu (greiningu) spurninga sýna heildarfjölda svarenda sem svara tiltekinni spurningu, sniðmengi svara eru þeir þátttakendur sem svara báðum spurningum, þ.e. þeirri sem verið er að greina og þeirri sem verið er að greina eftir. Niðurstöður útreikninganna má birta ýmist eða bæði sem prósentu- eða fjöldatölu.

B. Vikmörk hlutfalla

Til að meta gildi niðurstaða rétt þarf grundvallarskilning á vikmörkum hlutfalla. Vikmörk hlutfalla segja til um hversu nálægt rétt niðurstaða er með einhverri tiltekinni vissu. Sem stendur segir þessi tala okkur með 95% vissu að hlutfall svarenda liggi á útreiknuðu bili +/- vikmörkin (hlutfall svara getur auðvitað ekki orðið minna en 0% eða meira en 100%). Dæmi: sé hlutfall svarmöguleikans "mjög gott" 78% og vikmörkin 4,5%, er vitað með 95% vissu að hlutfallið liggur á bilinu, 73,5% - 82,5% (78% +/- 4,5%).

C. Gröf

Gröf í Outcome eru ýmist súlurit, kökurit eða línurit. Með þeim myndrænan hátt meta niðurstöður hvorrar spurningar.