



nemendur - líðan samskipti nóv 2016

(nemendur - líðan samskipti nóv 2016 10.11.2016)

Lýsing á Rannsókn

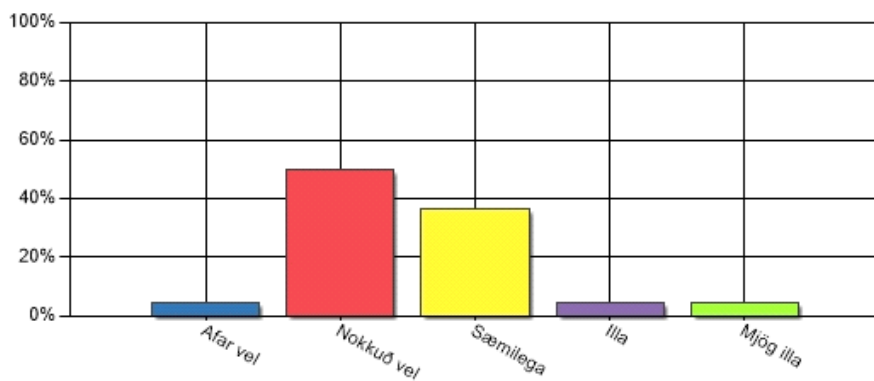
Nafn	nemendur - líðan samskipti nóv 2016 10.11.2016
Gerð virk	7.11.2016 - 13:09
Gerð óvirk	10.11.2016 - 17:35
Tímabil	7.11.2016 - 10.11.2016
Aðferð	Vefkönnun
Númer könnunar	27801

Stærð úrtaks og svörun

Upphaflegt úrtak	23
Fjöldi svarenda	23
Svöruðu ekki	0
Svarhlutfall	

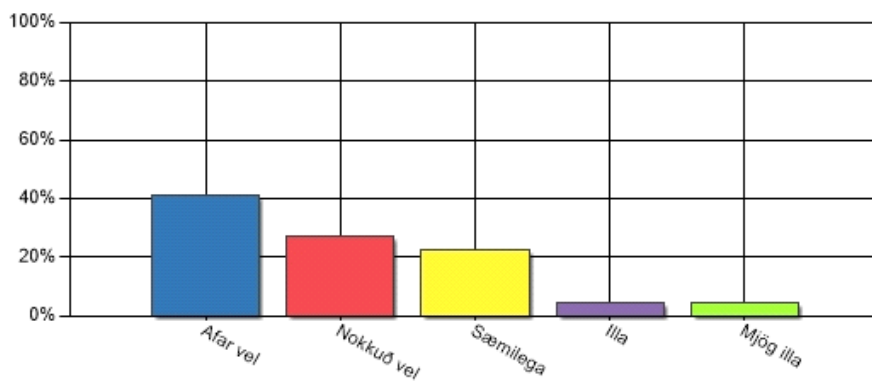
1. Hvernig liður þér í skólanum?

Svar	Fjöldi	Hlutfall	Vikmörk hlutfalla
Afar vel	1	4,55%	+/-8,70%
Nokkuð vel	11	50,00%	+/-20,89%
Sæmilega	8	36,36%	+/-20,10%
Illa	1	4,55%	+/-8,70%
Mjög illa	1	4,55%	+/-8,70%
Alls	22	100%	



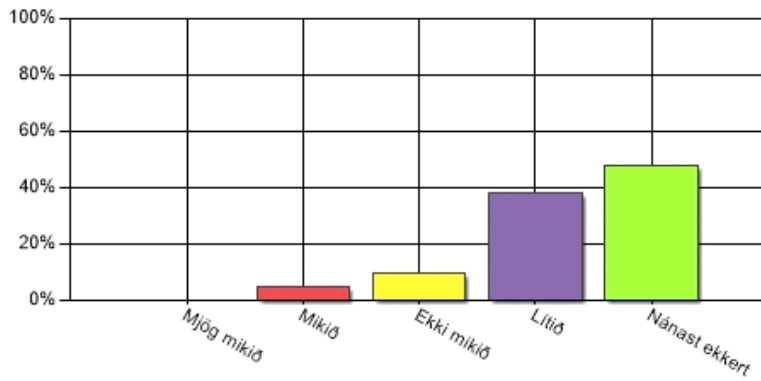
2. Hvernig líður þér þegar þú ert ekki í skólanum?

Svar	Fjöldi	Hlutfall	Vikmörk hlutfalla
Afar vel	9	40,91%	+/-20,55%
Nokkuð vel	6	27,27%	+/-18,61%
Sæmilega	5	22,73%	+/-17,51%
Illa	1	4,55%	+/-8,70%
Mjög illa	1	4,55%	+/-8,70%
Alls	22	100%	



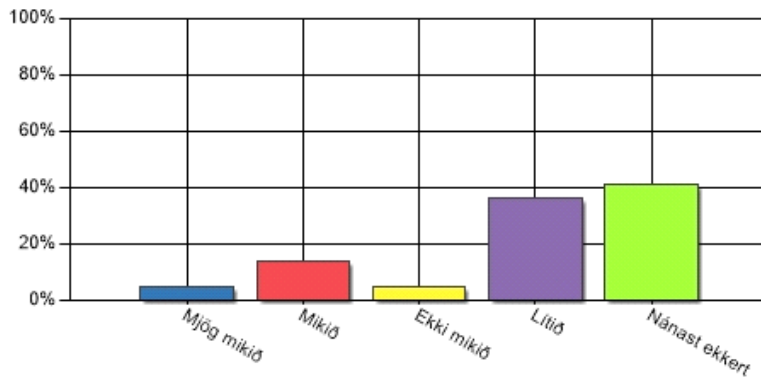
3. Er þér strítt þegar þú ert ekki í skólanum?

Svar	Fjöldi	Hlutfall	Vikmörk hlutfalla
Mjög mikið	0	0,00%	+/-0,00%
Mikið	1	4,76%	+/-9,11%
Ekki mikið	2	9,52%	+/-12,56%
Lítið	8	38,10%	+/-20,77%
Nánast ekkert	10	47,62%	+/-21,36%
Alls	21	100%	



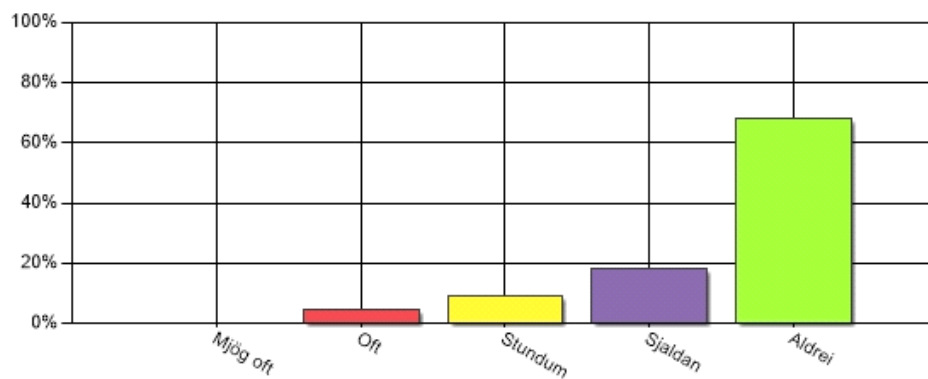
4. Er þér strítt í skólanum?

Svar	Fjöldi	Hlutfall	Vikmörk hlutfalla
Mjög mikið	1	4,55%	+/-8,70%
Mikið	3	13,64%	+/-14,34%
Ekki mikið	1	4,55%	+/-8,70%
Lítið	8	36,36%	+/-20,10%
Nánast ekkert	9	40,91%	+/-20,55%
Alls	22	100%	



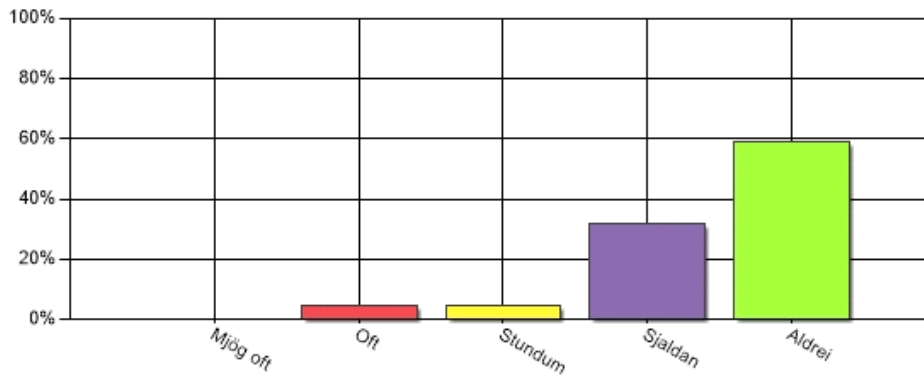
5. Ertu lagður/lögð í einelti þegar þú ert ekki í skólanum?

Svar	Fjöldi	Hlutfall	Vikmörk hlutfalla
Mjög oft	0	0,00%	+/-0,00%
Oft	1	4,55%	+/-8,70%
Stundum	2	9,09%	+/-12,01%
Sjaldan	4	18,18%	+/-16,12%
Aldrei	15	68,18%	+/-19,46%
Alls	22	100%	



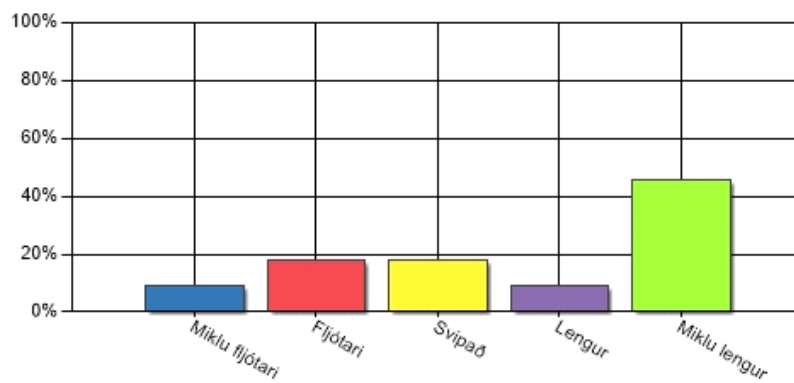
6. Ertu lagður/lögð í einelti í skólanum?

Svar	Fjöldi	Hlutfall	Vikmörk hlutfalla
Mjög oft	0	0,00%	+/-0,00%
Oft	1	4,55%	+/-8,70%
Stundum	1	4,55%	+/-8,70%
Sjaldan	7	31,82%	+/-19,46%
Aldrei	13	59,09%	+/-20,55%
Alls	22	100%	



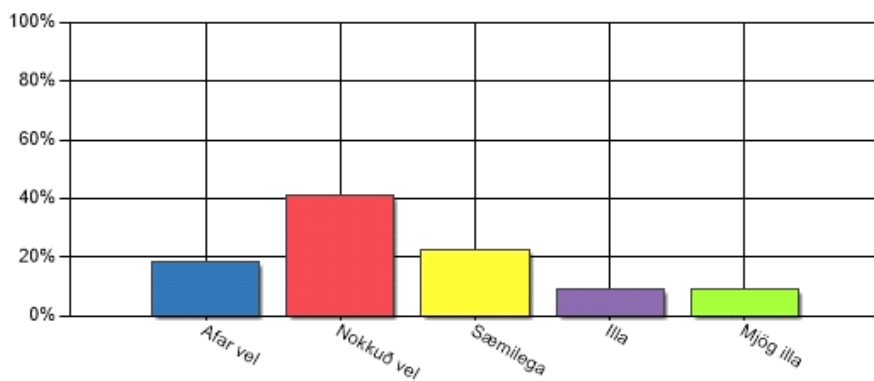
9. Eru skóladaðarnir fljótari eða lengur að líða en aðrir dagar (t.d. frídagur) ?

Svar	Fjöldi	Hlutfall	Vikmörk hlutfalla
Miklu fljótari	2	9,09%	+/-12,01%
Fljótari	4	18,18%	+/-16,12%
Svipað	4	18,18%	+/-16,12%
Lengur	2	9,09%	+/-12,01%
Miklu lengur	10	45,45%	+/-20,81%
Alls	22	100%	



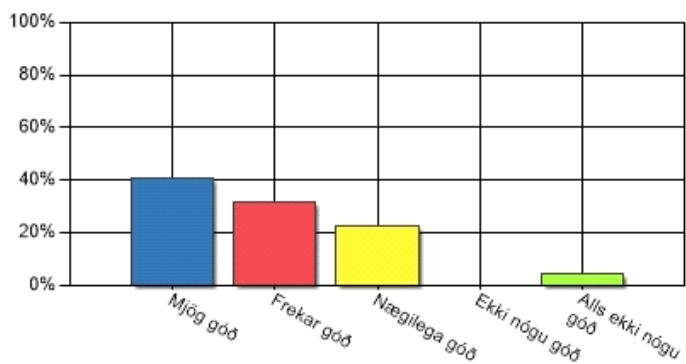
10. Hvernig finnst þér hæfileikar þínir njóta sín í skólanum?

Svar	Fjöldi	Hlutfall	Vikmörk hlutfalla
Afar vel	4	18,18%	+/-16,12%
Nokkuð vel	9	40,91%	+/-20,55%
Sæmilega	5	22,73%	+/-17,51%
Illá	2	9,09%	+/-12,01%
Mjög illá	2	9,09%	+/-12,01%
Alls	22	100%	



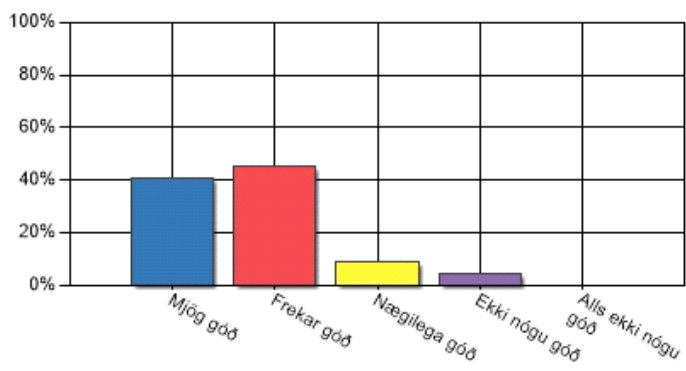
11. Hvernig eru samskipti þín við foreldra þína?

Svar	Fjöldi	Hlutfall	Vikmörk hlutfalla
Mjög góð	9	40,91%	+/-20,55%
Frekar góð	7	31,82%	+/-19,46%
Nægilega góð	5	22,73%	+/-17,51%
Ekki nógu góð	0	0,00%	+/-0,00%
Alls ekki nógu góð	1	4,55%	+/-8,70%
Alls	22	100%	



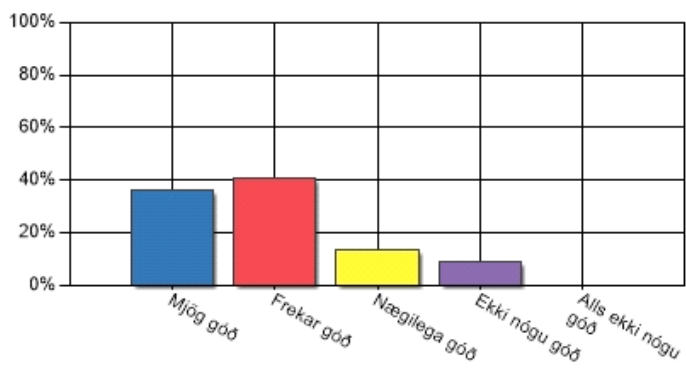
12. Hvernig eru samskipti þín við fullorðna utan skóla?

Svar	Fjöldi	Hlutfall	Vikmörk hlutfalla
Mjög góð	9	40,91%	+/-20,55%
Frekar góð	10	45,45%	+/-20,81%
Nægilega góð	2	9,09%	+/-12,01%
Ekki nógu góð	1	4,55%	+/-8,70%
Alls ekki nógu góð	0	0,00%	+/-0,00%
Alls	22	100%	



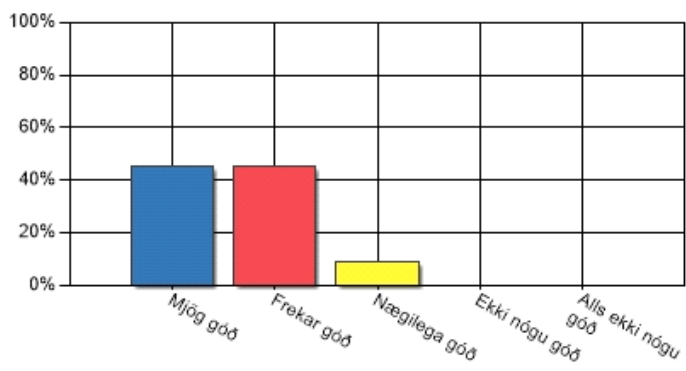
13. Hvernig eru samskipti þín almennt við kennara skólans?

Svar	Fjöldi	Hlutfall	Vikmörk hlutfalla
Mjög góð	8	36,36%	+/-20,10%
Frekar góð	9	40,91%	+/-20,55%
Nægilega góð	3	13,64%	+/-14,34%
Ekki nógu góð	2	9,09%	+/-12,01%
Alls ekki nógu góð	0	0,00%	+/-0,00%
Alls	22	100%	



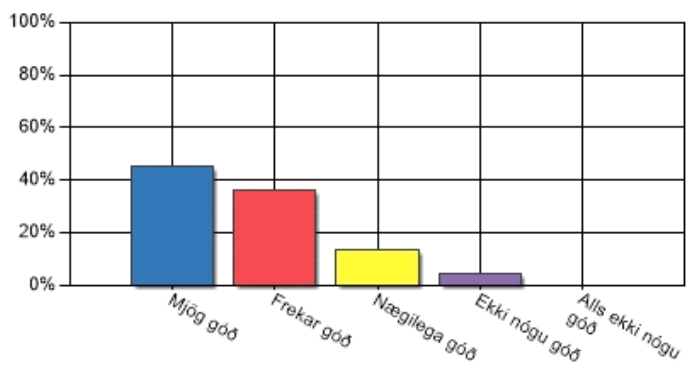
14. Hvernig eru samskipti þín við skólastjórnendur?

Svar	Fjöldi	Hlutfall	Vikmörk hlutfalla
Mjög góð	10	45,45%	+/-20,81%
Frekar góð	10	45,45%	+/-20,81%
Nægilega góð	2	9,09%	+/-12,01%
Ekki nógu góð	0	0,00%	+/-0,00%
Alls ekki nógu góð	0	0,00%	+/-0,00%
Alls	22	100%	



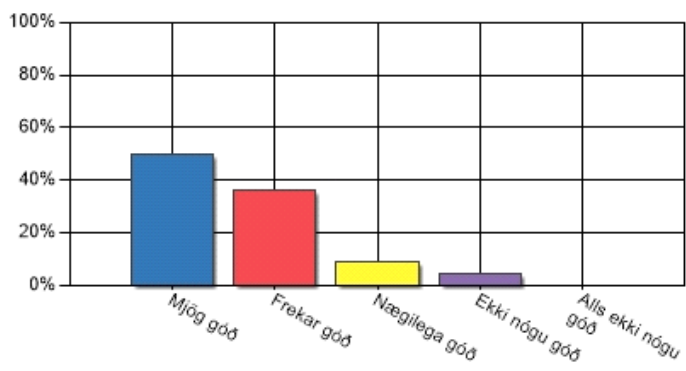
15. Hvernig eru samskipti þín almennt við starfsfólk skólans annað en kennara og skólástjórnendur?

Svar	Fjöldi	Hlutfall	Vikmörk hlutfalla
Mjög góð	10	45,45%	+/-20,81%
Frekar góð	8	36,36%	+/-20,10%
Nægilega góð	3	13,64%	+/-14,34%
Ekki nógu góð	1	4,55%	+/-8,70%
Alls ekki nógu góð	0	0,00%	+/-0,00%
Alls	22	100%	



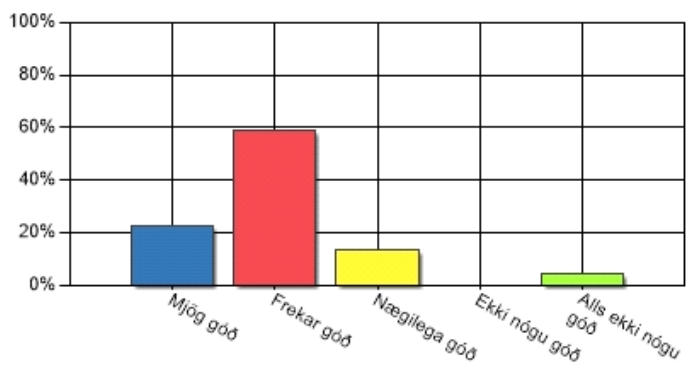
16. Hvernig eru samskipti þín við aðra krakka utan skóla?

Svar	Fjöldi	Hlutfall	Vikmörk hlutfalla
Mjög góð	11	50,00%	+/-20,89%
Frekar góð	8	36,36%	+/-20,10%
Nægilega góð	2	9,09%	+/-12,01%
Ekki nógu góð	1	4,55%	+/-8,70%
Alls ekki nógu góð	0	0,00%	+/-0,00%
Alls	22	100%	



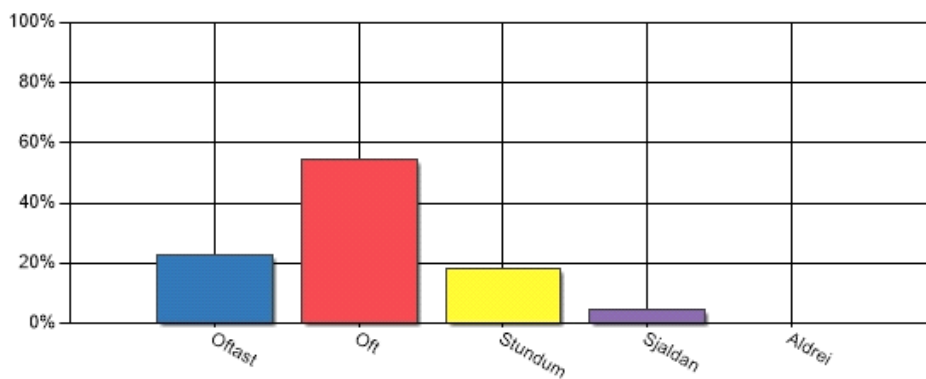
17. Hvernig eru samskipti þín við krakkana í skólanum á skólatíma?

Svar	Fjöldi	Hlutfall	Vikmörk hlutfalla
Mjög góð	5	22,73%	+/-17,51%
Frekar góð	13	59,09%	+/-20,55%
Nægilega góð	3	13,64%	+/-14,34%
Ekki nógu góð	0	0,00%	+/-0,00%
Alls ekki nógu góð	1	4,55%	+/-8,70%
Alls	22	100%	



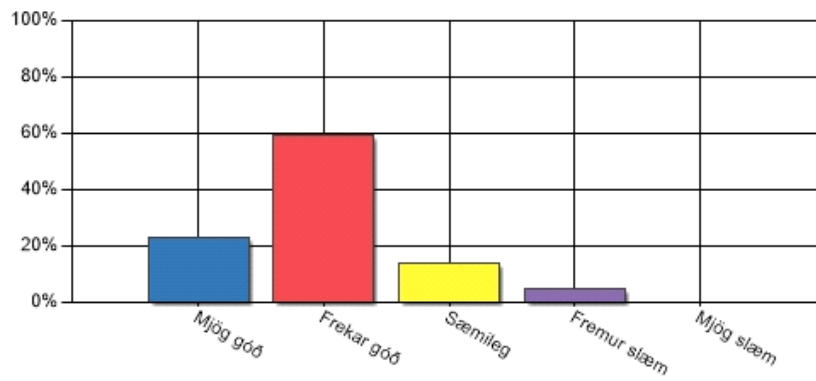
18. Eru samskipti nemenda og starfsfólks í skólanum byggð á gagnkvæmri virðingu?

Svar	Fjöldi	Hlutfall	Vikmörk hlutfalla
Oftast	5	22,73%	+/-17,51%
Oft	12	54,55%	+/-20,81%
Stundum	4	18,18%	+/-16,12%
Sjaldan	1	4,55%	+/-8,70%
Aldrei	0	0,00%	+/-0,00%
Alls	22	100%	



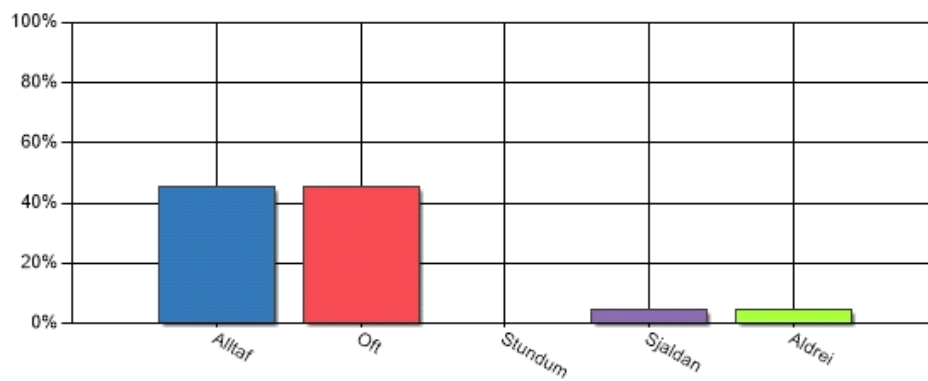
19. Hvernig telur þú að samskipti nemenda og starfsfólks séu almennt í skólanum?

Svar	Fjöldi	Hlutfall	Vikmörk hlutfalla
Mjög góð	5	22,73%	+/-17,51%
Frekar góð	13	59,09%	+/-20,55%
Sæmileg	3	13,64%	+/-14,34%
Fremur slæm	1	4,55%	+/-8,70%
Mjög slæm	0	0,00%	+/-0,00%
Alls	22	100%	



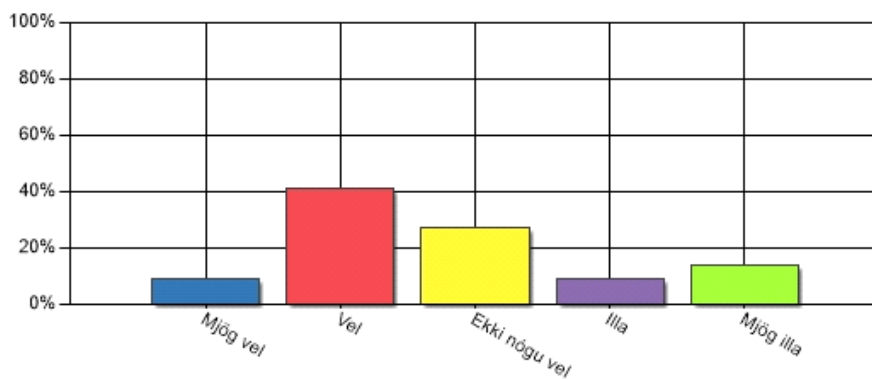
20. Getur þú leitað til starfsfólks skólans ef eitthvað er að?

Svar	Fjöldi	Hlutfall	Vikmörk hlutfalla
Alltaf	10	45,45%	+/-20,81%
Oft	10	45,45%	+/-20,81%
Stundum	0	0,00%	+/-0,00%
Sjaldan	1	4,55%	+/-8,70%
Aldrei	1	4,55%	+/-8,70%
Alls	22	100%	



21. Hvernig finnst þér ganga með samstarf Öxarfjarðarskóla og Grunnskólans á Raufarhöfn á þriðjudögum?

Svar	Fjöldi	Hlutfall	Vikmörk hlutfalla
Mjög vel	2	9,09%	+/-12,01%
Vel	9	40,91%	+/-20,55%
Ekki nógu vel	6	27,27%	+/-18,61%
Illá	2	9,09%	+/-12,01%
Mjög illa	3	13,64%	+/-14,34%
Alls	22	100%	



22. Er eitthvað sem þú vilt koma á framfæri?

Svar	Fjöldi	Hlutfall	Vikmörk hlutfalla
Skrifaðu ábendingar hér að neðan.	6	100,00%	+/-0,00%
Alls	6	100%	

:

- | [REDACTED]
- | mer finnst að símar ættu að vera leyfðir í skóla því þeir trufla mann ekkert við námið eða félagslífið.
- | Mér finnst að símar ættu að vera leyfðir. Þegar tímar byrja, þá má bara sitja símann í vasann. og kannski að kennarar ættu að taka frekar eftir einelti
- | mér finnst skólinn aðeins of lengi meðað við það að við fáum líka heimanám
- | riðjudaga og heima gengur ekki vel
- | [REDACTED]

Strikað var yfir persónuleg og einlæg skilaboð sem eru auðrakin til ákveðinna nemenda.

Upplýsingar um hvernig tölfræði skýrslunnar er reiknuð

A. Töflur

Niðurstöður fyrir hverja spurningu eru birtar í töflum og gröfum. Texti spurningarinnar sést efst í töflunni. Í töflunni eru birtir allir svarmöguleikar ásamt fjölda þeirra sem velja hvern svarmöguleika, prósentutölur og vikmörk hlutfalla. Töflurnar sem birta samkeyrslu (greiningu) spurninga sýna heildarfjölda svarenda sem svara tiltekinni spurningu, sniðmengi svara eru þeir þátttakendur sem svara báðum spurningum, þ.e. þeirri sem verið er að greina og þeirri sem verið er að greina eftir. Niðurstöður útreikninganna má birta ýmist eða bæði sem prósentu- eða fjöldatölu.

B. Vikmörk hlutfalla

Til að meta gildi niðurstaða rétt þarf grundvallarskilning á vikmörkum hlutfalla. Vikmörk hlutfalla segja til um hversu nálægt rétt niðurstaða er með einhverri tiltekinni vissu. Sem stendur segir þessi tala okkur með 95% vissu að hlutfall svarenda liggja á útreiknuðu bili +/- vikmörkin (hlutfall svara getur auðvitað ekki orðið minna en 0% eða meira en 100%). Dæmi: sé hlutfall svarmöguleikans "mjög gott" 78% og vikmörkin 4,5%, er vitað með 95% vissu að hlutfallið liggur á bilinu, 73,5% - 82,5% (78% +/- 4,5%).

C. Gröf

Gröf í Outcome eru ýmist súlurit, kökurit eða línurit. Með þeim myndrænan hátt meta niðurstöður hverrar spurningar.