



Starfsfólk líðan samskipti nóv 2016

(Starfsfólk líðan samskipti nóv 2016 14.11.2016)

Lýsing á Rannsókn

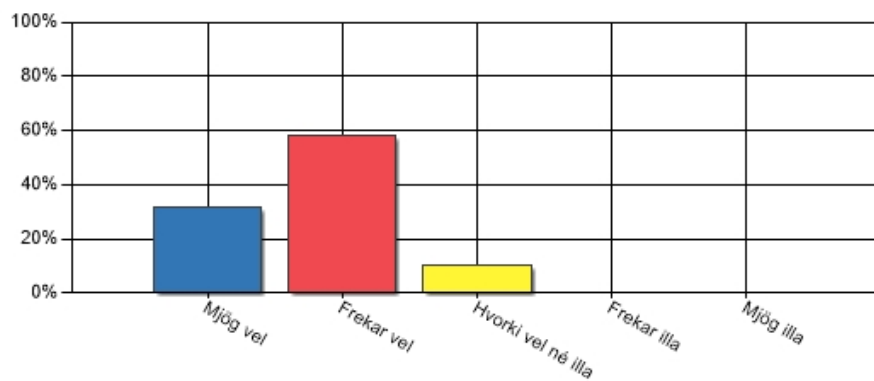
Nafn	Starfsfólk líðan samskipti nóv 2016 14.11.2016
Gerð virk	7.11.2016 - 13:07
Gerð óvirk	14.11.2016 - 16:09
Tímabil	7.11.2016 - 14.11.2016
Aðferð	Vefkönnun
Númer könnunar	27802

Stærð úrtaks og svörun

Upphaflegt úrtak	19
Fjöldi svarenda	19
Svöruðu ekki	0
Svarhlutfall	

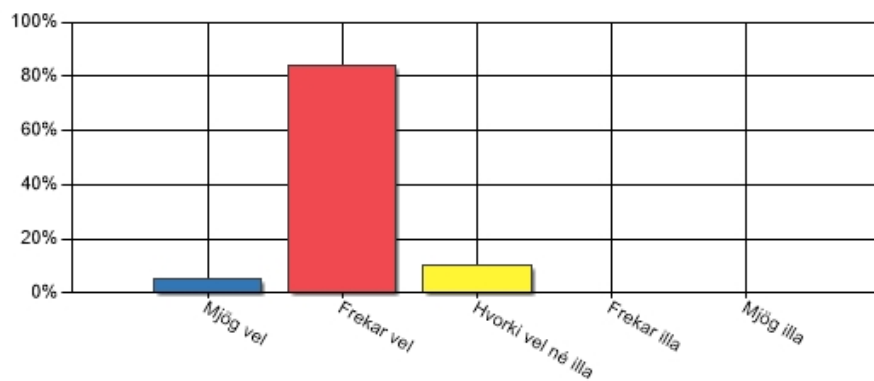
1. Hvernig líður þér oftast í vinnunni?

Svar	Fjöldi	Hlutfall	Vikmörk hlutfalla
Mjög vel	6	31,58%	+/-20,90%
Frekar vel	11	57,89%	+/-22,20%
Hvorki vel né illa	2	10,53%	+/-13,80%
Frekar illa	0	0,00%	+/-0,00%
Mjög illa	0	0,00%	+/-0,00%
Alls	19	100%	



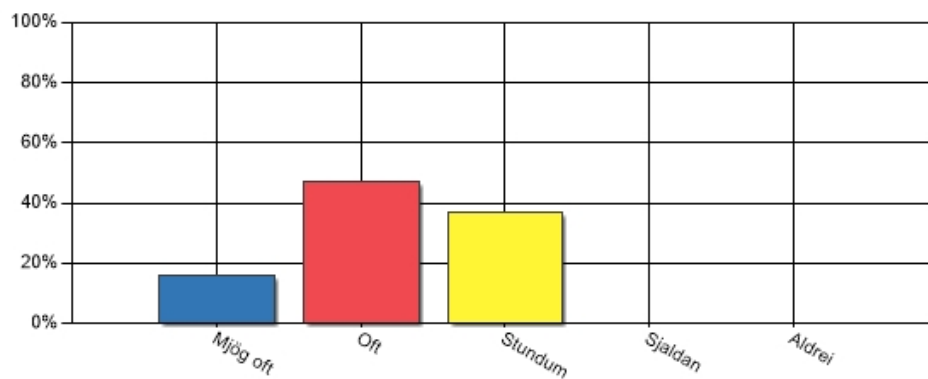
2. Hvernig telur þú að starfsfólki líði almennt í skólanum?

Svar	Fjöldi	Hlutfall	Vikmörk hlutfalla
Mjög vel	1	5,26%	+/-10,04%
Frekar vel	16	84,21%	+/-16,40%
Hvorki vel né illa	2	10,53%	+/-13,80%
Frekar illa	0	0,00%	+/-0,00%
Mjög illa	0	0,00%	+/-0,00%
Alls	19	100%	



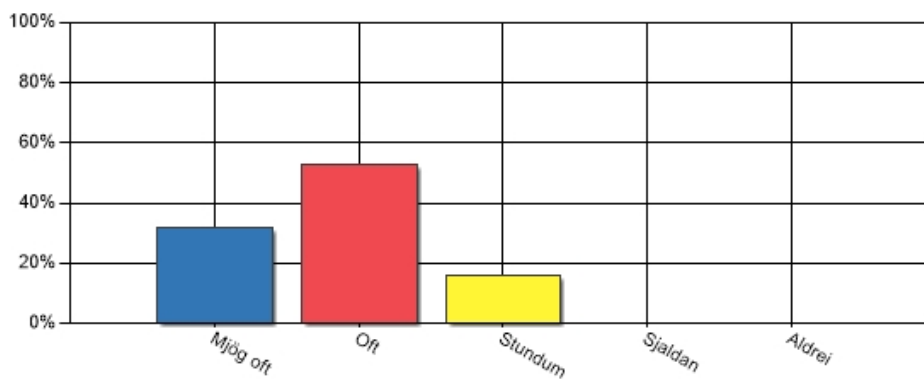
3. Er þér hrósað af samstarfsfólki þegar þú gerir vel?

Svar	Fjöldi	Hlutfall	Vikmörk hlutfalla
Mjög oft	3	15,79%	+/-16,40%
Oft	9	47,37%	+/-22,45%
Stundum	7	36,84%	+/-21,69%
Sjaldan	0	0,00%	+/-0,00%
Aldrei	0	0,00%	+/-0,00%
Alls	19	100%	



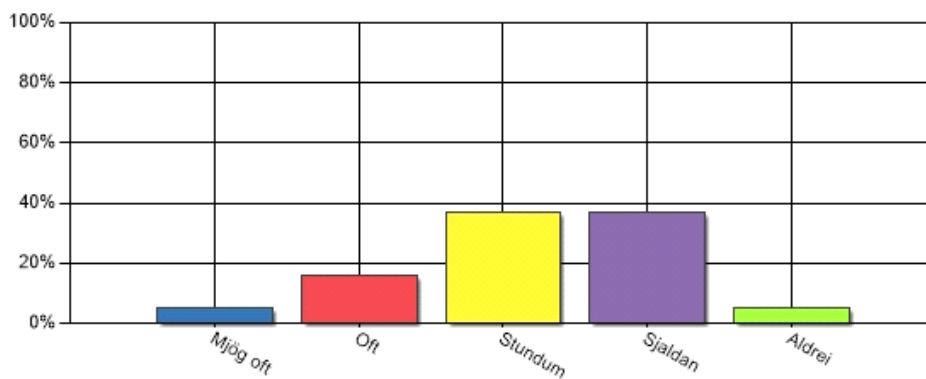
4. Er þér hrósað af skólustjórnendum þegar þú gerir vel?

Svar	Fjöldi	Hlutfall	Vikmörk hlutfalla
Mjög oft	6	31,58%	+/-20,90%
Oft	10	52,63%	+/-22,45%
Stundum	3	15,79%	+/-16,40%
Sjaldan	0	0,00%	+/-0,00%
Aldrei	0	0,00%	+/-0,00%
Alls	19	100%	



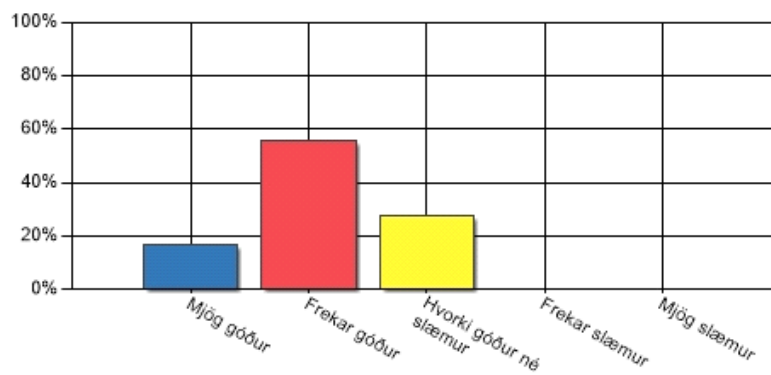
5. Er þér hrósað af foreldrum þegar þú gerir vel?

Svar	Fjöldi	Hlutfall	Vikmörk hlutfalla
Mjög oft	1	5,26%	+/-10,04%
Oft	3	15,79%	+/-16,40%
Stundum	7	36,84%	+/-21,69%
Sjaldan	7	36,84%	+/-21,69%
Aldrei	1	5,26%	+/-10,04%
Alls	19	100%	



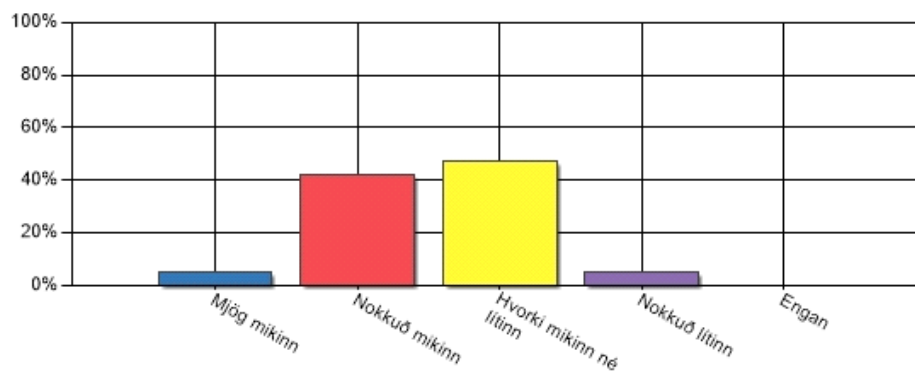
6. Hvernig myndir þú lýsa starfsandanum í skólanum?

Svar	Fjöldi	Hlutfall	Vikmörk hlutfalla
Mjög góður	3	16,67%	+/-17,22%
Frekar góður	10	55,56%	+/-22,96%
Hvorki góður né slæmur	5	27,78%	+/-20,69%
Frekar slæmur	0	0,00%	+/-0,00%
Mjög slæmur	0	0,00%	+/-0,00%
Alls	18	100%	



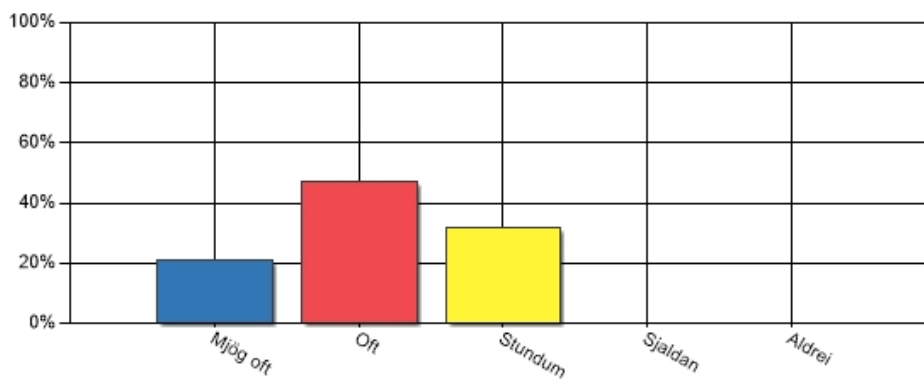
7. Hversu mikinn þátt tekur þú í því að efla starfsandann í skólanum?

Svar	Fjöldi	Hlutfall	Vikmörk hlutfalla
Mjög mikinn	1	5,26%	+/-10,04%
Nokkuð mikinn	8	42,11%	+/-22,20%
Hvorki mikinn né lítinn	9	47,37%	+/-22,45%
Nokkuð lítinn	1	5,26%	+/-10,04%
Engan	0	0,00%	+/-0,00%
Alls	19	100%	



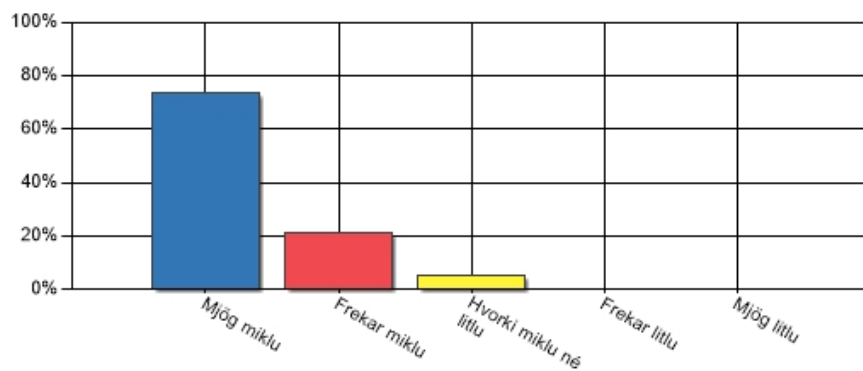
8. Telur þú að þú fáir þann stuðning og þá hvatningu í starfi sem þú þarft á að halda?

Svar	Fjöldi	Hlutfall	Vikmörk hlutfalla
Mjög oft	4	21,05%	+/-18,33%
Oft	9	47,37%	+/-22,45%
Stundum	6	31,58%	+/-20,90%
Sjaldan	0	0,00%	+/-0,00%
Aldrei	0	0,00%	+/-0,00%
Alls	19	100%	



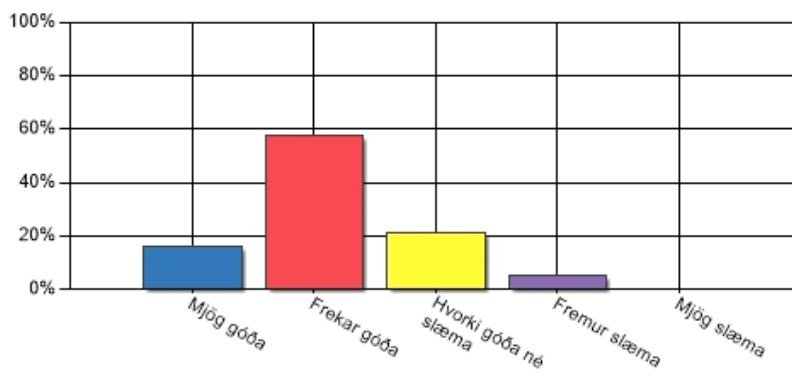
9. Hversu miklu máli finnst þér það skipta að vera jákvæður og glaðlyndur í vinnunni?

Svar	Fjöldi	Hlutfall	Vikmörk hlutfalla
Mjög miklu	14	73,68%	+/-19,80%
Frekar miklu	4	21,05%	+/-18,33%
Hvorki miklu né litlu	1	5,26%	+/-10,04%
Frekar litlu	0	0,00%	+/-0,00%
Mjög litlu	0	0,00%	+/-0,00%
Alls	19	100%	



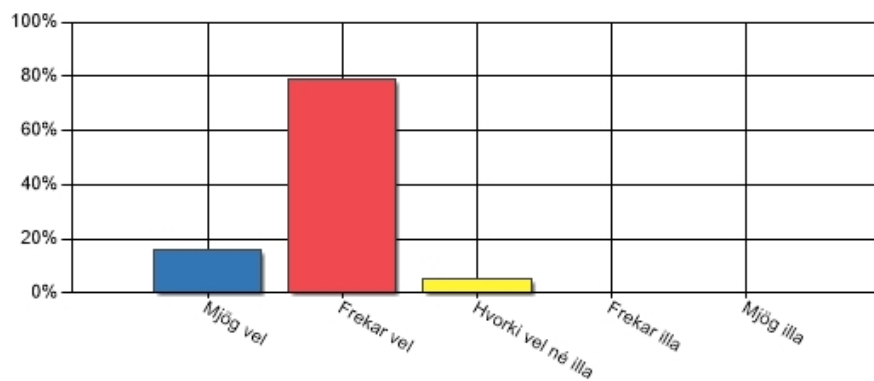
10. Með hvernig tilfinningu ferð þú oftast heim úr vinnunni (í lok vinnudags)?

Svar	Fjöldi	Hlutfall	Vikmörk hlutfalla
Mjög góða	3	15,79%	+/-16,40%
Frekar góða	11	57,89%	+/-22,20%
Hvorki góða né slæma	4	21,05%	+/-18,33%
Fremur slæma	1	5,26%	+/-10,04%
Mjög slæma	0	0,00%	+/-0,00%
Alls	19	100%	



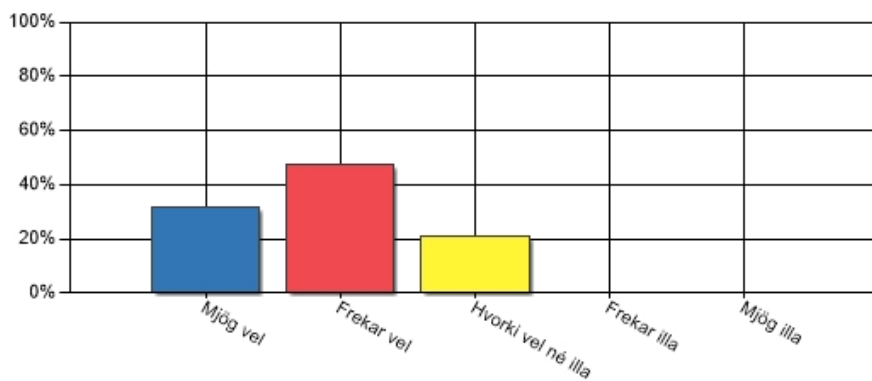
11. Hvernig telur þú að nemendum líði almennt í skólanum?

Svar	Fjöldi	Hlutfall	Vikmörk hlutfalla
Mjög vel	3	15,79%	+/-16,40%
Frekar vel	15	78,95%	+/-18,33%
Hvorki vel né illa	1	5,26%	+/-10,04%
Frekar illa	0	0,00%	+/-0,00%
Mjög illa	0	0,00%	+/-0,00%
Alls	19	100%	



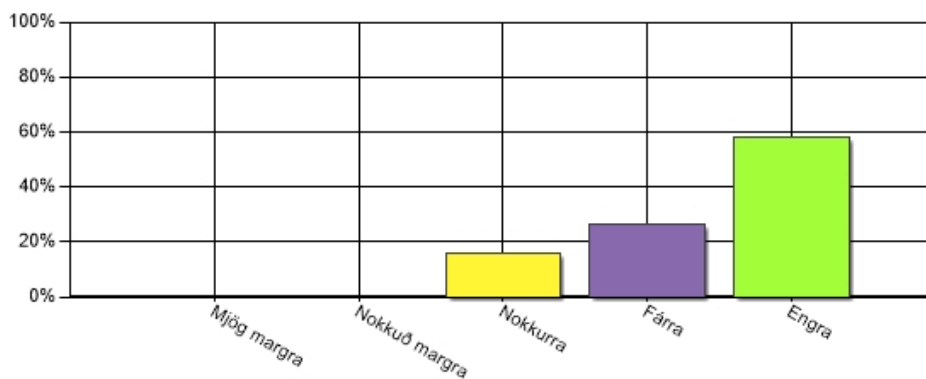
12. Hversu vel er tekið á eineltismálum sem upp kunna að koma í nemendahópnum?

Svar	Fjöldi	Hlutfall	Vikmörk hlutfalla
Mjög vel	6	31,58%	+/-20,90%
Frekar vel	9	47,37%	+/-22,45%
Hvorki vel né illa	4	21,05%	+/-18,33%
Frekar illa	0	0,00%	+/-0,00%
Mjög illa	0	0,00%	+/-0,00%
Alls	19	100%	



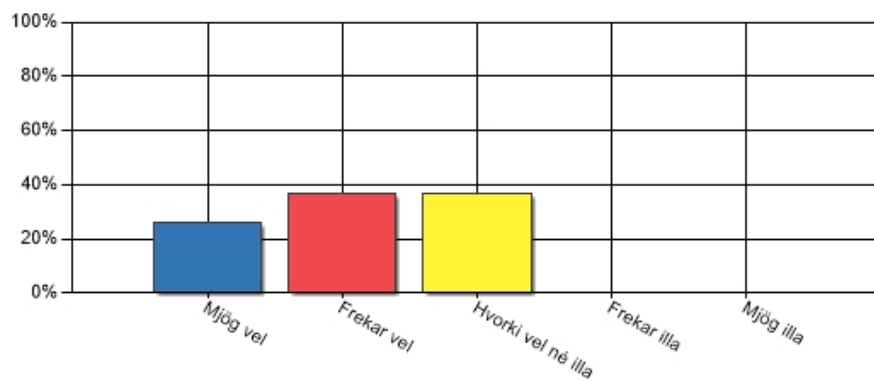
13. Telur þú að einelti, stríðni eða klúyrði sé hluti af samskiptum einhverra starfsmanna skólans?

Svar	Fjöldi	Hlutfall	Vikmörk hlutfalla
Mjög margra	0	0,00%	+/-0,00%
Nokkuð margra	0	0,00%	+/-0,00%
Nokkurra	3	15,79%	+/-16,40%
Fárra	5	26,32%	+/-19,80%
Engra	11	57,89%	+/-22,20%
Alls	19	100%	



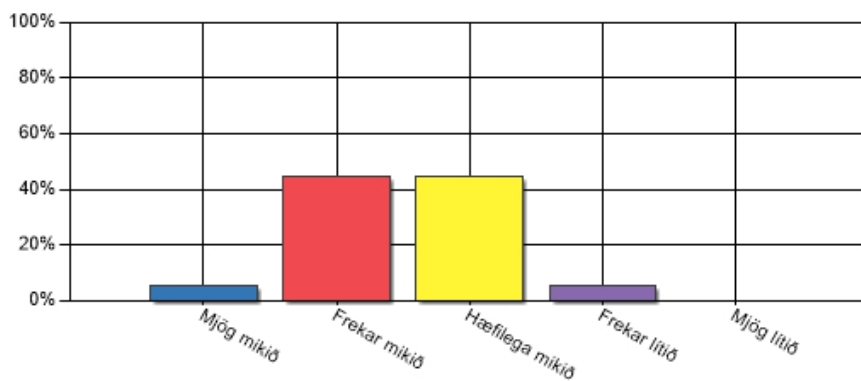
14. Hversu vel er tekið á eineltismálum sem upp kunna að koma í hópi starfsfólks?

Svar	Fjöldi	Hlutfall	Vikmörk hlutfalla
Mjög vel	5	26,32%	+/-19,80%
Frekar vel	7	36,84%	+/-21,69%
Hvorki vel né illa	7	36,84%	+/-21,69%
Frekar illa	0	0,00%	+/-0,00%
Mjög illa	0	0,00%	+/-0,00%
Alls	19	100%	



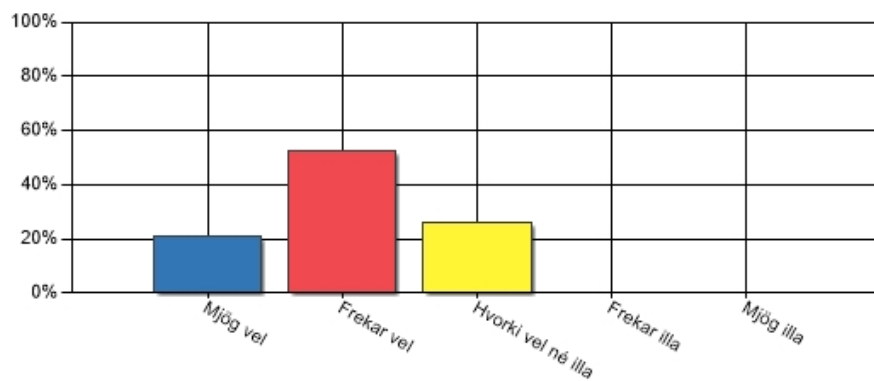
15. Hversu mikið mundir þú segja að reglusemi og góður agi einkenndu skólastarfið?

Svar	Fjöldi	Hlutfall	Vikmörk hlutfalla
Mjög mikið	1	5,56%	+/-10,58%
Frekar mikið	8	44,44%	+/-22,96%
Hæfilega mikið	8	44,44%	+/-22,96%
Frekar lítið	1	5,56%	+/-10,58%
Mjög lítið	0	0,00%	+/-0,00%
Alls	18	100%	



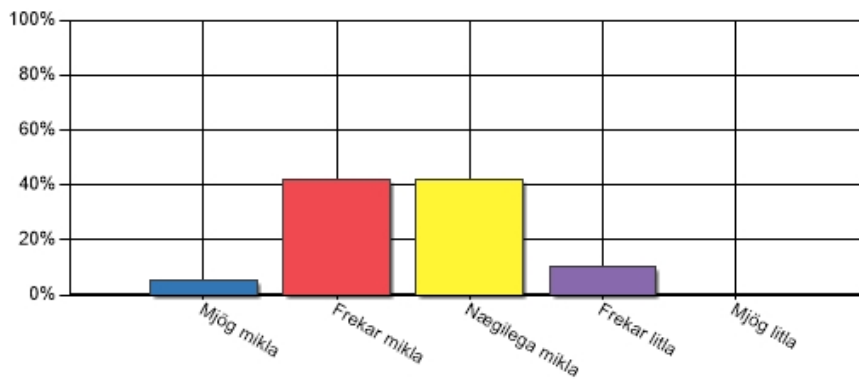
16. Hvernig telur þú að foreldrum líði almennt gagnvart skólanum?

Svar	Fjöldi	Hlutfall	Vikmörk hlutfalla
Mjög vel	4	21,05%	+/-18,33%
Frekar vel	10	52,63%	+/-22,45%
Hvorki vel né illa	5	26,32%	+/-19,80%
Frekar illa	0	0,00%	+/-0,00%
Mjög illa	0	0,00%	+/-0,00%
Alls	19	100%	



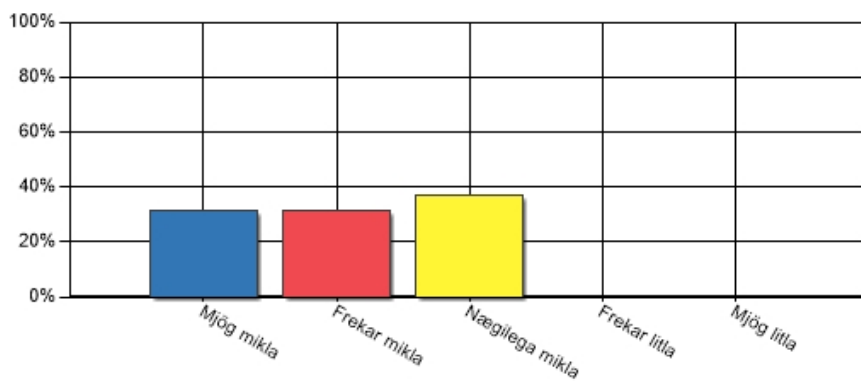
17. Hversu mikla viðurkenningu finnst þér þú hljóta í starfi þínu af hálfu samstarfsfólks?

Svar	Fjöldi	Hlutfall	Vikmörk hlutfalla
Mjög mikla	1	5,26%	+/-10,04%
Frekar mikla	8	42,11%	+/-22,20%
Nægilega mikla	8	42,11%	+/-22,20%
Frekar litla	2	10,53%	+/-13,80%
Mjög litla	0	0,00%	+/-0,00%
Alls	19	100%	



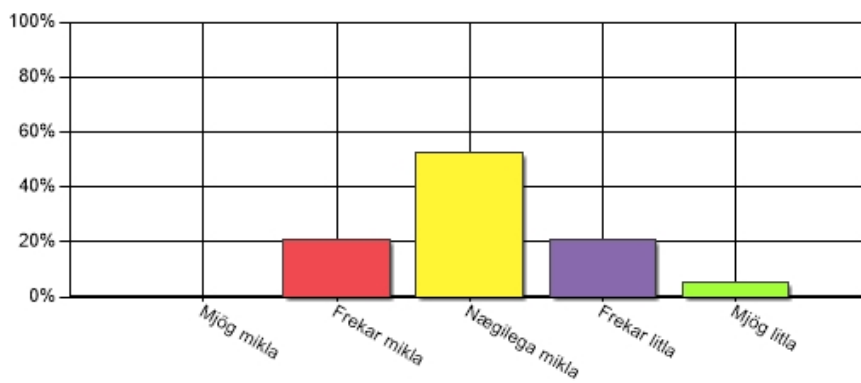
18. Hversu mikla viðurkenningu finnst þér þú hljóta í starfi þínu af hálfu skólastjórnenda?

Svar	Fjöldi	Hlutfall	Vikmörk hlutfalla
Mjög mikla	6	31,58%	+/-20,90%
Frekar mikla	6	31,58%	+/-20,90%
Nægilega mikla	7	36,84%	+/-21,69%
Frekar litla	0	0,00%	+/-0,00%
Mjög litla	0	0,00%	+/-0,00%
Alls	19	100%	



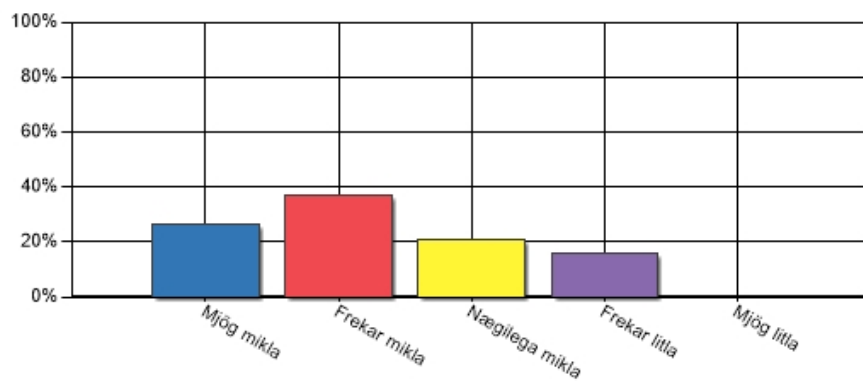
19. Hversu mikla viðurkenningu finnst þér þú hljóta í starfi þínu af hálfu foreldra?

Svar	Fjöldi	Hlutfall	Vikmörk hlutfalla
Mjög mikla	0	0,00%	+/-0,00%
Frekar mikla	4	21,05%	+/-18,33%
Nægilega mikla	10	52,63%	+/-22,45%
Frekar litla	4	21,05%	+/-18,33%
Mjög litla	1	5,26%	+/-10,04%
Alls	19	100%	



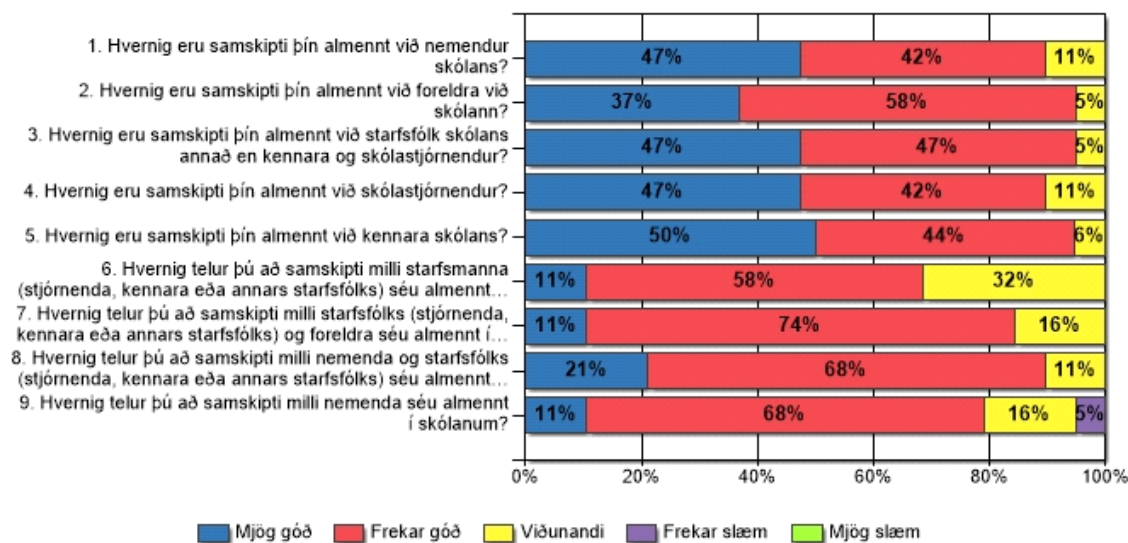
20. Hversu mikla viðurkenningu finnst þér þú hljóta í starfi þínu af hálfu nemenda?

Svar	Fjöldi	Hlutfall	Vikmörk hlutfalla
Mjög mikla	5	26,32%	+/-19,80%
Frekar mikla	7	36,84%	+/-21,69%
Nægilega mikla	4	21,05%	+/-18,33%
Frekar litla	3	15,79%	+/-16,40%
Mjög litla	0	0,00%	+/-0,00%
Alls	19	100%	



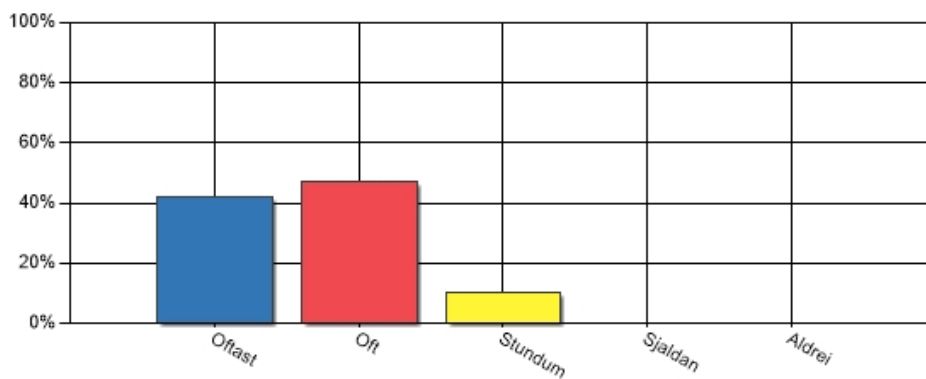
21. Samskipti

	Fjöldi	Mjög góð	Frekar góð	Viðunandi	Frekar slæm	Mjög slæm
1. Hvernig eru samskipti þín almennt við nemendur skólans?	19	47%	42%	11%	0%	0%
2. Hvernig eru samskipti þín almennt við foreldra við skólann?	19	37%	58%	5%	0%	0%
3. Hvernig eru samskipti þín almennt við starfsfólk skólans annað en kennara og skólastjórnendur?	19	47%	47%	5%	0%	0%
4. Hvernig eru samskipti þín almennt við skólastjórnendur?	19	47%	42%	11%	0%	0%
5. Hvernig eru samskipti þín almennt við kennara skólans?	18	50%	44%	6%	0%	0%
6. Hvernig telur þú að samskipti milli starfsmanna (stjórnenda, kennara eða annars starfsfólks) séu almennt í skólanum?	19	11%	58%	32%	0%	0%
7. Hvernig telur þú að samskipti milli starfsfólks (stjórnenda, kennara eða annars starfsfólks) og foreldra séu almennt í skólanum?	19	11%	74%	16%	0%	0%
8. Hvernig telur þú að samskipti milli nemenda og starfsfólks (stjórnenda, kennara eða annars starfsfólks) séu almennt í skólanum?	19	21%	68%	11%	0%	0%
9. Hvernig telur þú að samskipti milli nemenda séu almennt í skólanum?	19	11%	68%	16%	5%	0%



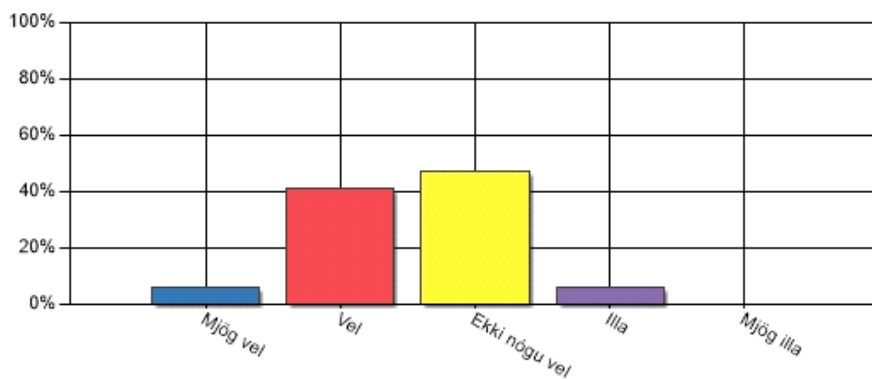
22. Telur þú að samskipti starfsfólks í skólanum séu byggð á gagnkvæmri virðingu?

Svar	Fjöldi	Hlutfall	Vikmörk hlutfalla
Oftast	8	42,11%	+/-22,20%
Oft	9	47,37%	+/-22,45%
Stundum	2	10,53%	+/-13,80%
Sjaldan	0	0,00%	+/-0,00%
Aldrei	0	0,00%	+/-0,00%
Alls	19	100%	



23. Hvernig finnst þér ganga með samstarf Öxarfjarðarskóla og Grunnskólans á Raufarhöfn á þriðjudögum?

Svar	Fjöldi	Hlutfall	Vikmörk hlutfalla
Mjög vel	1	5,88%	+/-11,19%
Vel	7	41,18%	+/-23,40%
Ekki nógu vel	8	47,06%	+/-23,73%
Illá	1	5,88%	+/-11,19%
Mjög illa	0	0,00%	+/-0,00%
Alls	17	100%	



24. Er eitthvað annað sem þú vilt koma á framfæri við stjórnendur skólans?

Svar	Fjöldi	Hlutfall	Vikmörk hlutfalla
Sláðu inn ábendingar hér að neðan:	1	100,00%	+/-0,00%
Alls	1	100%	

:

- ┆ Lengi lífi Öxarfjarðarskóli!

Upplýsingar um hvernig tölfraði skýrslunnar er reiknuð

A. Töflur

Niðurstöður fyrir hverja spurningu eru birtar í töflum og gröfum. Texti spurningarinnar sést efst í töflunni. Í töflunni eru birtir allir svarmöguleikar ásamt fjölda þeirra sem velja hvern svarmöguleika, prósentutölur og vikmörk hlutfalla. Töflurnar sem birta samkeyrslu (greiningu) spurninga sýna heildarfjölda svarenda sem svara tiltekinni spurningu, sniðmengi svara eru þeir þátttakendur sem svara báðum spurningum, þ.e. þeirri sem verið er að greina og þeirri sem verið er að greina eftir. Niðurstöður útreikninganna má birta ýmist eða bæði sem prósentu- eða fjöldatölu.

B. Vikmörk hlutfalla

Til að meta gildi niðurstaða rétt þarf grundvallarskilning á vikmörkum hlutfalla. Vikmörk hlutfalla segja til um hversu nálægt rétt niðurstaða er með einhverri tiltekinni vissu. Sem stendur segir þessi tala okkur með 95% vissu að hlutfall svarenda liggja á útreiknuðu bili +/- vikmörkin (hlutfall svara getur auðvitað ekki orðið minna en 0% eða meira en 100%). Dæmi: sé hlutfall svarmöguleikans "mjög gott" 78% og vikmörkin 4,5%, er vitað með 95% vissu að hlutfallið liggur á bilinu, 73,5% - 82,5% (78% +/- 4,5%).

C. Gröf

Gröf í Outcome eru ýmist súlurit, kökurit eða línurit. Með þeim myndrænan hátt meta niðurstöður hverrar spurningar.